

EUROTEAM 3916

Nieuwe Waterwegstraat 23  
 3115 HE Schiedam  
 Postbus 4264  
 3102 GE Schiedam  
 Telefoon 010 - 427 11 31  
 Telefax 010 - 426 82 11  
 Havennummer 536  
 KBC Bank 63.30.50.628  
 Rabobank 36.56.20.084  
 Handelsregister 24238484

**AFVALSTOFFEN TERMINAL MOERDIJK B.V.**

Postbus 30  
 4780 AA MOERDIJK

21 JUL 2008

Schiedam, 17 juli 2008

**Betreft: Partijkeuring thermisch gereinigde grond**

Geachte heer [REDACTED]

Hierbij rapporteren wij u betreffende de bemonstering, analyse en toetsing van een partij thermisch gereinigde grond en zand uit teerhoudend asfaltgranulaat met navolgende specificaties:

Depot	: Topbeheer 3A TGG/TGAG dp01 d.d. 040608
Hoeveelheid	: ca. 9.790 ton
Locatie van bemonstering	: Middenweg 3 - Moerdijk
Datum van bemonstering	: 04 juni 2008
Bemonsteringsprotocol	: VKB-protocol 1001, versie 1 d.d. 10-12-2004
Toetsingskader	: Regeling Bodemkwaliteit d.d. 21-12-2007; bijlage B, tabel 1

Als bijlagen treft u aan:

- Toetsing;
- Analyserapporten;
- Monsternemingsplan;
- Monsternemingsformulier.

Beoordeling: ***Voor toepassing op of in de bodem voldoet deze partij thermisch gereinigde grond en zand uit teerhoudend asfaltgranulaat aan kwaliteitsklasse industrie en is de partij geschikt voor verwerking in een grootschalige toepassing.***

***Civieltechnisch is de partij geschikt voor toepassing als "zand in aanvulling of ophoging".***

**TOETSING ANALYSEGEVEENS PARTIJ THERMISCH GEREINIGDE GROND EN ZAND UIT TEERHOUDEND ASFALTGRANULAAT**

Toetsingskader: Regeling bodemkwaliteit

Oprachtgever	Afvalstoffen Terminal Moerdijk B.V.
Partijnummer	TOP 3A TGG/TGAG dp 01 dd 040608
Partijgrootte	ca. 9.790 ton
Datum monsternamen	4 juni 2008
Locatie monsternamen	Middenweg 3 - Moerdijk

Datum	17-07-08
Status beoordeling	Definitief
Rapportnr's Analytico	2008087709
	2008087710



	gemeten concentraties		
	M1 mg/kg ds	M2 mg/kg ds	gem. mg/kg ds
droge stofgehalte (gew %)	89,1	89,3	89,20
org. stof (gew% ds) 6)	1,7	1,8	1,75
lutum (gew% ds) 6)	2,3	1,4	1,85
pH	9,5	9,5	9,50

	gemeten concentraties			Achtergrondwaarden		maximale waarden bodemfunctieklassen / kwaliteitsklasse			Voldoet aan:
	M1 mg/kg ds	M2 mg/kg ds	gem. mg/kg ds	mg/kg ds	mg/kg ds	Klasse		mg/kg ds	
						Wonen	Industrie		
<b>Metalen</b>									
antimoon (Sb)	1,0	< 1	0,85	4,0	15	22	achtergrondwaarde		
arsen (As)	6,5	5,4	5,95	11	15	44	achtergrondwaarde		
barium (Ba) 8)	120	130	125,0	98	284	475	klasse wonen		
cadmium (Cd)	0,80	0,72	0,760	0,35	0,697	2,5	klasse industrie		
chrom (Cr)	29	45	37,0	30	33	97	klasse industrie		
kobalt (Co)	7,7	7,2	7,45	4,3	10	54	klasse wonen		
koper (Cu)	39	39	39,0	19	26	92	klasse industrie		
kwik (Hg)	0,32	0,28	0,300	0,10	0,58	3,3	klasse wonen		
lood (Pb)	140	75	107,5	32	133	337	klasse wonen		
molybdeen (Mo)	3,0	2,5	2,75	1,5	88	190	klasse wonen		
nikkel (Ni)	22	22	22,0	12	13	34	klasse industrie		
tin (Sn)	6,9	8,7	7,80	1,8	49	246	klasse wonen		
vanadium (V)	48	44	46,0	27	33	86	klasse industrie		
zink (Zn)	180	160	170,0	59	84	303	klasse industrie		
cyanide (totaal)	< 1	< 1	0,7	5,5	5,5	50	achtergrondwaarde		
PAK's totaal (som 10) 7)	1,8	1,1	1,45	1,50	6,8	40	achtergrondwaarde		
PCB's (som 7)	< 0,0049	< 0,0049	0,00343	0,0040	0,0040	0,100	achtergrondwaarde		
minerale olie	< 20	< 20	14,0	38	38	100	achtergrondwaarde		

Emissie-toetswaarden mg/kg ds	Eisen aan emissie?	Grootschalige toepassing landbodembodem					Maximale emissiewaarden mg/kg ds	Emissie voldoet?
		gemeten emissies			Y 4)			
		M1 mg/kg ds	M2 mg/kg ds	gem mg/kg ds				
9	Nee	0,070	0,072	0,0710				
24	Nee	< 0,050	< 0,050	0,0350				
107	Ja	0,67	< 0,60	0,545		4,1	Ja	
2,5	Nee	< 0,00100	< 0,00100	0,00070				
97	Nee	0,032	< 0,030	0,0265				
37	Nee	< 0,030	< 0,030	0,0210				
55	Nee	< 0,050	< 0,050	0,0350				
3,3	Nee	< 0,00040	< 0,00040	0,00028				
196	Nee	< 0,100	< 0,100	0,070				
105	Nee	0,48	0,46	0,470				
34	Nee	< 0,050	< 0,050	0,0350				
123	Nee	< 0,030	< 0,030	0,0210				
50	Nee	1,4	1,6	1,50				
181	Nee	< 0,20	< 0,20	0,140				

Voor algemene opmerkingen en de opmerkingen waarnaar in de tabel met een #) wordt verwezen: zie pagina 3 t/m 5.

**Conclusies:**

- partij voldoet aan kwaliteitsklasse industrie
- partij is geschikt voor verwerking in een grootschalige toepassing



Euroteam Milieu B.V.

## BEOORDELING CIVIELTECHNISCHE TOEPASSINGSMOGELIJKHEDEN

Opdrachtgever:	Afvalstoffen Terminal Moerdijk B.V.	Datum:	17-07-08
Partijnummer:	TOP 3A TGG/TGAG dp 01 dd 040608	Status beoordeling:	Definitief
Partijgrootte:	ca. 9.790 ton	Rapportnr's Analytico:	2008087709
Datum monstername:	4 juni 2008		2008087710
Locatie monstername:	Middenweg 3 - Moerdijk		

Voor de beoordeling van de toepassingsmogelijkheden als "zand in aanvulling of ophoging" of "zand in zandbed" zijn op een mengmonster de hiervoor door RAW voorgeschreven proeven uitgevoerd.

korrelverdeling	Zand in aanvulling of ophoging		Zand in zandbed	
	eis	meet-waarde	eis	meet-waarde
< 63 $\mu\text{m}$	$\leq 50 \%$	28,7 %	$\leq 15 \%$	28,7 %
< 2 $\mu\text{m}$	$\leq 8 \%$	3,2 %		
< 20 $\mu\text{m}$			$\leq 3 \%$ *	14,5 %
gloeiverlies			$\leq 3 \%$	2,5 %
<b>beoordeling</b>	<b>geschikt</b>		<b>ongeschikt</b>	

\* ) Als fractie < 63 ligt tussen 10 % en 15 %.

### Conclusie:

- De partij is geschikt voor toepassing als 'zand in aanvulling of ophoging'



Euroteam Milieu B.V.

## BIJLAGE TOETSING ANALYSE GEGEVENS

Opdrachtgever:	Afvalstoffen Terminal Moerdijk B.V.	Datum:	17-07-08
Partijnummer:	TOP 3A TGG/TGAG dp 01 dd 040608	Status beoordeling:	Definitief
Partijgrootte:	ca. 9.790 ton	Rapportnr's Analytico:	2008087709
Datum monstername:	4 juni 2008		2008087710
Locatie monstername:	Middenweg 3 - Moerdijk		

### **BRL SIKB 1000**

Het procescertificaat van Euroteam Milieu BV en het hierbij behorende keurmerk zijn uitsluitend van toepassing op de activiteiten inzake de monsterneming en de overdracht van de monsters, inclusief de daarbij behorende veldwerkregistratie, aan een erkend laboratorium of de opdrachtgever (als deze hiervoor een ministeriële aanwijzing heeft verkregen). Op basis van § 3.9 van de BRL SIKB 1000 kan Euroteam Milieu BV voor de uitvoering van de monstername gebruik maken van erkende monsternemers van Ingenieursbureau Mol BV uit Wateringen.

### **Functiescheiding**

Met betrekking tot het certificeren van partijen grond of bouwstoffen mag er geen enkele relatie bestaan tussen de keurende instantie en de eigenaar van de te certificeren partij grond of bouwstof.

### **Algemeen**

Het onderzoek van deze partij thermisch gereinigde grond en zand uit teerhoudend asfaltgranulaat ter bepaling van de toepassingsmogelijkheden heeft plaatsgevonden overeenkomstig:

- Het Besluit Bodemkwaliteit en de Regeling Bodemkwaliteit d.d. 21-12-2007, voor zover hiervan in het navolgende niet wordt afgeweken.
- VKB-protocol 1001 "Monsterneming Grond voor Partijkeuringen Bouwstoffenbesluit" versie 1 d.d. 10-12-2004. Euroteam Milieu B.V. is hiertoe gecertificeerd volgens proces-certificaat 656013 d.d. 01-02-2006.
- Laboratoriumwerkzaamheden zijn uitgevoerd door een hiervoor volgens AP04 geaccrediteerd laboratorium, voor zover betreffende onderzoeksresultaten door het laboratorium zijn weergegeven op analysecertificaten, voorzien van het betreffende keurmerk.

In overleg met ATM is besloten dat de verkregen analyseresultaten alleen worden getoetst aan (Regeling bodemkwaliteit, bijlage B, tabel 1) de "Normwaarden voor toepassen van grond of baggerspecie op of in de bodem ..."

### **Opmerkingen**

#### **1. Keuze analysepakket samenstellingsonderzoek:**

In opdracht van ATM worden de volgende parameters onderzocht:

- d.s., lutum, organische stof, pH
- metalen: Sb, As, Ba, Cd, Cr, Co, Cu, Hg, Pb, Mo, Ni, Sn, V en Zn
- cyanide (totaal)
- minerale olie, PAK's totaal (som 10) en PCB's (som 7)
- OCB's

De gehalten organochloorbestrijdingsmiddelen (OCB's) worden in principe uitsluitend voor intern gebruik door ATM bepaald, de resultaten staan dus wel vermeld op de analysecertificaten maar worden niet verwerkt in de toetsingstabel.





**Euroteam Milieu B.V.**

Het samenstellingsonderzoek wordt in opdracht van ATM uitgebreid met aanvullende parameters, indien hiervoor, op basis van voorinformatie of ingangskeuring, verhoogde concentraties in de gereinigde grond mogelijk worden geacht.

## **2. Emissie-onderzoek voor "grootschalige toepassing op of in de bodem":**

Voor "grootschalige toepassing op of in de bodem" gelden uitsluitend emissie-eisen voor de metalen waarvan de emissietoetswaarde wordt overschreden. In opdracht van ATM wordt de emissie bepaald voor:

- metalen: Sb, As, Ba, Cd, Cr, Co, Cu, Hg, Pb, Mo, Ni, Sn, V en Zn
- anionen: fluoride, bromide, chloride en sulfaat

Ter beoordeling of de partij voldoet worden uitsluitend de gemeten emissies getoetst van de metalen waarvoor de emissietoetswaarde wordt overschreden. Van de overige metalen worden de gemeten emissies wel in de toetsingstabel vermeld.

De emissies voor de anionen (fluoride, bromide, chloride en sulfaat) worden in principe uitsluitend voor intern gebruik door ATM bepaald, de resultaten staan dus wel vermeld op de analysecertificaten maar worden niet verwerkt in de toetsingstabel.

## **3. Berekening van gemiddelde concentraties en emissies**

Voor de berekening van gemiddelde concentraties en emissies wordt voor het resultaat van een separate analyse aangehouden:

- de getalswaarde volgens analyse
- bij een resultaat < "kleiner dan waarde":  $0,7 \times$  "kleiner dan waarde"

## **4. Spreiding tussen meetwaarden: Spreidingsfactor Y**

In de toetsingstabel wordt, zowel in het samenstellingsonderzoek als in het emissie-onderzoek, in de kolom "Y" de verhouding weergegeven tussen hoogste en laagste meetwaarde, indien deze hoger is dan 2,5. Op basis van deze signalering wordt gecontroleerd of bij de diverse procedurestappen (monsterneming, voorbehandeling, analyse, etc.) fouten zijn gemaakt of worden vermoed. Indien dit het geval is, wordt onder de betreffende tabel aangegeven welke vervolgactie is ondernomen (opnieuw uitvoeren van de betreffende en opvolgende stappen) (zie ook opmerking 5.) Als een dergelijke toelichting ontbreekt, is aangenomen dat in de partij sprake is van een grote mate van heterogeniteit en derhalve geen vervolgactie noodzakelijk is. Dergelijke heterogeniteit is verklaarbaar omdat een partij gereinigde grond doorgaans is samengesteld uit gereinigde partijen van diverse oorsprong.

## **5. Herkwalificatie**

In de Regeling Bodemkwaliteit zijn geen regels gesteld m.b.t. mogelijkheden van herkwalificatie. Met ATM is dienaangaande het volgende overeengekomen:

### **5.1 Herkwalificatie samenstelling**

Indien voor een of meerdere parameters een gemiddeld gehalte (fysische parameters) of concentratie (chemische parameters) wordt gevonden, welke niet overeenkomt met de verwachting op basis van verzamelde voorinformatie en/of beschikbare procesparameters, kan besloten worden tot nogmaals uitvoeren van een of meerdere (opvolgende) stappen:

- monstername, voorbehandeling en analyse op betreffende parameter(s).

Bovengenoemde stap(pen) betreffen telkens alle bestaande of een gelijk aantal nieuw te nemen monsters. Voor toetsing wordt het gemiddelde berekend van de uitkomsten van de herkwalificatie. De oorspronkelijke resultaten voor betreffende parameter(s) komen derhalve te vervallen.



**Euroteam Milieu B.V.**

### **5.2 Herkwalificatie emissiewaarden**

Indien voor een of meerdere parameters een gemiddelde emissie wordt gevonden, welke niet overeenkomt met de verwachting op basis van verzamelde voorinformatie en/of beschikbare procesparameters, kan besloten worden tot nogmaals uitvoeren van een of meerdere (opvolgende) stappen:

- monstername, voorbehandeling, kolomproeven en analyse eluaten op betreffende parameter(s).

Bovengenoemde stap(pen) betreffen telkens alle bestaande of een gelijk aantal nieuw te verkrijgen monsters/eluaten. Voor toetsing wordt het gemiddelde berekend van de uitkomsten van de herkwalificatie. De oorspronkelijke resultaten voor betreffende parameter(s) komen derhalve te vervallen.

### **6. Correctie lutum en organische stofgehalte**

Bij een gemiddeld gehalte lutum en/of organische stof < 2 gew.% wordt voor de berekening van de normwaarden een gehalte aangehouden van 2 %.

### **7. Correctie PAK**

Volgens de Regeling Bodemkwaliteit wordt het gemiddelde gemeten gehalte PAK's totaal (som 10) bij een gemiddeld gemeten gehalte organische stof < 10 %, getoetst aan de normwaarden volgens bijlage B, tabel 1 van de Regeling voor een gehalte organische stof van 10 %.

### **8. Correctie Barium**

Voor thermisch gereingde grond geldt de volgende uitzondering: Bij de berekening van de normwaarden voor Barium wordt indien het lutumpercentage lager is dan 10 %, met een lutumpercentage van 10 % gerekend. In overleg met ATM is bepaald dat betreffende correctie, hoewel de Regeling hierin onvoldoende duidelijkheid biedt, niet wordt toegepast bij de bepaling van de emissietoetswaarde.



**Euroteam Milieu B.V.**

Postbus 4264  
3102 GE SCHIEDAM

### Analysecertificaat

Datum: 17-07-2008

Hierbij ontvangt u de resultaten van het navolgende laboratoriumonderzoek.

Certificaatnummer	2008087709
Uw projectnummer	03P215
Uw projectnaam	ATM: Topbeheer 3A TGG/TGAG dp 01
Uw ordernummer	03P215
Monster(s) ontvangen	04-06-2008

Dit certificaat mag uitsluitend in zijn geheel worden gereproduceerd.  
Aanvullende informatie behorend bij dit analysecertificaat kunt U vinden in het overzicht "Specificaties Analysemethoden". Extra exemplaren zijn verkrijgbaar bij de afdeling Verkoop en Advies.

De grondmonsters worden tot 6 weken na datum ontvangst gekoeld bewaard en watermonsters tot 2 weken na datum ontvangst. Zonder tegenbericht worden de monsters nadien afgevoerd.  
Indien de monsters langer bewaard dienen te blijven verzoeken wij U dit exemplaar uiterlijk 1 week voor afloop van de standaardbewaarperiode ondertekend aan ons te retourneren. Voor de kosten van het langer bewaren van monsters verwijzen wij naar de prijslijst.

Bewaren tot:

Datum:

Naam:

Handtekening:

Wij vertrouwen erop uw opdracht hiermee naar verwachting te hebben uitgevoerd, mocht U naar aanleiding van dit analysecertificaat nog vragen hebben verzoeken wij U contact op te nemen met de afdeling Verkoop en Advies.

Met vriendelijke groet,

Eurofins Analytico B.V.



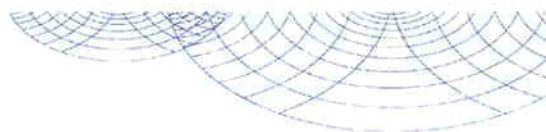
Eurofins Analytico B.V.

Gildeweg 44-46  
3771 NB Barneveld  
P.O. Box 459  
3770 AL Barneveld NL

Tel. +31 (0)34 242 63 00  
Fax +31 (0)34 242 63 99  
E-mail [info@analytico.com](mailto:info@analytico.com)  
Site [www.analytico.com](http://www.analytico.com)

ABN AMRO 54 85 74 456  
VAT/BTW No.  
NL 8043.14.883.B01  
KvK No. 09088623

Eurofins Analytico B.V. is ISO 9001: 2000 gecertificeerd door Lloyd's RQR en erkend door het Vlaamse Gewest (OVAM en Dep. LNE), het Brusselse Gewest (BIM), het Waalse Gewest (DGRNE-OWD) en door de overheden van Frankrijk (MEDD) en Luxemburg (MEV).


**Analysecertificaat**

Uw projectnummer	03P215	Certificaatnummer	2008087709
Uw projectnaam	ATM: Topbeheer 3A TGG/TGAG dp 01	Startdatum	04-06-2008
Uw ordernummer	03P215	Rapportagedatum	17-07-2008/09:59
Datum monstername	04-06-2008	Bijlage	A, C
Monsternemer		Pagina	1/4

Analyse	Eenheid	1	2
<b>Voorbehandeling</b>			
A Hoeveelheid aangeleverd monster	kg	9.54	9.64
A Artefacten	g	< 1	< 1
<b>Bodemkundige analyses</b>			
A Droge stof	% (m/m)	89.1	89.3
A Organische stof	% ds	1.7	1.8
A Korrelgrootte < 2 µm (lutum)	% ds	2.3	1.4
<b>Metalen</b>			
A Arseen (As)	mg/kg ds	6.5	5.4
A Barium (Ba)	mg/kg ds	120	130
A Cadmium (Cd)	mg/kg ds	0.80	0.72
A Kobalt (Co)	mg/kg ds	7.7	7.2
A Chroom (Cr)	mg/kg ds	29	45
A Koper (Cu)	mg/kg ds	39	39
A Kwik, niet vluchtig (Hg)	mg/kg ds	0.32	0.28
A Molybdeen (Mo)	mg/kg ds	3.0	2.5
A Nikkel (Ni)	mg/kg ds	22	22
A Lood (Pb)	mg/kg ds	140	75
A Antimoon (Sb)	mg/kg ds	1.0	< 1
A Tin (Sn)	mg/kg ds	6.9	8.7
A Vanadium (V)	mg/kg ds	48	44
A Zink (Zn)	mg/kg ds	180	160
<b>Minerale olie</b>			
A Minerale olie C10-C16	mg/kg ds	< 10	< 10
A Minerale olie C16-C22	mg/kg ds	< 10	< 10
A Minerale olie C22-C30	mg/kg ds	< 10	< 10
A Minerale olie C30-C40	mg/kg ds	< 10	< 10
A Minerale olie (som C10 - C40)	mg/kg ds	< 20	< 20
Chromatogram olie (GC)		Zie bijl.	Zie bijl.
<b>Organo chloorbestrijdingsmiddelen, OCB</b>			
A Hexachloorbenzeen	mg/kg ds	<0.0010	<0.0010

**Nr. Monsteromschrijving**

- 1 ATM: Topbeheer 3A TGG/TGAG dp 01 dd040608: M1  
 2 ATM: Topbeheer 3A TGG/TGAG dp 01 dd040608: M2

**Analytico-nr.**

3978454  
 3978455

Q: door RvA geaccrediteerde verrichting  
 R: AP04 geaccrediteerde verrichting  
 S: AS 3000 erkende verrichting

Dit certificaat mag uitsluitend in zijn geheel worden gereproduceerd.

Eurofins Analytico B.V.

Gildeweg 44-46  
 3771 NB Barneveld  
 P.O. Box 459  
 3770 AL Barneveld NL

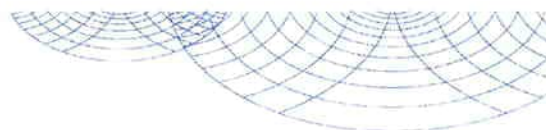
Tel. +31 (0)34 242 63 00  
 Fax +31 (0)34 242 63 99  
 E-mail info@analytico.com  
 Site www.analytico.com

ABN AMRO 54 85 74 456  
 VAT/BTW No.  
 NL 8043.14.883.B01  
 KvK No. 09088623

Eurofins Analytico B.V. is ISO 9001: 2000 gecertificeerd door Lloyd's RQA en erkend door het Vlaamse Gewest (OVAM en Dep. I.NE), het Brusselse Gewest (BIN), het Waalse Gewest (DGRNE-OWD) en door de overheden van Frankrijk (MEDD) en Luxemburg (MEV).






**Analysecertificaat**

Uw projectnummer	03P215	Certificaatnummer	2008087709
Uw projectnaam	ATM: Topbeheer 3A TGG/TGAG dp 01	Startdatum	04-06-2008
Uw ordernummer	03P215	Rapportagedatum	17-07-2008/09:59
Datum monstername	04-06-2008	Bijlage	A, C
Monsternemer		Pagina	2/4

Analyse	Eenheid	1	2
A alfa-HCH	mg/kg ds	<0.0010	<0.0010
A beta-HCH	mg/kg ds	<0.0010	<0.0010
A gamma-HCH	mg/kg ds	<0.0010	<0.0010
A HCH (som)	mg/kg ds	<0.0021	<0.0021
A Aldrin	mg/kg ds	<0.0010	<0.0010
A Dieldrin	mg/kg ds	<0.0010	<0.0010
A Endrin	mg/kg ds	<0.0010	<0.0010
A Drins (som)	mg/kg ds	<0.0021	<0.0021
A p,p'-DDE	mg/kg ds	<0.0010	<0.0010
A o,p'-DDD	mg/kg ds	<0.0010	<0.0010
A o,p'-DDT	mg/kg ds	<0.0010	<0.0010
A p,p'-DDD	mg/kg ds	<0.0010	<0.0010
A o,p'-DDE	mg/kg ds	<0.0010	<0.0010
A p,p'-DDT	mg/kg ds	<0.0010	<0.0010
A DDT/DDE/DDD (som)	mg kg/ds	<0.0042	<0.0042
A Heptachloor	mg/kg ds	<0.0010	<0.0010
A alfa-Endosulfan	mg/kg ds	<0.0010	<0.0010
A Heptachloorepoxide(cis- of A)	mg/kg ds	<0.0010	<0.0010
A Heptachloorepoxide(trans- of B)	mg/kg ds	<0.0010	<0.0010
A Heptachloorepoxide (som)	mg/kg ds	<0.0014	<0.0014
A Telodrin	mg/kg ds	<0.0010	<0.0010
A Isodrin	mg/kg ds	<0.0010	<0.0010
A OCB (som)	mg/kg ds	<0.013	<0.013
A alfa-Chloordaan	mg/kg ds	<0.0010	<0.0010
A gamma-Chloordaan	mg/kg ds	<0.0010	<0.0010
A Chloordaan (som)	mg/kg ds	<0.0014	<0.0014
<b>Polychloorbifenylen, PCB</b>			
A PCB 28	mg/kg ds	<0.0010	<0.0010
A PCB 52	mg/kg ds	<0.0010	<0.0010
A PCB 101	mg/kg ds	<0.0010	<0.0010
A PCB 118	mg/kg ds	<0.0010	<0.0010

**Nr. Monsteromschrijving**

1 ATM: Topbeheer 3A TGG/TGAG dp 01 dd040608: M1  
 2 ATM: Topbeheer 3A TGG/TGAG dp 01 dd040608: M2

**Analytico-nr.**

3978454  
 3978455

Q: door RVA geaccrediteerde verrichting  
 A: AP04 geaccrediteerde verrichting  
 S: AS 3000 erkende verrichting

Dit certificaat mag uitsluitend in zijn geheel worden gereproduceerd.

Eurofins Analytico B.V.

Gildeweg 44-46  
 3771 NB Barneveld  
 P.O. Box 459  
 3770 AL Barneveld NL

Tel. +31 (0)34 242 63 00  
 Fax +31 (0)34 242 63 99  
 E-mail info@analytico.com  
 Site www.analytico.com

ABN AMRO 54 85 74 456  
 VAT/BTW No.  
 NL 8043.14.883.B01  
 KvK No. 09088623

Eurofins Analytico B.V. is ISO 9001: 2000 gecertificeerd door Lloyd's RQA en erkend door het Vlaamse Gewest (OVAM en Dep. LNE), het Brusselse Gewest (BIM), het Waalse Gewest (DGRNE-OWD) en door de overheden van Frankrijk (MEDD) en Luxemburg (MEV).




**Analysecertificaat**

Uw projectnummer	03P215	Certificaatnummer	2008087709
Uw projectnaam	ATM: Topbeheer 3A TGG/TGAG dp 01	Startdatum	04-06-2008
Uw ordernummer	03P215	Rapportagedatum	17-07-2008/09:59
Datum monstername	04-06-2008	Bijlage	A, C
Monsternemer		Pagina	3/4

Analyse	Eenheid	1	2
A PCB 138	mg/kg ds	<0.0010	<0.0010
A PCB 153	mg/kg ds	<0.0010	<0.0010
A PCB 180	mg/kg ds	<0.0010	<0.0010
A PCB (som 7)	mg/kg ds	<0.0049	<0.0049
A PCB (som 6)	mg/kg ds	<0.0042	<0.0042
<b>Polycyclische Aromatische Koolwaterstoffen, PAK</b>			
A Naftaleen	mg/kg ds	0.10	0.069
A Fenanthreen	mg/kg ds	0.43	0.21
A Anthraceen	mg/kg ds	0.065	0.039
A Fluorantheen	mg/kg ds	0.40	0.24
A Benzo(a)anthraceen	mg/kg ds	0.14	0.096
A Chryseen	mg/kg ds	0.15	0.12
A Benzo(k)fluorantheen	mg/kg ds	0.076	0.053
A Benzo(a)pyreen	mg/kg ds	0.16	0.10
A Benzo(ghi)peryleen	mg/kg ds	0.13	0.086
A Indeno(123-cd)pyreen	mg/kg ds	0.11	0.072
A PAK Totaal VROM (10)	mg/kg ds	1.8	1.1
<b>Fysisch-chemische analyses</b>			
A Zuurgraad (pH-CaCl2)		9.5	9.5
A Meettemperatuur (pH-CaCl2)	°C	20.4	20.4
<b>Cyanide</b>			
A Cyanide-totaal (NEN 6655)	mg/kg ds	< 1	< 1
<b>Uitloogonderzoek</b>			
A Kolomproef L/S factor fractie 1	L/g ds	0.00097	0.00098
A Kolomproef L/S factor fractie 2	L/g ds	0.0090	0.0090
A Antimoon (Sb) uitloogbaar	mg/kg ds	0.070	0.072
A Arseen (As) uitloogbaar	mg/kg ds	<0.050	<0.050
A Barium (Ba) uitloogbaar	mg/kg ds	0.67	<0.60
A Cadmium (Cd) uitloogbaar	mg/kg ds	<0.00100	<0.00100
A Chroom (Cr) uitloogbaar	mg/kg ds	0.032	<0.030
A Kobalt (Co) uitloogbaar	mg/kg ds	<0.030	<0.030

**Nr. Monsteromschrijving**

1 ATM: Topbeheer 3A TGG/TGAG dp 01 dd040608: M1  
 2 ATM: Topbeheer 3A TGG/TGAG dp 01 dd040608: M2

**Analytico-nr.**

3978454  
 3978455

Q: door RvA geaccrediteerde verrichting  
 R: AP04 geaccrediteerde verrichting  
 S: AS 3000 erkende verrichting

Dit certificaat mag uitsluitend in zijn geheel worden gereproduceerd.

Eurofins Analytico B.V.

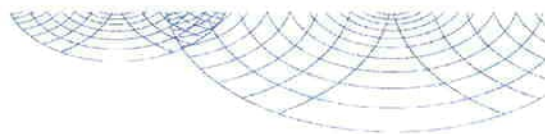
Gildeweg 44-46  
 3771 NB Barneveld  
 P.O. Box 459  
 3770 AL Barneveld NL

Tel. +31 (0)34 242 63 00  
 Fax +31 (0)34 242 63 99  
 E-mail info@analytico.com  
 Site www.analytico.com

ABN AMRO 54 85 74 456  
 VAT/BTW No.  
 NL 8043.14.883.B01  
 KvK No. 09088623

Eurofins Analytico B.V. is ISO 9001: 2000 gecertificeerd door Lloyd's RQA en erkend door het Vlaamse Gewest (OVAM en Dep. LNE), het Brusselse Gewest (BIM), het Waalse Gewest (DGRNE-OWD) en door de overheden van Frankrijk (MEDD) en Luxemburg (MEV).




**Analysecertificaat**

Uw projectnummer	03P215	Certificaatnummer	2008087709
Uw projectnaam	ATM: Topbeheer 3A TGG/TGAG dp 01	Startdatum	04-06-2008
Uw ordernummer	03P215	Rapportagedatum	17-07-2008/09:59
Datum monstername	04-06-2008	Bijlage	A, C
Monsternemer		Pagina	4/4

Analyse	Eenheid	1	2
A Koper (Cu) uitloogbaar	mg/kg ds	<0.050	<0.050
A Kwik (Hg) uitloogbaar	mg/kg ds	<0.00040	<0.00040
A Nikkel (Ni) uitloogbaar	mg/kg ds	<0.050	<0.050
A Molybdeen (Mo) uitloogbaar	mg/kg ds	0.48	0.46
A Lood (Pb) uitloogbaar	mg/kg ds	<0.100	<0.100
A Tin (Sn) uitloogbaar	mg/kg ds	<0.030	<0.030
A Vanadium (V) uitloogbaar	mg/kg ds	1.4	1.6
A Zink (Zn) uitloogbaar	mg/kg ds	<0.20	<0.20
A Bromide uitloogbaar	mg/kg ds	8.6	8.7
A Chloride uitloogbaar	mg/kg ds	210	210
A Fluoride uitloogbaar ISE (NEN 6483)	mg/kg ds	9.8	9.2
A Sulfaat uitloogbaar	mg/kg ds	1900	1800
<b>Zuurgraad (pH)</b>			
A Zuurgraad (pH) fractie 1		9.7	9.6
Meettemperatuur (pH) fractie 1	°C	19.4	19.1
A Zuurgraad (pH) fractie 2		10.0	9.7
Meettemperatuur (pH) fractie 2	°C	20.1	19.3
<b>Geleidbaarheid</b>			
A Geleidingsverm. 25°C Fractie 1	µS/cm	3080	3000
Meettemperatuur fractie 1	°C	19.4	19.1
A Geleidingsverm. 25°C Fractie 2	µS/cm	196	173
Meettemperatuur fractie 2	°C	20.1	19.3

**Nr. Monsteromschrijving**

- 1 ATM: Topbeheer 3A TGG/TGAG dp 01 dd040608: M1
- 2 ATM: Topbeheer 3A TGG/TGAG dp 01 dd040608: M2

**Analytico-nr.**

3978454  
3978455

Eurofins Analytico B.V.



Q: door RvA geaccrediteerde verrichting  
 A: AP04 geaccrediteerde verrichting  
 S: AS 3000 erkende verrichting

Dit certificaat mag uitsluitend in zijn geheel worden gereproduceerd.

**Akkoord  
Pr.coörd.**

Gildeweg 44-46  
 3771 NB Barneveld  
 P.O. Box 459  
 3770 AL Barneveld NL

Tel. +31 (0)34 242 63 00  
 Fax +31 (0)34 242 63 99  
 E-mail info@analytico.com  
 Site www.analytico.com

ABN AMRO 54 85 74 456  
 VAT/BTW No.  
 NL 6043.14.883.B01  
 KvK No. 09088623

Eurofins Analytico B.V. is ISO 9001: 2000 gecertificeerd door Lloyd's RQA en erkend door het Vlaamse Gewest (OVAM en Dep. LNE), het Brusselse Gewest (BIM), het Waalse Gewest (DGRNE-OWD) en door de overheden van Frankrijk (MEDD) en Luxemburg (MEV).



TESTEN  
RvA L010

**Bijlage (A) met deelmonsterinformatie behorende bij analysecertificaat 2008087709**

Pagina 1/1

<b>Analytico-n Boornr</b>	<b>Deelmonster Omschrijving</b>	<b>Van</b>	<b>Tot</b>	<b>Barcode</b>	<b>Monsteromschrijving</b>
3978454	1	0	0	EN903246	ATM: Topbeheer 3A TGG/TGAG dp
3978454				0900863267	
3978454				0900875965	
3978455	1	0	0	EN903247	ATM: Topbeheer 3A TGG/TGAG dp
3978455				0900863268	
3978455				0900876909	

**Eurofins Analytico B.V.**

Gildeweg 44-46  
3771 NB Barneveld  
P.O. Box 459  
3770 AL Barneveld NL

Tel. +31 (0)34 242 63 00  
Fax +31 (0)34 242 63 99  
E-mail [info@analytico.com](mailto:info@analytico.com)  
Site [www.analytico.com](http://www.analytico.com)

ABN AMRO 54 85 74 456  
VAT/BTW No.  
NL 8043.14.883.B01  
KvK No. 09088623

Eurofins Analytico B.V. is ISO 9001: 2000 gecertificeerd door Lloyd's RQA en erkend door het Vlaamse Gewest (OVAM en Dep. LNE), het Brusselse Gewest (BIM), het Waalse Gewest (DGRNE-OWD) en door de overheden van Frankrijk (MEDD) en Luxemburg (MEV).




**Bijlage (C) met methodeverwijzingen behorende bij analysecertificaat 2008087709**

Pagina 1/2

Analyse	Methode	Techniek	Referentiemethode
Wegen_9 kg_ AP04	W7101	Voorbehandeling	Cf. AP04 V
Massa artefacten	W7101	Voorbehandeling	Cf. AP04 V
Droge stofgehalte	W7104	Gravimetrie	Cf. AP04-SG-II/SB-I en cf. NEN-ISO 1146
Org. stof vlgs gloeiverlies tbv AP04	W7109	Gravimetrie	Cf. O-NEN 5754 en cf. AP04-SG-IV
Korrelgrootte <2 um	W7173	Sedimentatie	Cf. NEN 5753
AES/ICP Arseen (As)	W7420	ICP-AES	Cf. AP04-SG-V en cf. NVN 7322
AES/ICP Barium (Ba)	W7420	ICP-AES	Cf. AP04-SG-V en cf. NVN 7322
AES/ICP Cadmium (Cd)	W7420	ICP-AES	Cf. AP04-SG-V en cf. NVN 7322
AES/ICP Cobalt (Co)	W7420	ICP-AES	Cf. AP04-SG-V en cf. NVN 7322
AES/ICP Chroom (Cr)	W7420	ICP-AES	Cf. AP04-SG-V en cf. NVN 7322
AES/ICP Koper (Cu)	W7420	ICP-AES	Cf. AP04-SG-V en cf. NVN 7322
Kwik, niet vluchtig (Hg)	W7424	AAS-koude damp	Cf. AP04-SG-VI en cf. NEN-ISO 16772
AES/ICP Molybdeen (Mo)	W7420	ICP-AES	Cf. AP04-SG-V en cf. NVN 7322
AES/ICP Nikkel (Ni)	W7420	ICP-AES	Cf. AP04-SG-V en cf. NVN 7322
AES/ICP Lood (Pb)	W7420	ICP-AES	Cf. AP04-SG-V en cf. NVN 7322
Antimoon ICP-AES	W7420	ICP-AES	Cf. AP04-SG-V en cf. NVN 7322
AES/ICP Tin (Sn)	W7420	ICP-AES	Cf. AP04-SG-V en cf. NVN 7322
Vanadium ICP-AES	W7420	ICP-AES	Cf. AP04-SG-V en cf. NVN 7322
AES/ICP Zink (Zn)	W7420	ICP-AES	Cf. AP04-SG-V en cf. NVN 7322
Minerale olie (GC)	W7202	GC-FID	Cf. AP04-SG-XI/SB-V en cf. NEN 5733
Chromatogram (GC)	W6234	GC-FID	Cf. NEN 5733
OCB (AP04)	W1255	GC-ECD	Cf. AP04-SG-XVI& SB-VI en cf. NEN-EN 103
Polychloorbifenylen (PCB) AP04	W1255	GC-ECD	Cf. AP04-SG-XVI& SB-VI en cf. NEN-EN 103
PRK (VROM)	W7301	HPLC	Cf. NVN 5731
Zuurgraad (pH-CaCl2)	W7525	Potentiometrie	Cf. AP-04-SG-I en cf. NEN-ISO 10390
Cyanide totaal	W7517	Spectrometrie (CFA)	Cf. AP04-SG-VII en cf. NEN-ISO 17380
Kolom proef (L/S 1 en 10) 2 fracties	W7152	Kolomproef	Cf. AP04-U-I, cf. NEN 7373 en cf. NEN 73
ICP-MS Sb uitloogbaar	W0420	ICP-MS	Cf. NEN-EN-ISO 17294-2
ICP-MS As uitloogbaar	W0420	ICP-MS	Cf. NEN-EN-ISO 17294-2 en gw. CMA/2/I/E
ICP-MS Ba uitloogbaar	W0420	ICP-MS	Cf. NEN-EN-ISO 17294-2 en gw. CMA/2/I/E
ICP-MS Cd uitloogbaar	W0420	ICP-MS	Cf. NEN-EN-ISO 17294-2 en gw. CMA/2/I/E
ICP-MS Cr uitloogbaar	W0420	ICP-MS	Cf. NEN-EN-ISO 17294-2 en gw. CMA/2/I/E
ICP-MS Co uitloogbaar	W0420	ICP-MS	Cf. NEN-EN-ISO 17294-2 en gw. CMA/2/I/E
ICP-MS Cu uitloogbaar	W0420	ICP-MS	Cf. NEN-EN-ISO 17294-2 en gw. CMA/2/I/E
ICP-MS Hg uitloogbaar	W0420	ICP-MS	Cf. AP04-E-VIII en gw. NEN 7324
ICP-MS Ni uitloogbaar	W0420	ICP-MS	Cf. NEN-EN-ISO 17294-2 en gw. CMA/2/I/E
ICP-MS Mo uitloogbaar	W0420	ICP-MS	Cf. NEN-EN-ISO 17294-2 en gw. CMA/2/I/E
ICP-MS Pb uitloogbaar	W0420	ICP-MS	Cf. NEN-EN-ISO 17294-2 en gw. CMA/2/I/E
ICP-MS Sn uitloogbaar	W0420	ICP-MS	Cf. NEN-EN-ISO 17294-2 en gw. CMA/2/I/E
ICP-MS V uitloogbaar	W0420	ICP-MS	Cf. NEN-EN-ISO 17294-2 en gw. CMA/2/I/E
ICP-MS Zn uitloogbaar	W0420	ICP-MS	Cf. NEN-EN-ISO 17294-2 en gw. CMA/2/I/E
Bromide ionchromatografie	W7304	Ionchromatografie	Cf. AP04-SG-XII en XIV
Chloride ionchromatografie	W7304	Ionchromatografie	Cf. AP04-SG-XII en XIV

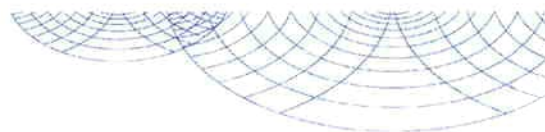
Eurofins Analytico B.V.

 Gildeweg 44-46  
 3771 NB Barneveld  
 P.O. Box 459  
 3770 AL Barneveld NL

 Tel. +31 (0)34 242 63 00  
 Fax +31 (0)34 242 63 99  
 E-mail info@analytico.com  
 Site www.analytico.com

 ABN AMRO 54 85 74 456  
 VRT/BTW No.  
 NL 8043.14.883.B01  
 KvK No. 09088623

 Eurofins Analytico B.V. is ISO 9001: 2000 gecertificeerd door Lloyd's  
 RQA en erkend door het Vlaamse Gewest (OVAM en Dep. LNE),  
 het Brusselse Gewest (BIM), het Waalse Gewest (DGRNE-OWD)  
 en door de overheden van Frankrijk (MEDD) en Luxemburg (MEV).

**Bijlage (C) met methodeverwijzingen behorende bij analysecertificaat 2008087709**

Pagina 2/2

<b>Analyse</b>	<b>Methode</b>	<b>Techniek</b>	<b>Referentiemethode</b>
Fluoride totaal (NEN 6483)	W7546	Ionchromatografie	Cf. NEN 6483
Sulfaat ionchromatografie	W7304	Ionchromatografie	Cf. AP04-SG-XII en XIV
Zuurgraad (pH) fractie 1	W7525	Potentiometrie	Cf. AP04-U-IV en cf. NEN 6411
Geleidingsvermogen fr 2	W7506	Conductometrie	Cf. AP04-U-V en cf. NEN-ISO 7888

Nadere informatie over de toegepaste onderzoeksmethoden alsmede een classificatie van de meetonzekerheid staan vermeld in ons overzicht "Specificaties analysemethoden", versie januari 2004

**Eurofins Analytico B.V.**

Gildeweg 44-46  
3771 NB Barneveld  
P.O. Box 459  
3770 AL Barneveld NL

Tel. +31 (0)34 242 63 00  
Fax +31 (0)34 242 63 99  
E-mail [info@analytico.com](mailto:info@analytico.com)  
Site [www.analytico.com](http://www.analytico.com)

ABN AMR0 54 85 74 456  
VAT/BTW No.  
NL 8043.14.883.B01  
KvK No. 09088623

Eurofins Analytico B.V. is ISO 9001: 2000 gecertificeerd door Lloyd's RQA en erkend door het Vlaamse Gewest (OVAM en Dep. LNE), het Brusselse Gewest (BIM), het Waalse Gewest (DGRNE-OWD) en door de overheden van Frankrijk (MEDD) en Luxemburg (MEV).

Euroteam Milieu B.V.

Postbus 4264  
3102 GE SCHIEDAM

## Analysecertificaat

Datum: 10-06-2008

Hierbij ontvangt u de resultaten van het navolgende laboratoriumonderzoek.

Certificaatnummer	2008087710
Uw projectnummer	03P215
Uw projectnaam	ATM: Topbeheer 3A TGG/TGAG dp 01
Uw ordernummer	03P215
Monster(s) ontvangen	04-06-2008

Dit certificaat mag uitsluitend in zijn geheel worden gereproduceerd.  
Aanvullende informatie behorend bij dit analysecertificaat kunt U vinden in het overzicht "Specificaties Analysemethoden". Extra exemplaren zijn verkrijgbaar bij de afdeling Verkoop en Advies.

De grondmonsters worden tot 6 weken na datum ontvangst gekoeld bewaard en watermonsters tot 2 weken na datum ontvangst. Zonder tegenbericht worden de monsters nadien afgevoerd.  
Indien de monsters langer bewaard dienen te blijven verzoeken wij U dit exemplaar uiterlijk 1 week voor afloop van de standaardbewaarperiode ondertekend aan ons te retourneren. Voor de kosten van het langer bewaren van monsters verwijzen wij naar de prijslijst.

Bewaren tot:

Datum:

Naam:

Handtekening:

Wij vertrouwen erop uw opdracht hiermee naar verwachting te hebben uitgevoerd, mocht U naar aanleiding van dit analysecertificaat nog vragen hebben verzoeken wij U contact op te nemen met de afdeling Verkoop en Advies.

Met vriendelijke groet,

Eurofins Analytico B.V.



**Analysecertificaat**

Uw projectnummer	03P215	Certificaatnummer	2008087710
Uw projectnaam	ATM: Topbeheer 3A TGG/TGAG dp 01	Startdatum	04-06-2008
Uw ordernummer	03P215	Rapportagedatum	10-06-2008/13:54
Datum monstername	04-06-2008	Bijlage	A, C
Monsternemer		Pagina	1/1

Analyse	Eenheid	1
<b>Bodemkundige analyses</b>		
Q Droge stof	% (m/m)	89.2
Organische stof RAW proef 124	% ds	2.5
Fractie <2 µm RAW proef 1	% (m/m)	3.2
Fractie <20 µm RAW proef 9	% (m/m)	14.5
Fractie <63 µm RAW proef 2	% (m/m)	28.7
Fractie <2 mm RAW proef 6.0	% (m/m)	77.0

**Nr. Monsteromschrijving**

1 ATM: Topbeheer 3A TGG/TGAG dp 01 dd040608: MM (M1+M2)

**Analytico-nr.**  
3978456

Q: door RvA geaccrediteerde verrichting  
A: AP04 geaccrediteerde verrichting  
S: AS 3000 erkende verrichting

Dit certificaat mag uitsluitend in zijn geheel worden gereproduceerd

**Akkoord  
Pr.coörd.**





**Bijlage (A) met deelmonsterinformatie behorende bij analysecertificaat 2008087710**

Pagina 1/1

<b>Analytico-n Boornr</b>	<b>Deelmonster Omschrijving</b>	<b>Van</b>	<b>Tot</b>	<b>Barcode</b>	<b>Monsteromschrijving</b>
3978456 1		0	0	EN903246	ATM: Topbeheer 3A TGG/TGAG dp
3978456 2		0	0	EN903247	

**Bijlage (C) met methodeverwijzingen behorende bij analysecertificaat 2008087710**

Pagina 1/1

<b>Analyse</b>	<b>Methode</b>	<b>Techniek</b>	<b>Referentiemethode</b>
Droge stof	W7104	Gravimetrie	Cf. AP04-SG-II/SB-I en cf. NEN-ISO 1146
Gloeiverlies RAW	W7174	Gravimetrie	Cf. RAW proef 22.06
Fractie <2 um minerale delen	W7174	Gravimetrie	Cf. RAW proef 22.06
Fractie <20 um minerale delen	W7174	Gravimetrie	Cf. RAW proef 22.06
Fractie < 63 um minerale delen	W7174	Gravimetrie	Cf. RAW proef 22.06
Fractie <2 mm minerale delen	W7174	Gravimetrie	Cf. RAW proef 22.06

Nadere informatie over de toegepaste onderzoeksmethoden alsmede een classificatie van de meetonzekerheid staan vermeld in ons overzicht "Specificaties analysemethoden", versie januari 2004



# MONSTERNEMINGSPLAN

VKB PROTOCOL 1001

## MONSTERNEMING GROND VOOR PARTIJKEURINGEN BOUWSTOFFENBESLUIT

### 1. Projectgegevens

Projectnummer	03 P 215
Projectnaam	ATM
Partijnummers	Topbeheer 3A TGG/TGAG dp 01 t/m Topbeheer 3A TGG/TGAG dp 04 dd 040608
Locatie	Middenweg 3, industrie terrein Moerdijk
Opdrachtgever	Afvalstoffen Terminal Moerdijk B.V.
Naam contactpersoon	
Adres	Vlasweg 12, 4780 AA Moerdijk
Telefoonnummer	0168 – 389283 / 06-53963371
Onafhankelijkheid geborgd	Ja
Doel monsterneming	Het bepalen van de hergebruiksmogelijkheden van de partij
Uitvoerende organisatie	Euroteam Milieu B.V.
Uitvoeringsdatum	04 juni 2008

### 2. Partijgegevens

Opdrachtgever is	Eigenaar
Partijgrootte	Ter plaatse nader te bepalen      Dichtheid 1.600 kg/m <sup>3</sup>
Wijze waarop materiaal beschikbaar is	Statische partij
Grondsoort	thermisch gereinigde grond en de zandfractie uit thermisch gereinigd teerhoudend asfaltgranulaat.
Verwachte korrelgrootte	D95 < 16 mm
Bijzonderheden partij	
Bijzonderheden materiaal	Bijmengingen verwacht: nee
Vorm van de partij	Depot
Nadere specificaties	<b>Lokatie en ligging depots navragen bij</b>

### 3. Monsterneming

Aantal grepen per (deel)partij	100 grepen verdeeld over 2 monsters per deelpartij
Aard materiaal	thermisch gereinigde grond en de zandfractie uit thermisch gereinigd teerhoudend asfaltgranulaat.
Wijze van monsterneming	Systematisch raster
Indelen in deelpartijen	Ja
Voorgescreven indeling in Deelpartijen	<b>Indeling in deelpartijen van zoveel mogelijk gelijke grootte, doch maximaal 6.250 m<sup>3</sup> (10.000 ton). Indeling van deelpartijen dmv piketten en/of lint duidelijk aangeven en ook op tekening vermelden.</b>
Motivatatie van afwijkingen	
Foto' s nemen	Ja



## MONSTERNEMINGSPLAN (VERVOLG)

VKB PROTOCOL 1001

### MONSTERNEMING GROND VOOR PARTIJKEURINGEN BOUWSTOFFENBESLUIT

#### 4. Greep- en monstergrootte

D95 < 16, standaard	Greepgrootte: min. 180 gr Per deelpartij: 2monsters van 50 grepen; 2x 9 kg
---------------------	---

#### 5. Overige monsternemingsgegevens

Apparatuur	Avegaarboormachine (tot maximaal mogelijke diepte)
Monstercodering	Dp01-M1, Dp01-M2, Dp02-M1, Dp02-M2, Dp03-M1, Dp03-M2, Dp04-M1, Dp04-M2,
Monsterverpakking	10 l emmers
Monsteropslag	Gekoeld bij Mol-Wateringen
Monstertransport	Gekoeld
Aanleveren aan	Eurofins Analytico, binnen 24 uur
Noodzakelijke veiligheidsmaatregelen	Veiligheidsschoeisel / handschoenen evt. bril / evt. helm
Bijzonderheden	

#### 6. Kwaliteitscontrole monsternameplan

		Handtekening	Datum
Opsteller			03 juni 2008
Controle projectleider			03 juni 2008
Controle projectleider			6 juni 2008
Monsternemer (1) (ingenieursbur. Mol, Wateringen)			4 juni 2008
Monsternemer (2) (ingenieursbur. Mol, Wateringen)			... juni 2008
Monsternemer (3) (ingenieursbur. Mol, Wateringen)			

#### Bijlage:

Kaartje ligging / toegang locatie





1001

## MONSTERNEMINGSFORMULIER

VKB PROTOCOL 1001

## MONSTERNEMING GROND VOOR PARTIJKEURINGEN BOUWSTOFFENBESLUIT

## 1. Projectgegevens

Projectnummer	03 P 215
Projectnaam	ATM
Partijnummers	Topbeheer 3A TGG/TGAG dp 01 t/m Topbeheer 3A TGG/TGAG dp 04 dd 040608
Locatie	Middenweg 3, industrie terrein Moerdijk
Uitvoerende organisatie	Euroteam Milieu B.V.
Monsternemer(s)	
Uitvoeringsdatum en -tijd	..4.. juni 2008

## 2. Partijgegevens

Partijgrootte	<del>3,68</del> ton / <del>2,4400</del> m <sup>3</sup> Berekening in bijlage	Dichtheid 1,6 kg/m <sup>3</sup>
Partij maten	Dp 01: 1,95 m x b 0,8 m x h 0,9 M Dp 02: 1,95 m x b 0,8 m x h 0,9 M Dp 03: 1,95 m x b 0,8 m x h 0,9 M Dp 04: 1,95 m x b 0,8 m x h 0,9 M (incl. talud / <del>excl. talud</del> )	
Bepaald door	Opmeting (motivatie in bijlage) Anders .....	
Geschat vochtpercentage	5% / <del>10%</del> / <del>15%</del> / <del>20%</del> / <del>25%</del> / > 25% Anders .....	
Grondsoort	thermisch gereinigde grond en de zandfractie uit thermisch gereinigd teerhoudend asfaltgranulaat.	
Maximale korrelgrootte	D <sub>95</sub> < 16 mm / <del>D<sub>95</sub> &gt; 16 mm, namelijk</del> .....	
Bepaald door	Zintuiglijke waarneming / <del>zeven, toevoegen bijlage</del>	
Bijzonderheden partij	_____	
Bijmengingen aangetroffen	Nee / ja: .....	
Vorm van de partij	Schets op bijlage bovenaanzicht en doorsnede(s) met maten (l, b, h)	

## 3. Monsterneming

Wijze van monsterneming	Systematisch raster? Ja, berekening in bijlage / <del>Nee</del> , afwijkingen.....	
Motivatie afwijkingen	_____	
Indeling in deelpartijen	<del>Nee</del> / Ja, aantal 4.. zie bijgevoegd kaartmateriaal	
Aanduiding indeling in het veld achtergelaten	Ja / <del>Nee</del> / n.v.t. DMU GPS	
Motivatie afwijkingen	_____	
Foto's genomen	<del>Nee</del> / Ja (aangeven op situatietekening)	aantal: 3



1001

## MONSTERNEMINGSFORMULIER (VERVOLG)

VKB PROTOCOL 1001

### MONSTERNEMING GROND VOOR PARTIJKEURINGEN BOUWSTOFFENBESLUIT

#### 4. Deelpartij- en monstergrootte en monstercoderingen

Deelpartij	Grootte deelpartij (m <sup>3</sup> )	Aantal Grepn	Code	Barcode Monster	Monstergewicht (kg)
Dp01	6120	50	M1	EN903246	9.5
	6120	50	M2	EN903247	9.6
DP02	6120	50	M1	EN903248	9.4
	6120	50	M2	EN903249	9.5
Dp03	6120	50	M1	EN903250	9.7
	6120	50	M2	EN903251	9.8
Dp04	6120	50	M1	EN903252	9.6
	6120	50	M2	EN903253	9.4

#### 5. Overige monsternemingsgegevens

Apparatuur	Edelmanboor $\varnothing 5 / \varnothing 7$ cm / guts $\varnothing 3 / \varnothing 5$ cm / avegaarboomachine / anders .. 9.0
Monstercodering	Standaard / <del>afwijkend</del> : depotnummer (-M1, -M2, -M3, -M4 etc.)
Monsterverpakking	Conform plan 10 L emmers Anders: .....
Monsteropslag	Gekoeld bij Mol-Wateringen / <del>ongekoeld bij opdrachtgever</del>
Monstertransport	<del>Niet gekoeld / gekoeld</del> gekoeld.
Aanleveren aan	Eurofins Analytico binnen 24 uur
Bijzonderheden	_____

#### 6. Kwaliteitscontrole monsternemingsformulier en verificatie monsternemingsplan

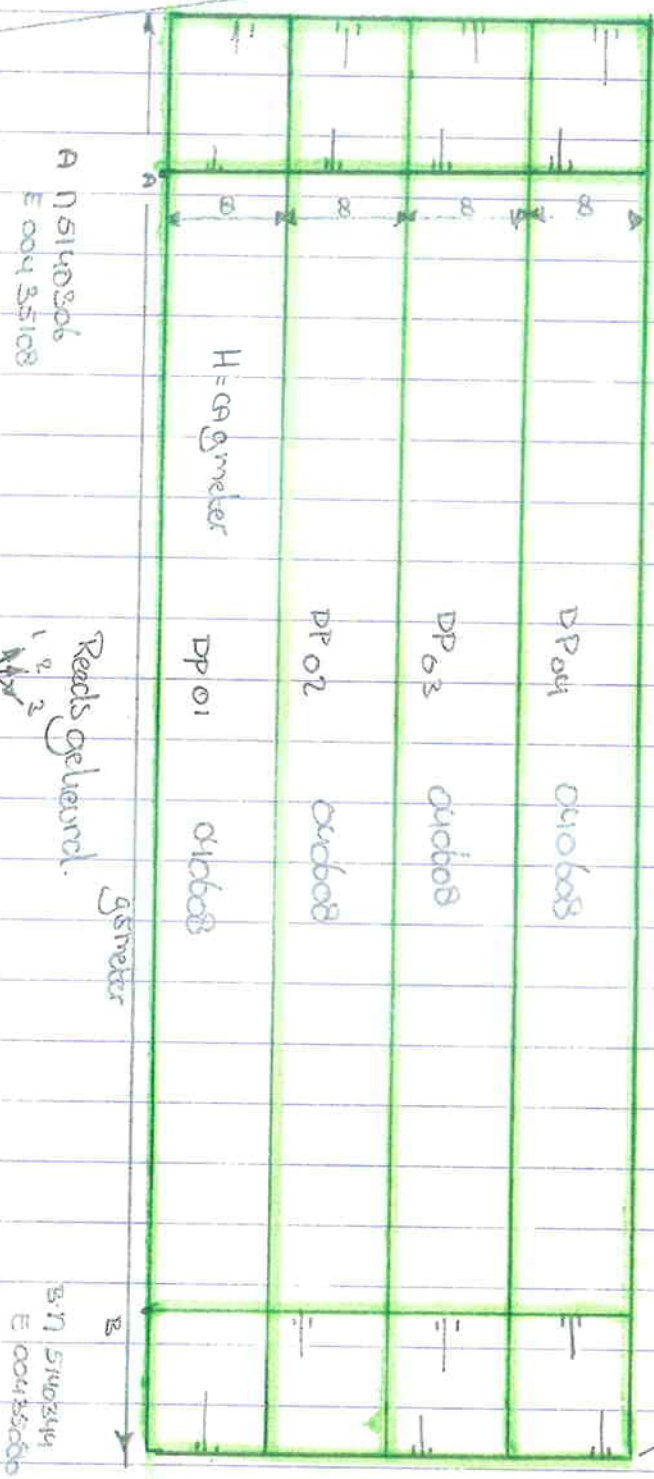
	Naam	Handtekening	Datum
Opsteller			03 juni 2008
Controle projectleider			24 juni 2008
Controle projectleider			6 juni 2008
Monsternemer (1) (ingenieursbur. Mol, Wateringen)			09 juni 2008
Monsternemer (2) (ingenieursbur. Mol, Wateringen)			... juni 2008
Monsternemer (3) (ingenieursbur. Mol, Wateringen)			

#### Bijlagen:

Situatietekening met bovenaanzicht, doorsnede(s)

Berekening hoeveelheden en bepaling systematisch raster

op + split



A N 5140306  
E 004 35108

Rechts gebouwd.  
9 meter  
Foto.

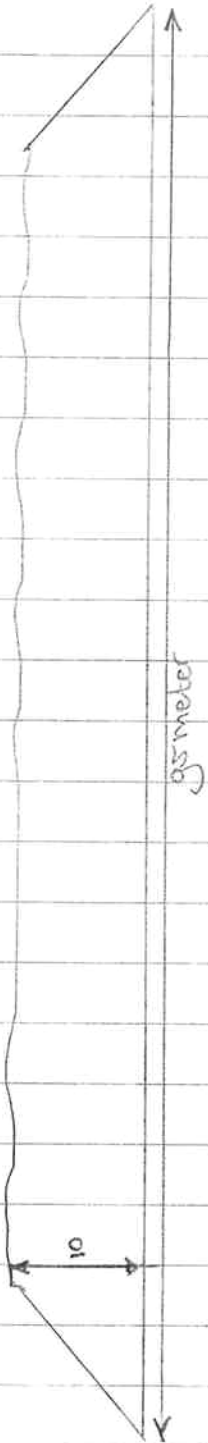
B N 5140344  
E 004 35108

Dp01 1/204  
4.6.2008  
1:500

Per depot  $8 \times 85 \times 9 = 6120 \text{ m}^2$   
Totaal  $24480 \text{ m}^2$   
39.168 ton  
Rester 11x11

middle way





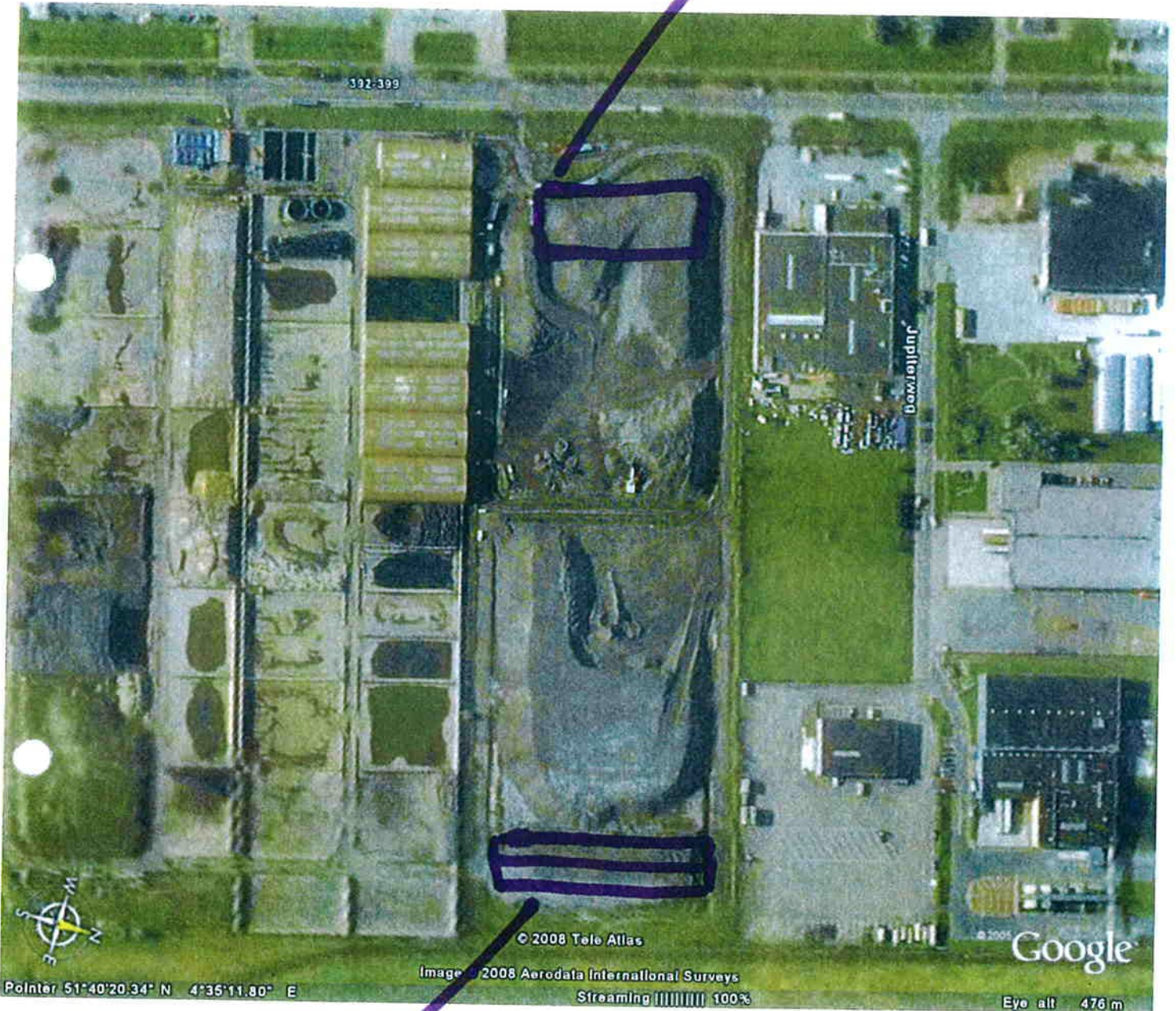
9.5 meter

1:500

10



DP 01 7/04  
T6A6 + T66  
040608



DP 01 + 02  
T66 + T6A6