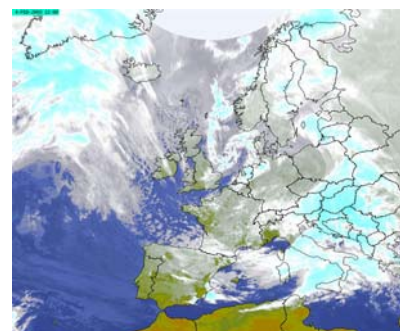


## Stormvloedflits 2003-01

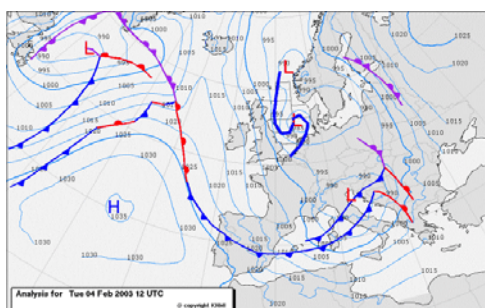
### Noordwesterstorm geeft hoge waterstanden langs de kust

Op dinsdag 4 februari 2003 is de SVSD opnieuw actief geweest en zijn er verschillende waarschuwingen gegeven aan de dijkbeheerders. Het Waarschuwbureau van de SVSD is geopend geweest van 06h00 tot 17h20.

Een actieve depressie trok dinsdag over de Noordzee richting Duitsland. In de ochtend stond er boven de Noordzee aan de westflank van de depressie een krachtige wind (6 Bft) uit het west-noordwesten. In de loop van de dag ruimde de wind naar het noord-noordwesten en nam toe tot stormachtig (8Bft) met uitschieters naar 9Bft. In de loop van de avond nam de wind langzaam in kracht af tot een harde wind (7 Bft) op de zuidelijke Noordzee. Boven de oostelijke helft stond geen wind van betekenis. In de noord-noordwestelijke stroming werden hagel- en sneeuwbuien meegevoerd die ervoor zorgden dat Nederland regelmatig een winters uiterlijk kreeg.



Figuur1 Satellietopname 4 feb 12h00



Figuur 2 weerkaart van 4 feb 12h00

De (noord)westerstorm veroorzaakte langs de hele kust een flinke verhoging van de waterstanden. Tijdens de verschillende hoogwaters trad er een verhoging op van 49 cm (bij Delfzijl) tot 99 cm (bij Harlingen). De beheerder van de Oosterscheldekering heeft op grond van de SVSD-verwachtingen voor Roompot buiten de kering in alarmfase gebracht. Er zijn geen Stormvloedkeringen gesloten geweest. In nauwe samenwerking met het KNMI heeft de SVSD waarschuwingen gegeven voor de middaghoogwaters van 4 februari in de sectoren Schelde en West Holland.

Volgens de classificatie van stormvloeden (zie getijtafels van Nederland 2003 tabel VIII t/m XI) valt deze storm buiten de classificatie. Een waterstand zoals bij Hoek van Holland is opgetreden komt gemiddeld ca. 4 maal per jaar voor.

In onderstaande tabel is een overzicht gegeven van de betreffende hoogwaters en de gegeven waarschuwingen.

Het hoofd van de Stormvloedwaarschuwingdienst,

Jan Kroos

sector	basisstation	datum 2003	astro HW		SVSD verwach- ting	opgetreden HW		scheve opzet op HW	vw/ w/ a *	tijdstip geven waarschuwing
			tijd	stand		tijd	stand			
Schelde	Vlissingen	4 feb	16h15	234	330	16h10	293	59	w	4 feb 06h50
West Holland	Hoek van Holland	4 feb	16h55	128	220	16h40	207	79	w	4 feb 09h30

\*) vw = voorwaarschuwing    w = waarschuwing    a = alarmering