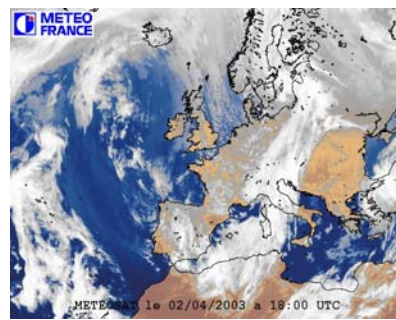


## Stormvloedflits 2003-02

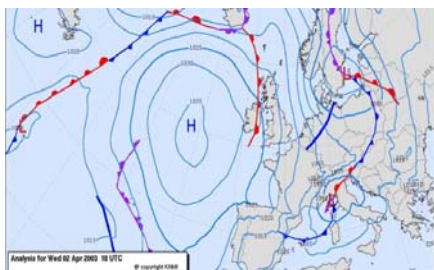
### Noordwesterstorm geeft hoge waterstanden langs de kust

Op dinsdag 1 en woensdag 2 april is de SVSD opnieuw actief geweest en zijn er verschillende waarschuwingen gegeven aan de dijkbeheerders. Het Waarschuwbureau van de SVSD is op 2 april geopend geweest van 07h00 tot 23h00 (zomertijd).

Ter afsluiting van het mooie weer van de afgelopen weken trok dinsdag op woensdag een actieve depressie over de Noordzee richting Zuid Zweden. Op woensdag stond er boven de Noordzee aan de westflank van de depressie een harde tot stormachtige wind (7 tot 8 Bft) uit het noordwesten, die in de loop van de dag ruimde naar het noorden. In de loop van de nacht van 3 op 4 april nam de wind op de gehele Noordzee langzaam in kracht af tot een krachtige wind (5 tot 6 Bft). In het Waddengebied bleef nog lange tijd een harde wind staan (7 Bft). In de noord-noordwestelijke stroming werden hagel- en natte sneeuwbuien meegevoerd die gepaard gingen met onweer.



Figuur1 Satellietopname 2 april 20h00



Figuur 2 weerkaart van 2 april 20h00

De (noord)westerstorm veroorzaakte langs de hele kust een flinke verhoging van de waterstanden. Tijdens de verschillende hoogwaters trad er een verhoging op van 76 cm (bij Vlissingen en Hoek van Holland) tot 114 cm (bij Delfzijl). Er zijn geen Stormvloedkeringen gesloten geweest.

In nauwe samenwerking met het KNMI heeft de SVSD waarschuwingen gegeven voor het nachthoogwater van Vlissingen (2 april), voor de middaghoogwaters van Vlissingen en Hoek van Holland, en voor het nachthoogwater van Delfzijl (3 april).

Volgens de classificatie van stormvloeden (zie getijtafels van Nederland 2003 tabel VIII t/m XI) valt deze storm in de categorie hoge vloeden. Een waterstand zoals bij Vlissingen en Delfzijl is opgetreden komt gemiddeld ca. 5 maal per jaar voor. In onderstaande tabel is een overzicht gegeven van de betreffende hoogwaters en de gegeven waarschuwingen.

Het hoofd van de Stormvloedwaarschuwingdienst,

Jan Kroos

sector	basisstation	datum 2003	astro HW		SVSD verwach- ting	opgetreden HW		scheve opzet op HW	vw/ w/ a *	tijdstip geven waarschuwing
			tijd	stand		tijd	stand			
Schelde	Vlissingen	2 apr	03h31	222	320	03h30	302	80	vw	1 apr 21h30
Schelde	Vlissingen	2 apr	15h51	231	320	15h50	307	76	vw	2 apr 10h30
West Holland	Hoek van Holland	2 apr	16h31	121	210	16h30	197	76	vw	2 apr 10h30
Delfzijl	Delfzijl	3 apr	01h56	150	275	1h20	264	114	vw	2 apr 21h00

\*) vw = waarschuwing w = waarschuwing a = alarmering

Tijdstippen zijn gegeven in zomertijd