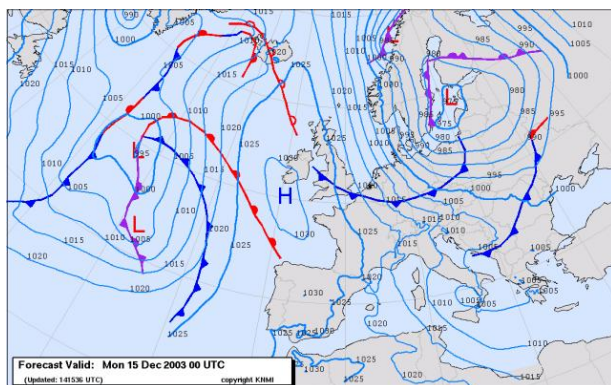


## Stormvloedflits 2003-06

### Noordwesterstorm geeft hoge waterstanden langs de kust

Van zaterdagavond 13 december 2003 t/m maandagnacht 15 december 2003 is de SVSD opnieuw actief geweest en zijn er verschillende (voor)waarschuwingen gegeven voor de sectoren West Holland en Delfzijl. Het Waarschuwbureau van de SVSD is geopend geweest van zondagavond 14 dec 21h30 t/m maandagmorgen 15 dec 3h45.



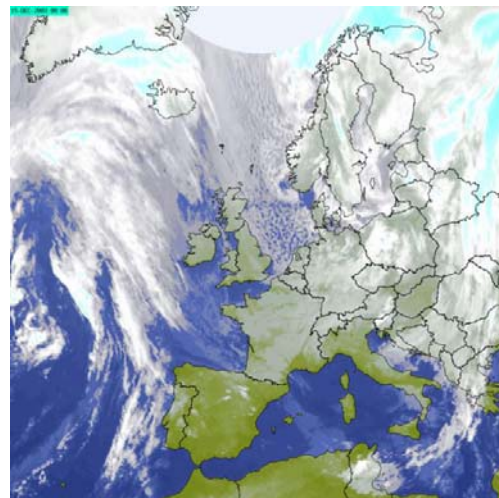
Een actief lagedrukgebied trok langzaam over de noordelijke Noordzee naar het oosten richting de Baltische Staten. Ook het hogedrukgebied dat ten zuidwesten van Ierland lag trok langzaam wat naar het oosten richting de Ierse zee. Op zondagmorgen stond er langs de hele kust een stormachtige westenwind (8 Bft). In de loop van zondag nam de wind langzaam af. Zondagavond trok het koufront van de depressie over Nederland naar het zuiden, waarna de wind ruimde naar het noordwesten en op de noordelijke Noordzee en de Duitse bocht toenam tot 9 Bft. In de rest van het kustgebied stond er minder wind. Met de noordwestelijke stroming werd polaire lucht aangevoerd, waarin regen-, hagel- en natte sneeuwbuien tot ontwikkeling kwamen. In de loop van maandagmorgen nam de wind af tot een harde wind (7 Bft).

De (noord)westerstorm veroorzaakte flinke verhogingen van de waterstanden langs de kust. Tijdens de verschillende hoogwaters trad er een verhoging op van 77 cm (bij Vlissingen) tot 165 cm (bij Delfzijl). Er zijn geen stormvloedkeringen gesloten geweest.

In nauwe samenwerking met het KNMI heeft de SVSD (voor)waarschuwingen gegeven voor de hoogwaters in de sectoren West Holland en Delfzijl.

Volgens de classificatie van stormvloed (zie getijtafels van Nederland 2003 tabel VIII t/m XI) valt deze storm in de categorie hoge vloed. Een waterstand zoals bij Delfzijl is opgetreden komt gemiddeld 2 maal per jaar voor.

In onderstaande tabel is een overzicht gegeven van de betreffende hoogwaters en de gegeven (voor)waarschuwingen.



Het hoofd van de Stormvloedwaarschuwingdienst,

Jan Kroos

sector	basisstation	datum 2003	astronomisch HW		SVSD verwachting	opgetreden HW		scheve opzet op HW	vw / w / a *	tijdstip geven (voor)waarschuwing
			tijd	stand		tijd	stand			
West Holland	Hoek van Holland	14 dec	05h49	+104	+200	05h40	+200	96	vw	14 dec 0h00
Delfzijl	Delfzijl	14 dec	14h54	+114	+260	14h50	+234	120	vw	14 dec 09h50
Delfzijl	Delfzijl	15 dec	03h27	+140	+310	02h10	+305	165	w	14 dec 21h30

\*) vw = voorwaarschuwing  
w = waarschuwing  
a = alarmering

De tijden zijn gegeven in wintertijd (MET)