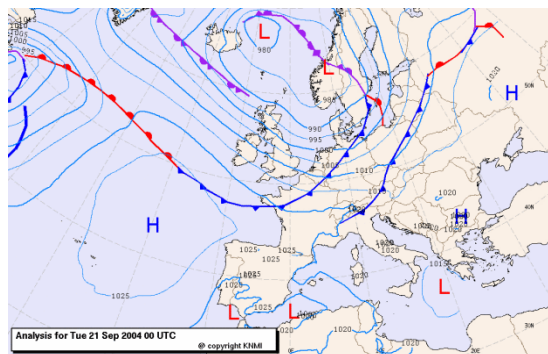


Stormvloedflits 2004-07

Westerstorm veroorzaakt verhoogde waterstanden langs de kust

Op maandag 20 en dinsdag 21 september 2004 is de SVSD voor het eerst in het nieuwe stormseizoen 2004/2005 actief geweest en zijn er voorwaarschuwingen gegeven voor de sectoren West Holland en Delfzijl. Het Waarschuwbureau van de SVSD is niet geopend geweest.

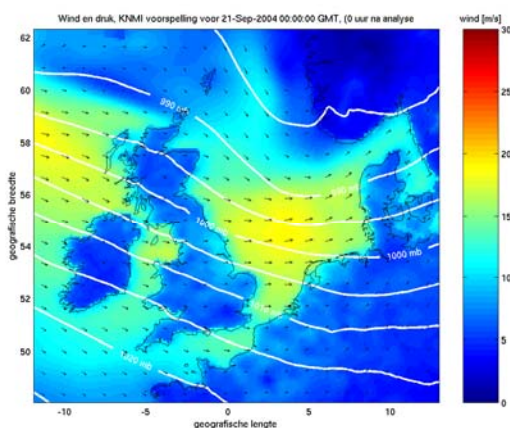
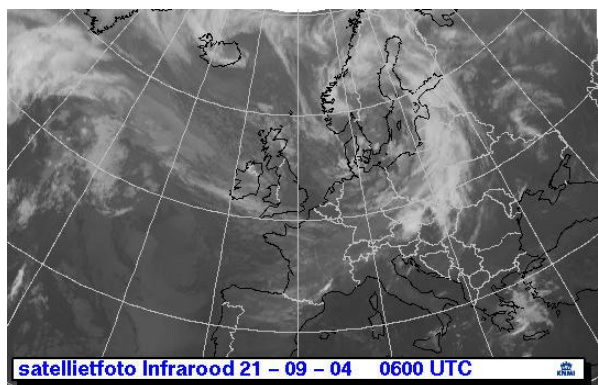


weer onstuimig.

Rondom een omvangrijk lagedrukcomplex in het gebied tussen IJsland, Schotland en Scandinavië trokken de afgelopen week verschillende randstoringen over de Noordzee. Op het midden van de Noordzee stond op maandag tot en met vrijdag een west tot noordwestelijke stroming waarmee zeer onstabiele lucht werd meegevoerd. Gedurende enige tijd stond er langs de hele kust zelfs een stormachtige westenwind. Tijdens de (veelvuldig voorkomende) buien kwamen er windstoten voor die vergelijkbaar zijn met windkracht 9 Bft. In de loop van de week nam de wind maar heel langzaam in kracht af, ruimde de wind steeds verder naar het noordwesten, en bleef het

De westerstorm veroorzaakte in combinatie met het gemiddelde getij vrij hoge waterstanden langs de gehele kust. Tijdens de verschillende hoogwaters traden er verhogingen op van 69 cm (bij Vlissingen) tot 144 cm (bij Harlingen). Een verhoging zoals die bij Harlingen is opgetreden komt slechts 2 maal per jaar voor. Tijdens de passage van de "stormvloed" zijn er geen stormvloedkeringen gesloten.

In nauwe samenwerking met het KNMI heeft de SVSD voorwaarschuwingen gegeven voor de sectoren West Holland en Delfzijl.



Volgens de classificatie van stormvloeden (zie getijtafels van Nederland 2004 tabel VIII t/m XI) valt deze stormvloed in de categorie hoge vloeden. De waterstand zoals die bij Delfzijl is opgetreden komt gemiddeld 4 * per jaar voor. In onderstaande tabel is een overzicht gegeven van het betreffende hoogwaters en de gegeven voorwaarschuwingen.

Het hoofd van de Stormvloedwaarschuwingdienst,
Jan Kroos

sector	station	datum 2004	astronomisch HW		SVSD verwachting	opgetreden HW		scheve opzet op HW	VW / W / A *	tijdstip geven voorwaarschuwing
			tijd	stand		tijd	stand			
Delfzijl	Delfzijl	21 sep	3h50	+129	+270	4h20	+247	118	VW	20 sep 23h00
West Holland	Hoek van Holland	21 sep	6h59	+113	+205	6h40	+197	84	VW	20 sep 23h00
Delfzijl	Delfzijl	21 sep	16h21	+134	+275	15h30	+274	140	VW	21 sep 11h30

*) VW = voorwaarschuwing W = waarschuwing A = alarmering

De tijden zijn gegeven in wintertijd (MET)