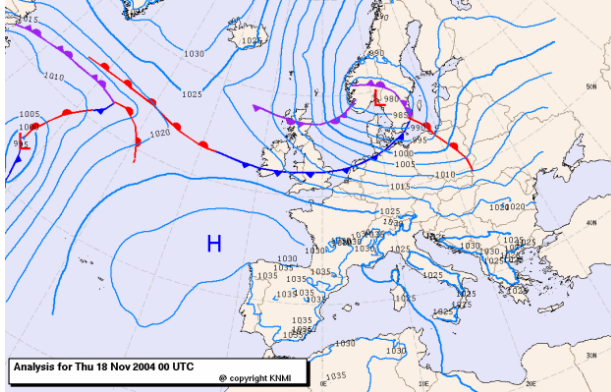


## Stormvloedflits 2004-09

### Noordwesterstorm veroorzaakt vrij hoge waterstanden langs de kust

Op woensdag 17 en donderdag 18 november 2004 is de SVSD actief geweest en is er een waarschuwing gegeven voor de sector Delfzijl. Het Waarschuwbureau van de SVSD is geopend geweest van woensdagavond 20h30 tot donderdagmorgen 4h00.

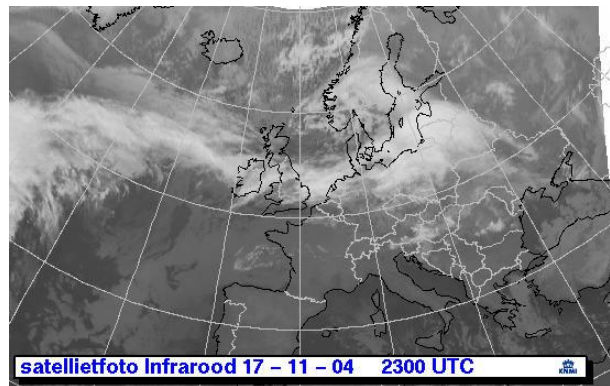


Woensdag en donderdagnacht trok een actief, uitdiepend lagedrukgebied van IJsland naar Zuid-Scandinavië.

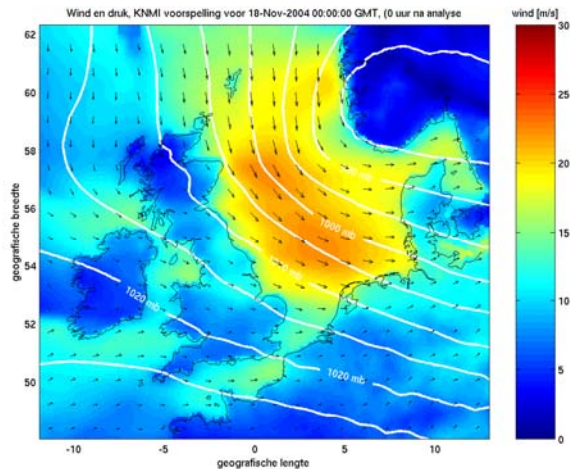
Na de passage van het koufront van de depressie (woensdagavond) ruimde de wind over de gehele Noordzee naar west-noordwest en nam in kracht toe tot 8 Bft. Het koufront was rond middernacht de gehele Noordzeekust gepasseerd. Boven het Waddengebied stond in de avond en een deel van de nacht zelfs een noordwesterstorm (9 Bft). In het oostelijk Waddengebied (Noord-Duitsland en Denemarken) nam de wind zelfs toe tot zware storm (10 Bft) en veroorzaakte vrij veel materiele schade. Langzaam trok de depressie verder richting de

Baltische staten en vulde vrij snel op. Langs de Noordzeekust nam de windkracht in de loop van de nacht en ochtend vrij snel af tot een vrij krachtige wind (5 Bft).

De noordwesterstorm veroorzaakte met name in het noordelijke kustgebied vrij hoge waterstanden. Tijdens de verschillende hoogwaters traden er verhogingen op van 65 cm (bij Vlissingen) tot 116 cm (bij Delfzijl). Een verhoging zoals die bij Delfzijl is opgetreden komt gemiddeld 3 maal per jaar voor. Tijdens de passage van de stormvloed zijn er geen stormvloedkeringen gesloten.



In nauwe samenwerking met het KNMI heeft de SVSD een waarschuwing gegeven voor de sector Delfzijl.



Volgens de classificatie van stormvloeden (zie getijtafels van Nederland 2004 tabel VIII t/m XI) valt deze stormvloed in de categorie hoge vloed. De waterstand zoals die bij Delfzijl is opgetreden komt gemiddeld 4 \* per jaar voor. In onderstaande tabel staat een overzicht van het betreffende hoogwater en de gegeven waarschuwing.

Het hoofd van de Stormvloedwaarschuwingdienst,

Jan Kroos

sector	station	datum 2004	astronomisch HW		SVSD verwachting	opgetreden HW		scheve opzet op HW	VW / W / A *	tijdstip geven waarschuwing
			tijd	stand		tijd	stand			
Delfzijl	Delfzijl	18 nov	3h25	+156	+300	3h50	+272	116	W	17 nov 22h15

\*) VW = voorwaarschuwing W = waarschuwing A = alarmering

De tijden zijn gegeven in wintertijd (MET)