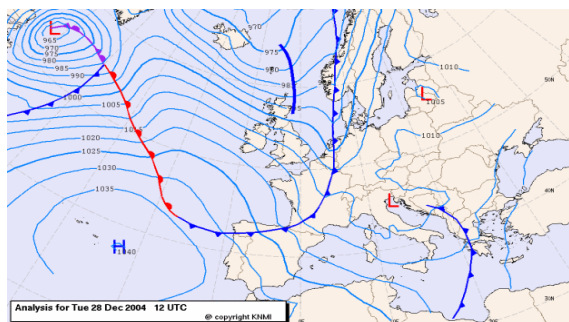


Stormvloedflits 2004-11

Stormachtige noordwestenwind veroorzaakt vrij hoge waterstanden langs de kust

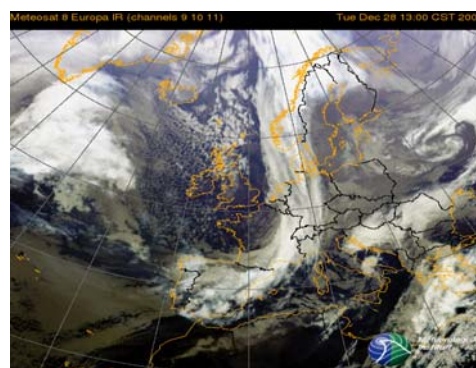
Op dinsdag 28 december 2004 is de SVSD actief geweest en is er een waarschuwing gegeven voor de sector West Holland. Het Waarschuwingsbureau van de SVSD is niet geopend geweest.



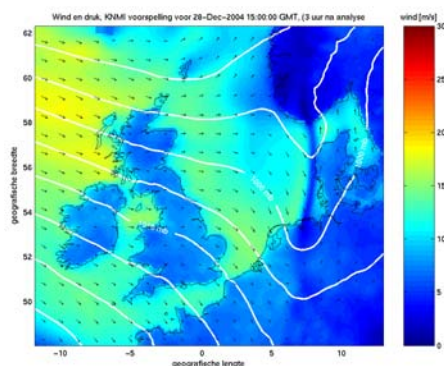
satellietopname is het koufront erg goed te zien.

Tussen het hogedrukgebied ten westen van Spanje en het inmiddels opvullende uitzonderlijk diepe lagedrukgebied tussen Groenland en Noorwegen stond gedurende de Kerstdagen een westelijke stroming. Op dinsdag trok het koufront van genoemde depressie over de Noordzee naar het oosten. Na de passage van dit front ruimde de wind in een zeer korte tijd naar het noordwesten en kwam er over de gehele Noordzee een harde tot stormachtige noordwestenwind (7 - 8 Bft) te staan. In de loop van de nacht van 28 op 29 december ruimde de wind naar het noordnoordwesten nam de wind over de gehele Noordzee af tot een matige wind (3 - 4 Bft). Op onderstaande

De stormachtige noordwestenwind veroorzaakte in het gehele kustgebied flinke verhogingen van de waterstanden. Tijdens de verschillende hoogwaters traden er verhogingen op van 82 cm (bij Den Helder) tot 87 cm (bij Delfzijl). Opvallend is de gelijkmatige opzet over de gehele kust. Een verhoging zoals die bij Hoek van Holland (86 cm) is opgetreden komt gemiddeld 3 maal per jaar voor. Tijdens de passage van de stormvloed zijn er geen stormvloedkeringen gesloten.



In nauwe samenwerking met het KNMI en het Hydro-meteocentrum Rijnmond heeft de SVSD een waarschuwing gegeven voor de sector West Holland.



Volgens de classificatie van stormvloeden (zie getijtafels van Nederland 2004 tabel VIII t/m XI) valt deze stormvloed net buiten de categorie hoge vloeden. De waterstand zoals die bij Hoek van Holland is opgetreden komt gemiddeld 5 * per jaar voor. In onderstaande tabel staat een overzicht van het betreffende hoogwater en de gegeven waarschuwing.

Het hoofd van de Stormvloedwaarschuwingsdienst,

Jan Kroos

sector	station	datum 2004	astronomisch HW		SVSD verwachting	opgetreden HW		scheve opzet op HW	VW / W / A *	tijdstip geven waarschuwing
			tijd	stand		tijd	stand			
West Holland	Hoek van Holland	28 dec	16h05	+123	+205	16h30	+209	86	VW	28 dec 10h00

*) VW = waarschuwing W = waarschuwing A = alarmering

De tijden zijn gegeven in wintertijd (MET)