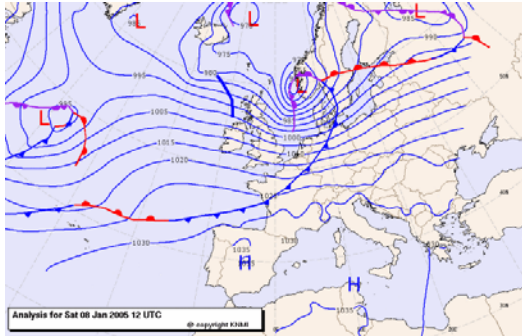


## Stormvloedflits 2005-02

### Zeer zware zuidwesterstorm veroorzaakt vrij hoge waterstanden langs de kust

Zaterdag 8 en zondag 9 januari 2005 is de SVSD actief geweest en zijn er waarschuwingen gegeven voor de sectoren West Holland en Delfzijl. Het Waarschuwbureau van de SVSD is niet geopend geweest.

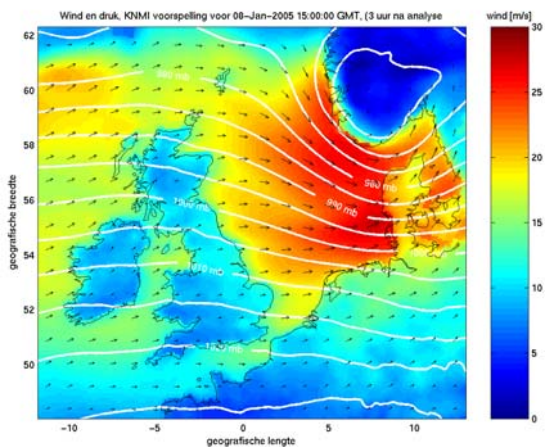
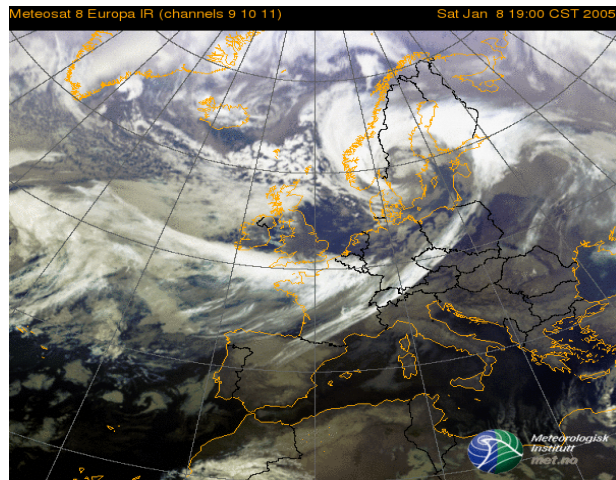


Een randstoring van het lagedrukgebied in de buurt van IJsland trok zeer snel uitdiepend over de Noordzee naar Zuid-Scandinavië. Na de passage van het bijbehorende koufront kwam er boven de noordelijke Noordzee een zeer zware storm te staan. Gedurende het hoogtepunt van de storm werden op de noordelijke Noordzee gedurende enige tijd zelfs windsnelheden met orkaankracht (12 Bft) gemeten. In de zuidelijke Noordzee bleef de windkracht beperkt tot stormkracht (9 Bft). Boven de Wadden stond rond de middag van 8 januari enige uren een zeer zware Zuidwesterstorm (11 Bft). In de loop van de middag en avond nam de wind geleidelijk af tot een harde west-zuidwestenwind (7 Bft). De zeer zware storm veroorzaakte in Zuid-Scandinavië vrij veel schade. Ook waren daar ten gevolge van de storm enige mensenlevens te

betreuren.

De zeer zware zuidwesterstorm veroorzaakte met name in het noordelijke kustgebied flinke verhogingen van de waterstanden. Tijdens de verschillende hoogwaters traden er verhogingen op van 47 cm (bij Vlissingen) tot 142 cm (bij Delfzijl). Een verhoging zoals die bij Delfzijl is opgetreden komt gemiddeld 2 maal per jaar voor. Tijdens de passage van de stormvloed zijn er geen stormvloedkeringen gesloten.

In nauwe samenwerking met het KNMI heeft de SVSD drie maal een waarschuwing gegeven.



Volgens de classificatie van stormvloeden (zie getijtafels van Nederland 2005 tabel VIII t/m XI) valt deze stormvloed in de categorie hoge vloeden. De hoogste waterstand zoals die bij Delfzijl is opgetreden komt gemiddeld 4 \* per jaar voor. In onderstaande tabel staat een overzicht van de betreffende hoogwaters en de gegeven waarschuwingen.

Het hoofd van de Stormvloedwaarschuwingdienst, Jan Kroos

sector	station	datum 2005	astronomisch HW		SVSD verwachting	opgetreden HW		scheve opzet op HW	VW / W / A *	tijdstip geven waarschuwing
			tijd	stand		tijd	stand			
Delfzijl	Delfzijl	8 jan	21h54	+136	+270	20h00	+278	142	VW	8 jan 14h30
West Holland	Hoek van Holland	9 jan	1h15	+119	+200	1h20	+173	54	VW	8 jan 23h00
Delfzijl	Delfzijl	9 jan	10h36	+144	+270	10h10	+237	93	VW	8 jan 23h00

\*) VW = waarschuwing W = waarschuwing A = alarmering

De tijden zijn gegeven in wintertijd (MET)