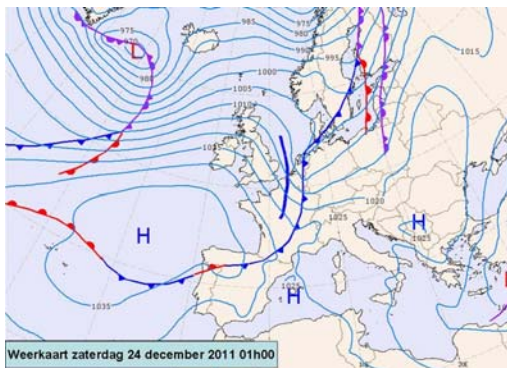


## Stormvloedflits 2011-08

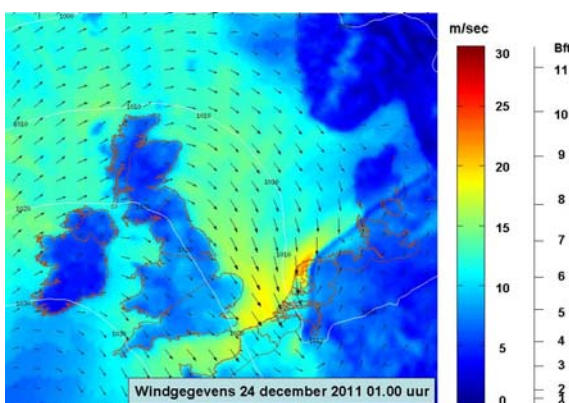
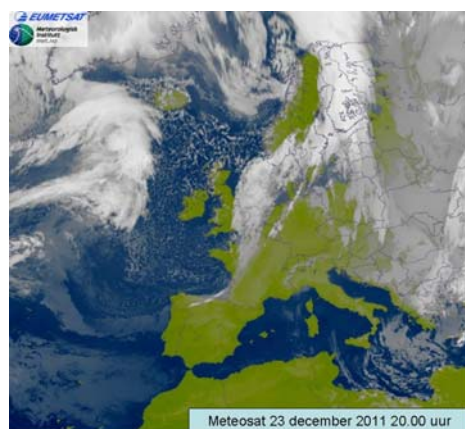
### Stormachtige noordwestenwind veroorzaakt hoge waterstanden langs de kust

Vrijdag 23 en zaterdag 24 december 2011 is het team Stormvloedwaarschuwingen (SVSD) van het Watermanagementcentrum Nederland (WMCN) actief geweest en heeft voor twee sectoren voorwaarschuwingen gegeven. Het Waarschuwbureau is niet geopend geweest.



Op 22 december lag ten westen van Schotland boven de Atlantische oceaan een diepe depressie. Deze trok al uitdiepend noordwaarts richting de Noorse zee en kwam daar rond het middaguur op 23 december aan. Het bijbehorende koufront trok in de loop van de avond van 23 december over de Nederlandse kust. Na de passage van het koufront ruimde de wind boven de Noordzee naar het noordwesten. Achter het koufront zat een smalle band met stormachtige wind (8 Bft). In de loop van de nacht en ochtend van 24 december nam de wind langzaam af tot een vrij krachtige wind (5 Bft).

De stormachtige noordwestenwind veroorzaakte langs het gehele kustgebied enige wateropzet van betekenis. De grootste scheve opzet tijdens de verschillende hoogwaters langs de kust varieerde van 69 cm bij Den Helder tot 86 cm bij Delfzijl. Statistisch gezien trad de grootste scheve opzet op bij Vlissingen. Een opzet zoals bij Vlissingen is opgetreden komt gemiddeld ongeveer 4 maal per jaar voor. De tijfase bevond zich in de aanloop naar springtij. Hierdoor werden de uiteindelijk opgetreden hoogwaterstanden toch nog vrij hoog. Tijdens het passeren van de hoge vloed werden geen stormvloedkeringen gesloten.



In Nauwe samenwerking met het KNMI en de Hydro Meteo Centra Zeeland en Noordzee van Rijkswaterstaat heeft het team Stormvloedwaarschuwingen van het WMCN voorwaarschuwingen uitgegeven voor twee sectoren. Volgens de classificatie van stormvloed (zie Getijtafels voor Nederland 2011, tabel VIII t/m XI) valt deze "stormvloed" in de categorie hoge vloed. In onderstaande tabel staat een overzicht van de betreffende hoogwaters en de gegeven voorwaarschuwingen.

Het hoofd van team Stormvloedwaarschuwingen (SVSD) van het Watermanagementcentrum Nederland van Rijkswaterstaat, Jan Kroos

sector	station	datum 2011	astronomisch HW		WMCN verwachting	opgetreden HW		scheve opzet op HW **	VW / W / A *	tijdstip uitgifte verwachting en/of voorwaarschuwing
			tijd	stand		tijd	stand			
Schelde	Vlissingen	24 dec	0h59	+225	+320	1h00	+305	80	VW	23 dec 12h45
West Holland	Hoek van Holland	24 dec	1h46	+122	+210	2h10	+199	77	VW	23 dec 13h00
Den Helder	Den Helder	24 dec	7h00	+65	+140	6h30	+134	69	-	23 dec 18h00
Harlingen	Harlingen	24 dec	8h44	+106	+200	8h10	+185	79	-	23 dec 18h00
Delfzijl	Delfzijl	24 dec	11h05	+149	+250	11h10	+235	86	-	23 dec 23h00

\*) VW = voorwaarschuwing W = waarschuwing A = alarmering De tijden zijn gegeven in wintertijd (= MET)

\*\*\*) De scheve opzet is het verschil tussen de opgetreden hoogwaterstand en de astronomische hoogwaterstand

Zie ook [www.rws.nl/svds](http://www.rws.nl/svds)