

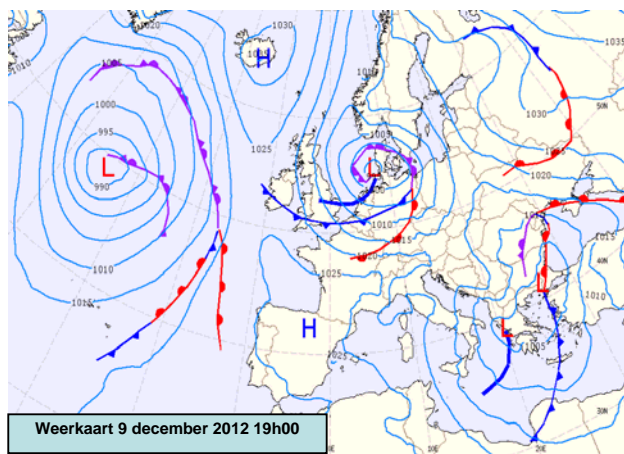


## Watermanagementcentrum Nederland

### Stormvloedflits 2012-07 van 9 december 2012

Water. Wegen. Werken. Rijkswaterstaat.

Zondag 9 december 2012 is het team Stormvloedwaarschuwingen (SVSD) van het Watermanagementcentrum Nederland (WMCN) actief geweest en heeft een voorwaarschuwing gegeven voor de sector West Holland. Het Waarschuwbureau is niet geopend geweest.

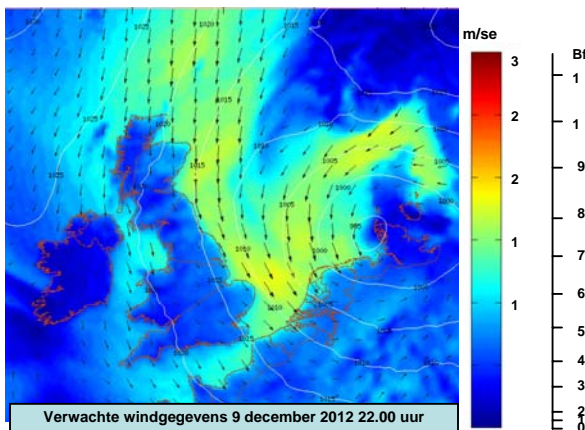
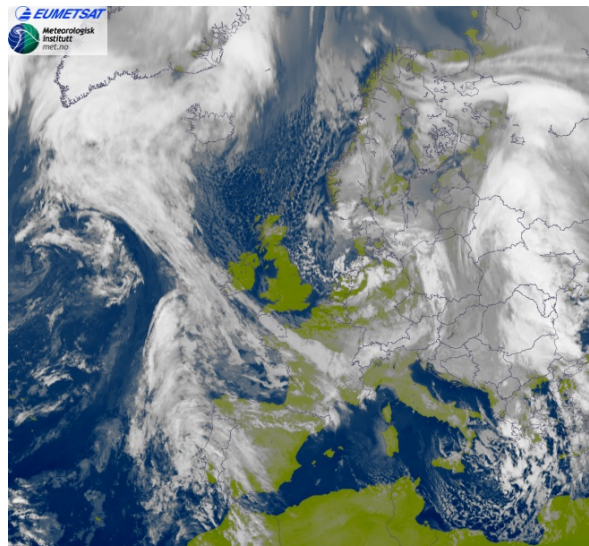


Op zondag 9 december trok een actieve depressie van IJsland over de Noordzee naar noord-Duitsland. Aan de zuidwestkant van deze depressie bevond zich een stormveld met windkracht 8 Bft. Na het middaguur passeerde het koufront van de depressie de Nederlandse kust. Daarna ruimde de wind naar het noordwesten en ruimde langzaam verder naar noorden. De stormachtige wind (8 Bft) hield aan tot na middernacht. Daarna nam de wind langzaam af en tegen de ochtend van 10 december stond er langs de kust een krachtige noordenwind (6 Bft).

De stormachtige noordwestenwind veroorzaakte in het hele kustgebied enige wateropzet van betekenis. De grootste scheve opzet tijdens de verschillende hoogwaters langs de kust varieerde van 47 cm bij Delfzijl tot 79 cm bij Hoek van Holland. Statistisch gezien trad de grootste scheve opzet op bij Hoek van Holland. Een opzet zoals bij Hoek van Holland is opgetreden komt gemiddeld ongeveer 4 maal per jaar voor.

De tijfase bevond zich ongeveer 1 dag na doortij, waardoor de astronomische getijden vrij laag waren en er in combinatie met de door de wind opgestuwde zeestand geen al te hoge waterstanden werden bereikt.

Tijdens het passeren van de hoge vloed werden geen stormvloedkeringen gesloten.



Satellietbeeld 9 december 2012 22.00 uur

In nauwe samenwerking met het KNMI en het Hydro Meteo Centrum Noordzee van Rijkswaterstaat heeft het team Stormvloedwaarschuwingen van het WMCN een voorwaarschuwing gegeven voor de sector West Holland.

Volgens de classificatie van stormvloeden (zie getijtafels voor Nederland 2012, tabel VIII t/m XI) valt deze "stormvloed" in de categorie hoge vloeden.

In onderstaande tabel staat een overzicht van de betreffende hoogwaters en de gegeven voorwaarschuwing.

sector	station	datum 2012	astronomisch HW		WMCN verwachting	opgetreden HW		Scheve opzet op HW **	VW / W / A *	tijdstip uitgifte verwachting en/of voorwaarschuwing
			tijd	stand		tijd	stand			
Schelde	Vlissingen	9 dec	22h29	+205	+274	22h10	+274	69	-	9 dec 6h00
West Holland	Hoek van Holland	9 dec	23h20	+128	+210	23h10	+207	79	VW	9 dec 11h20
Den Helder	Den Helder	10 dec	1h24	+75	+142	2h40	+146	71	-	9 dec 18h00
Harlingen	Harlingen	10 dec	5h15	+115	+204	4h30	+182	67	-	9 dec 18h00
Delfzijl	Delfzijl	10 dec	8h16	+141	+201	7h40	+188	47	-	9 dec 18h00

\*) VW = voorwaarschuwing W = waarschuwing A = alarmering De tijden zijn gegeven in wintertijd (= MET)  
 \*\*) De scheve opzet is het verschil tussen de opgetreden hoogwaterstand en de astronomische hoogwaterstand

## Contact

Dit bericht is opgesteld door de Waterkamer, onderdeel van het Watermanagementcentrum Nederland.

Voor meer informatie over dit bericht neemt u contact op met de Waterkamer.

E-mail: [waterkamer@rws.nl](mailto:waterkamer@rws.nl)

Telefoon: 0320 - 298888

Internet: [www.rijkswaterstaat.nl/waterkamer](http://www.rijkswaterstaat.nl/waterkamer)

**Dit is een uitgave van**  
Rijkswaterstaat

Kijk voor meer informatie op [www.rijkswaterstaat.nl](http://www.rijkswaterstaat.nl)  
of bel 0800-8002 (ma t/m zo 06.00-22.30 uur, gratis)