

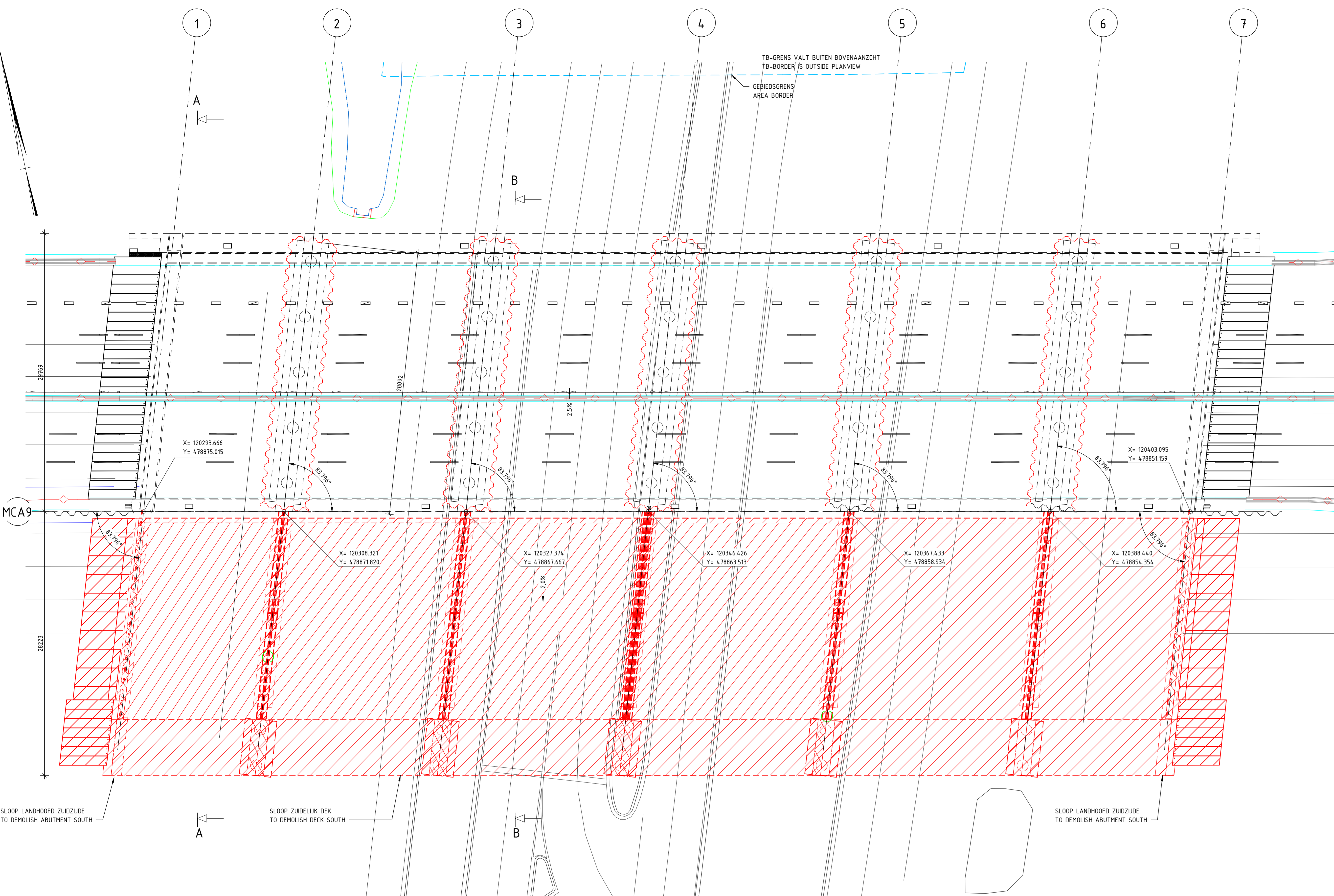
OVERZICHT

LEGENDA / LEGEND:

- Bewapend beton / reinforced concrete
- Voorgespannen prefab beton / Prestressed precast concrete
- Prefab beton / Precast concrete
- Bewapend gras / reinforced grass
- Schanskorf / Gabion basket
- Asfalt / Asphalt
- AANVULLENDE SONDERING / ADDITIONAL CONE PENETRATION TEST

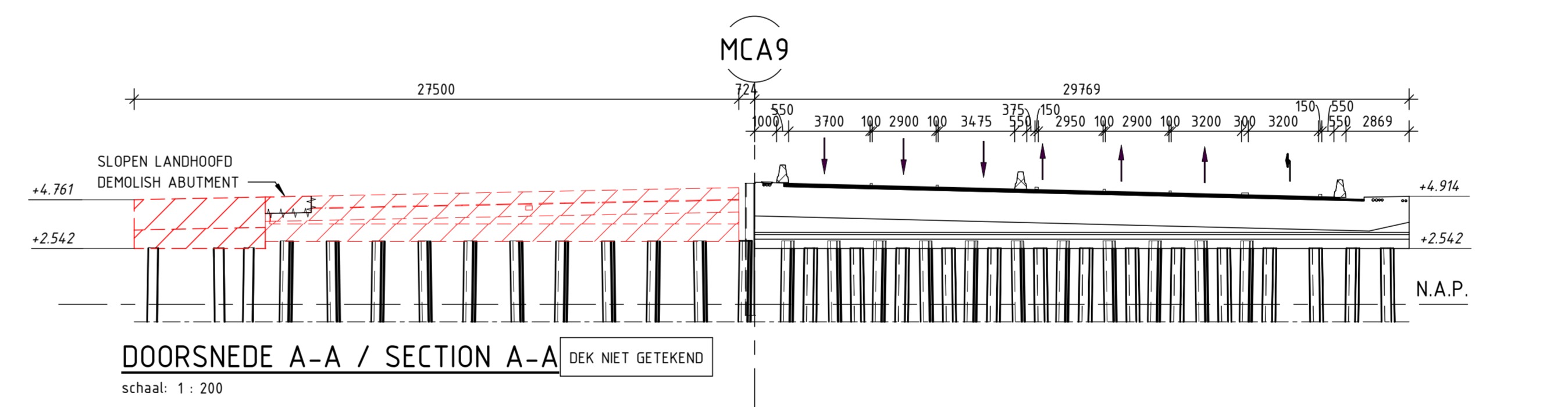
- GEKOPPELDE XREF EN BRONDOCUMENTEN / BASED ON THE FOLLOWING MODELS:**
- Xref-TB Boundary
 - Xref-Area Boundary
 - Xref-Aim_hoekmetrie A9
 - Xref-Digital Terrain Model_2d
 - Xref_Overzicht_sonderingen
 - KC_FinalStructuur_Totaf
 - OTR_LeavesProtectionZones_v
- PONTCLOUDS:**
- Puntwolk Kw006
- ARCHEEF:**
- 25G_181_01_hdc_026_90_027_00_HRR_THAA_ah_DEF_V001_19730525_GV_B73_059
 - 25G_181_01_fund_026_90_027_00_HRR_TCON_ab_DEF_V000_19730511_GV_B73_058
- ROADS:**
- HWN:
 - ARBH-075-R-020-M3-CH-00001
 - ARBH-090-R-020-M3-CH-00001
- SOUND BARRIER:**
- ARBH-000-S-R20-Noisebarriers.rvt

- OPMERKINGEN / REMARKS:**
- maten in millimeters, tenzij anders aangegeven / sizes in millimeters, unless stated otherwise
 - hoogtematen in meters t.o.v. N.A.P., tenzij anders aangegeven / height dimensions in meters compared to NAP
 - hoeken in het 3d-graafstelsel / angles in degrees, 360 degree system
 - coördinaten in meters t.o.v. Rijksdriehoekstelsel / coordinates in meters according to RD-system
 - Voor alle in het zicht blijvende ter plaatse gestorte en geprefabriceerde gladde betonoppervlakken geldt dat zij, tenzij anders vermeld, dienen te voldoen aan beoordelingsklasse B1 volgens tabel 3 van de [CUR 100: 2013] met de volgende project specifieke bepalingen / For all visible on spot pouring concrete and precast concrete, smooth surfaces apply that, unless stated otherwise, they have to comply on rating class B1 according to table 3 of the [CUR 100: 2013] with the next project specific provisions:
 - a- kleur: 'natuurl' grijs/inf II volgens [CUR 100: 2013] grijschaal beton (tenzij anders aangegeven in de paragrafen hieronder) / color: 'natural' grey/inf II according [CUR 100: 2013] gray scale concrete (unless stated otherwise)
 - b- bekisting in 1 soort plaatmateriaal en 1 vast patroon, met centerpatroon in 1 vast modulair ritme / mold in 1 kind plate material and 1 fixed pattern, with center pattern in 1 fixed modular sequence
 - c- eventuele strotdraden dienen onopvallend te worden opgenomen in het patroon van de bekistingplaat, mogelijke constructievoegen dienen onafgebroken te worden aangenomen in het patroon van de mold plate material
 - d- vellingkanten landhoofdbevestigingselementen en tussenondersteuningen: rond, r = max. 10mm. Overige vellingkanten max. 15 x 15mm / beveled edges abutment ending element and supports: round, r = max. 10mm. Other beveled edges max. 15x15mm
 - Anti-graffiti behandelingen van nieuwe kunstwerken dienen permanent (dus niet 'zelfofferend' en transparant) te zijn en altijd het gehele vlak of element te beslaan om storende kleurverschillen te voorkomen / Anti-graffiti treatments of new structures must be permanent (ie. not 'self-sacrificing') and transparent and always cover the entire surface or element to prevent disturbing color differences
 - Alle mantelbuizen dienen over de volledige lengte te worden voorzien van trekdraad en dienen afgedopt te worden / All casing pipes must over the full length provided with pull wire and must be cap off
 - Betonnen oppervlakken van kruising dienen beschermd te zijn tegen indringing van uit doorschuiven afkomstige chloriden conform RTD 1009 (Richtlijn voor het ontwerp van asfalt wegverhardingen op betonnen en stalen brugdekken) als onderdeel van RTD 1001 (Richtlijn Ontwerpen Kunstwerken, ROK 14) / concrete surfaces must be protected against penetration of chloride from de-icing salts conform RTD1009 (Guideline for the design of asphalt road pavement on concrete and steel bridge decks) as part of RTD 1001 (Richtlijn Ontwerpen Kunstwerken, ROK 14)



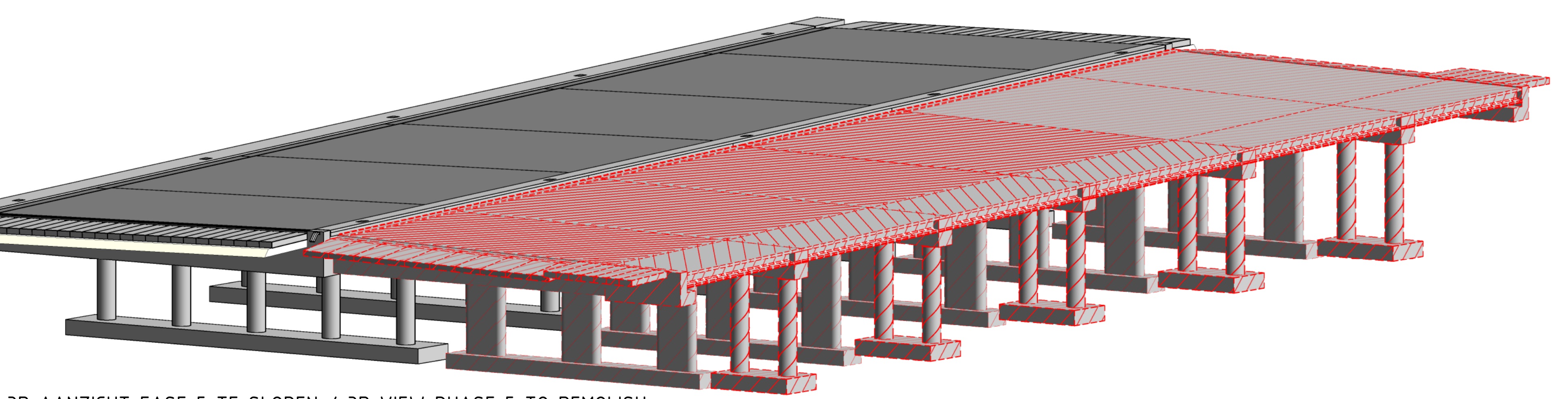
BOVENAANZICHT FASE 5 SLOOP / PLANVIEW PHASE 5 TO DEMOLISH

schaal: 1 : 200

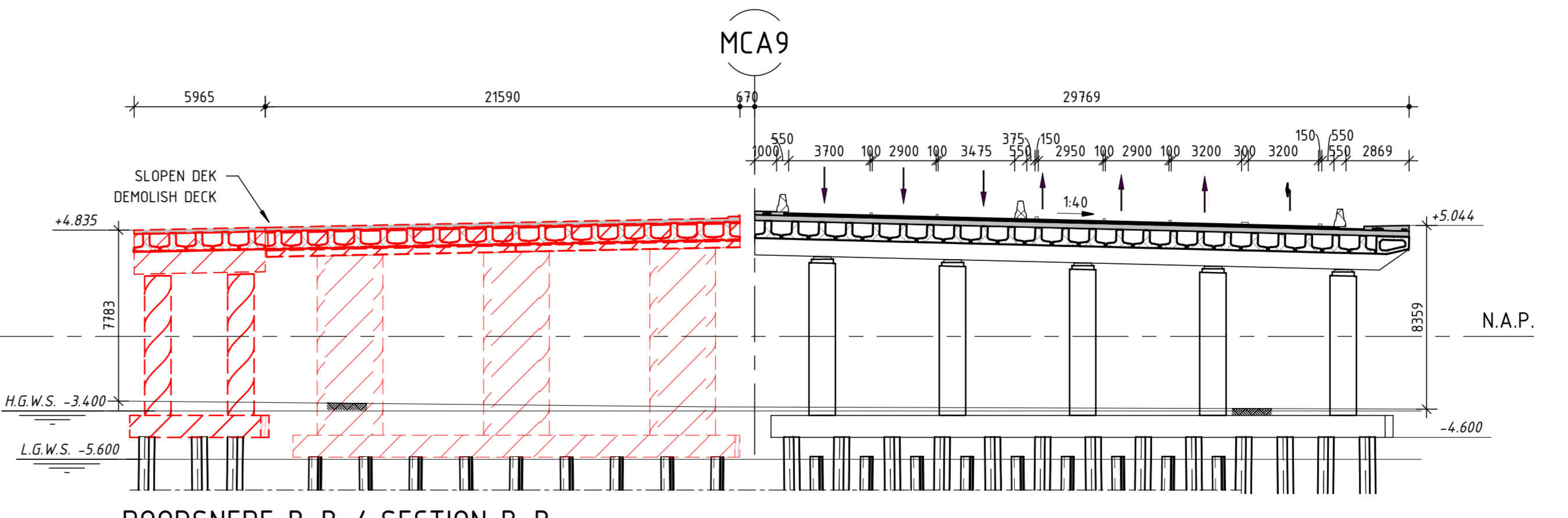


DOORSNEDEN A-A / SECTION A-A DEK NIET GETEKEND

schaal: 1 : 200



3D AANZICHT FASE 5 TE SLOPEN / 3D VIEW PHASE 5 TO DEMOLISH



DOORSNEDEN B-B / SECTION B-B

schaal: 1 : 200

REVISIES

versie	datum	omschrijving	ontwerper	gecontroleerd	geautoriseerd	verigevaren
1.0	19-4-2022	DEFINITIEF	KLA	MSL	THD	TST
2.0	24-5-2022	DEFINITIEF	KLA	MSL	THD	TST

Behoort bij besluit van Gedeputeerde Staten van Noord-Holland d.d. 15-mr-2023 nr. 1998378



Documentcode: OBJ 0102.06	A9 Badhoevedorp - Holendrecht
As-built: -	Projectnummer: INF920133
VD-25G-181 VIADUCT OVER DE BURGEMEESTER BOERSWEG PHASE 5 TO DEMOLISH	Document type: DRAWING
	Scale: SCALE PER VIEW
	Page 5 of 6
	Status: DEFINITIEF
	Versie: 2.0

DOCUMENTNAAM: A9BH-E-0102-S-CV-DW-KW006-DO-109

Schaal: 1:1000