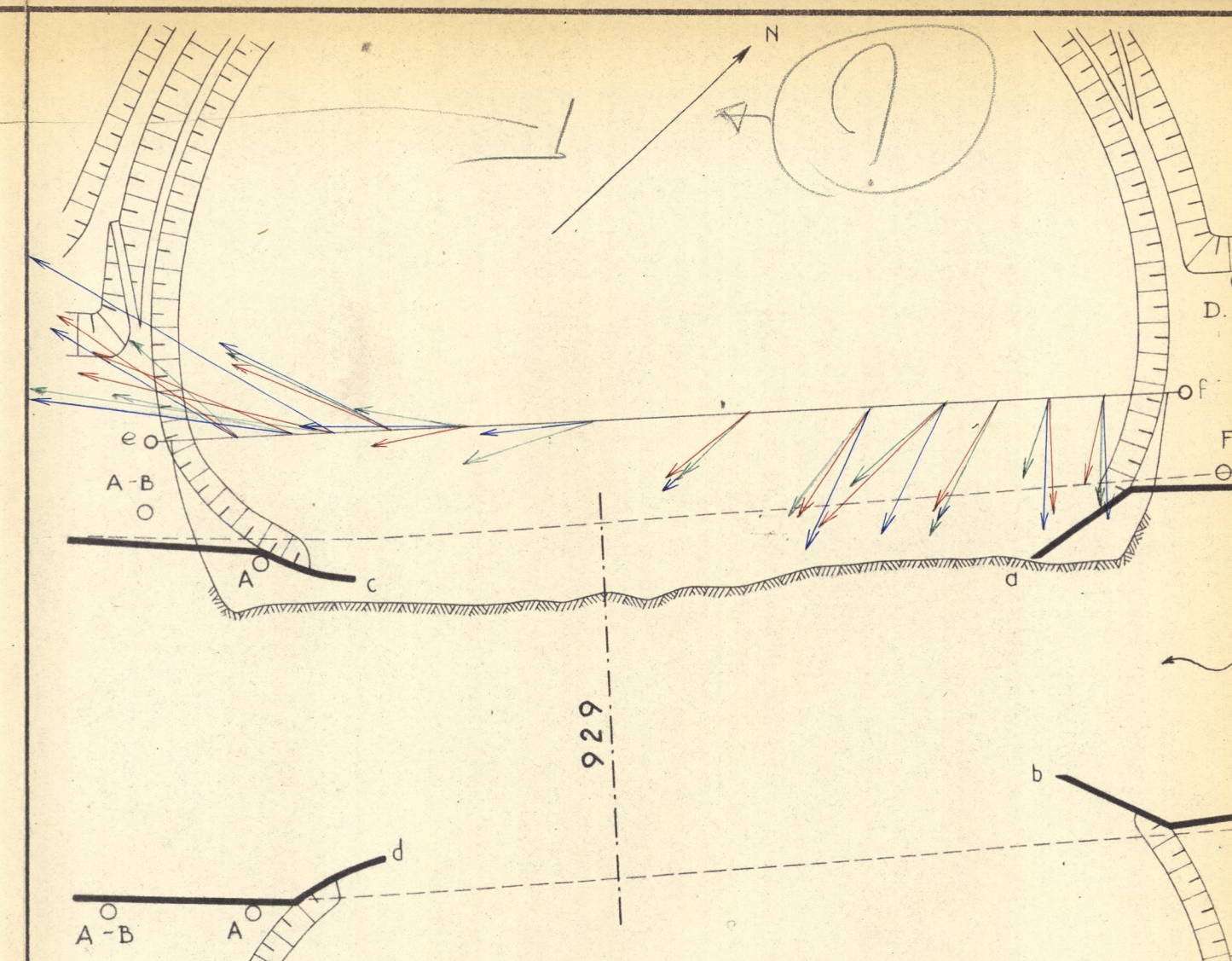
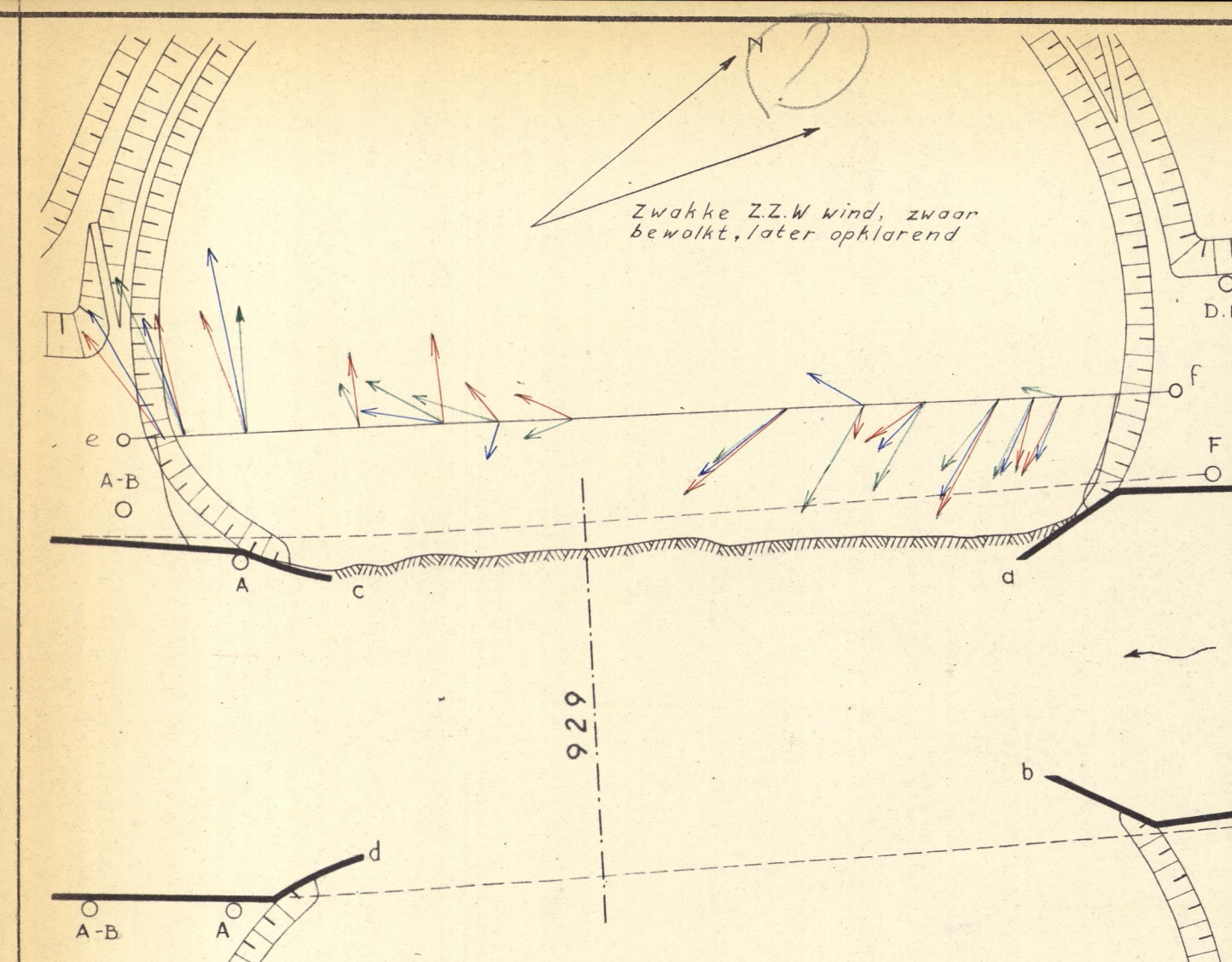


Stroomrichtingmeting
30 mrt 1955

Waterstanden ps. Irenesluis
30 maart 1955 N.A.P. + 5.11 m
6 april 1955 N.A.P. + 3.69 m
11 april 1956 N.A.P. + 2.28 m



Stroomrichtingmeting
6 april 1955



Stroomrichtingmeting
11 april 1956

← Stroomrichting nabij oppervl.
← Stroomrichting in het midden
← Stroomrichting ± 0.50 m v/d bodem
Snelheidsschaal 1cm ≙ 10 cm/sec

— waterafvoer
— Slibafvoer
— Slibgehalte
▨ Dwarsprofiel

Waterafvoerschaal 1cm ≙ 0.5 m³/m sec
Slibafvoerschaal 1cm ≙ 20 gr/sec
Slibgehalteschaal 1cm ≙ 100 gr/m³
Diepteschaal 1cm ≙ 2 m

De metingen zijn verricht met een planeta

00006712

De ingenieur			RIVIERKRUISING WJK BIJ DUURSTEDEN Stroomrichtingmetingen op 30 mrt 1955 6 april 1955 en 11 april 1956	Nota 55.20
Getekend	Gecontr.	Gez.		bijlage .9
			R.W.S. Dir. Bovenrivieren afd. Studiedienst	A3 57365