

## Notitie

Referentienummer  
335434

Datum  
16 juli 2014

Kenmerk  
SK

Betreft  
Factsheet beoogd beheer Lomm

### 1 Inleiding

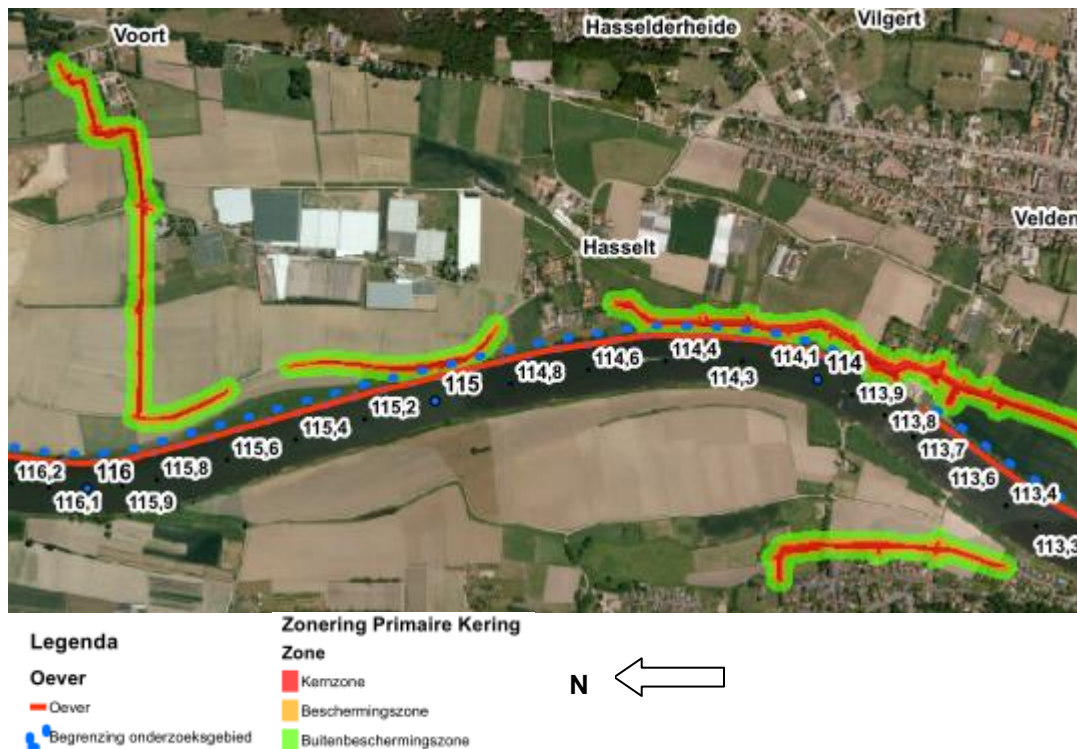
Deze factsheet dient als bijlage bij het 'Beheervoorstel oevers en uiterwaarden KRW3' en geeft een aanzet tot het beheer en onderhoud van het oevertraject Lomm. De factsheet kan daarmee niet gezien worden als een volledig beheeroverzicht, maar is een aanvulling op hetgeen in het beheervoorstel is beschreven. Daarbij dient opgemerkt te worden dat het beheervoorstel tijdens de realisatiefase verder uitgewerkt zal worden in een beheer-, onderhouds- en monitoringsplan.

### 2 Ligging gebied (abiotische uitgangssituatie)

Het oevertraject Lomm is gelegen in de Limburgse gemeente Venlo op de rechteroever (rkm 117,9 – 118,65). De werkzaamheden vinden plaats binnen rkm 117,93 – 118,65. In figuur 1 is de ligging van deze oever weergegeven.

De oever van Lomm is gelegen ten westen van Lomm. In deze oever wordt sinds 2006 een hoogwatergeul aangelegd waar zand gewonnen wordt. Momenteel is een uitbreiding van aanleg van de hoogwatergeul voorzien ten noorden van de Haagbeek, ter hoogte van kilometer 117,6 (bypass Lomm). Ter hoogte van de Haagbeek ligt een archeologische vindplaats van een watermolen uit de middeleeuwen. Het oevertraject loopt door tot het veer Lottum – Lomm. Vanwege de verschillende elementen in het gebied worden maar op een zeer beperkt deel van de oever maatregelen uitgevoerd.





*Figuur 1: Ligging projectgebied Lomm. De werkzaamheden vinden plaats binnen rkm 117,93 – 118,65. De gele, groene en rode zones geven de beschermingszone van de waterkering weer.*

### 3 Ontwerp op hoofdlijnen

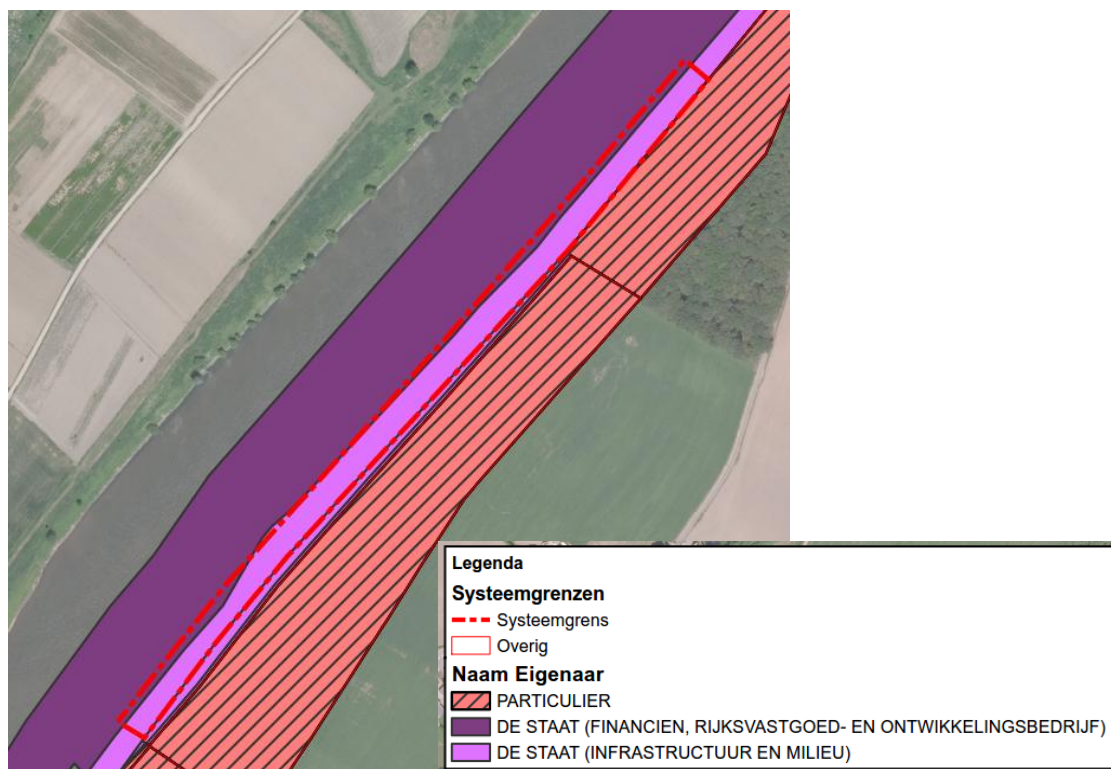
De maatregelen omvatten het verwijderen van de stortstenen tot 0,5 onder peil en het herprofilen van de oever. Door verwijdering van deze oeverbestorting kan de Maasoever (met mate) eroderen. De bemeste Maasoever die hier aanwezig was, zal geleidelijk verdwijnen en plaats maken voor een natuurlijke/natuurvriendelijke oever.

Door het toepassen van overgangszones (geleidelijk laten oplopen) in de stortsteen, worden harde overgangen die hinder kunnen opleveren voor de scheepvaart voorkomen. Door het ingra-ven van stortsteen dwars op de oever, 'falling aprons', wordt voorkomen dat erosie achter de te behouden stortsteen plaats vindt (achterloopsheid). Voor meer details, zie het projectplan Wa-terwet.

### 4 Betrokken partijen en verantwoordelijkheden

#### 4.1 Betrokken partijen

Bijna de gehele oever is in eigendom van de Staat (zie figuur 2). Een zeer gering deel van het plangebied (er is een grens van 75m aangehouden) is van particuliere eigenaren. In het ont-werpproces zijn particuliere gronden uitgesloten in het ontwerp. Op dit moment is nog niet be-kend wie de terreinbeherende organisatie gaat worden. Voorlopig wordt daarom gesproken van de 'terreinbeherende organisatie' (TBO).



Figuur 2: Eigendomskaart van het oevertraject Lomm

## 5 Beheer en onderhoud

Tabel 1 geeft een overzicht van het voorgestelde te voeren beheer per object. De nummers corresponderen met de beheerkaart in paragraaf 7 van deze factsheet.

**Tabel 1: Te voeren beheer per beheerobject**

Nr.	Object	Te voeren beheer	Verantwoordelijke partij
n.v.t.	Overgangsbeheer (overal)	Nader af te stemmen tussen aannemer en de toekomstig beheerder	TBO / aannemer
1	Uiterwaard, zachte oever	Natuurdoeltype N12.02 Kruiden en fauna-rijk grasland: Begeleide jaarrondbegrazing, of soortgelijk beheer	TBO
		Veiligheidsklasse Gras en akker: Maaien en verkleinen dichte gesloten ruigtevegetatie (10%) voor winterseizoen en opslag houtige gewassen (10%) verwijderen, of soortgelijk. Maximaal vergunde vegetatie bestaat uit 95% grasland, 5% struweel.	TBO
		Verwijderen drijfvuil/zwerfvuil resp. jaarlijks na hoogwaterseizoen en indien nodig	TBO, RWS
		Verwijderen rivierhout (incl. beheer omgevallen (baken)bomen) na hoogwaterseizoen en indien nodig. Als bakenbomen omvallen dienen ze verankerd te worden, voor zover rivierkundig toelaatbaar	TBO, RWS
		Na hoogwaterseizoen indien nodig herprofiëren steile taluds (als drinkplaats en om verdrinking vee tegen te gaan); plaatsen van afasteringen en drinkbakken ook mogelijk, ter beoordeling van de beheerder	TBO
		Bij vrijkomen van puin door erosie en daardoor verstoring van het landschap, afvoeren van puin	RWS (PC Nat)
		Maatregelen bij overschrijding signaeringslijn en vrijkomende ingegraven oeververdediging	RWS (PC Nat)
2	Vaarweg	Wegbaggeren oeversediment uit vaarwegprofiel. Incidenteel en aansluiten bij gepland baggeren.	RWS district, via GOVA
3	Zandstrandjes in het zomerbed	Geen maatregelen, tenzij opslag ontstaat, dan is de keuze aan de beheerder hoe hiermee om te gaan (bv. het verlagen van de oever, zodat het begraasd kan worden)	TBO

---

4	Voorzieningen vee (rasters, klaphekken)	Klein onderhoud / verplaatsen voorzieningen vee nieuwe natuurterreinen	TBO
		Groot onderhoud / Vervangen voorzieningen vee nieuwe natuurterreinen	RWS (PC Nat)

---

## **6 Monitoring, inspectie en handhaving**

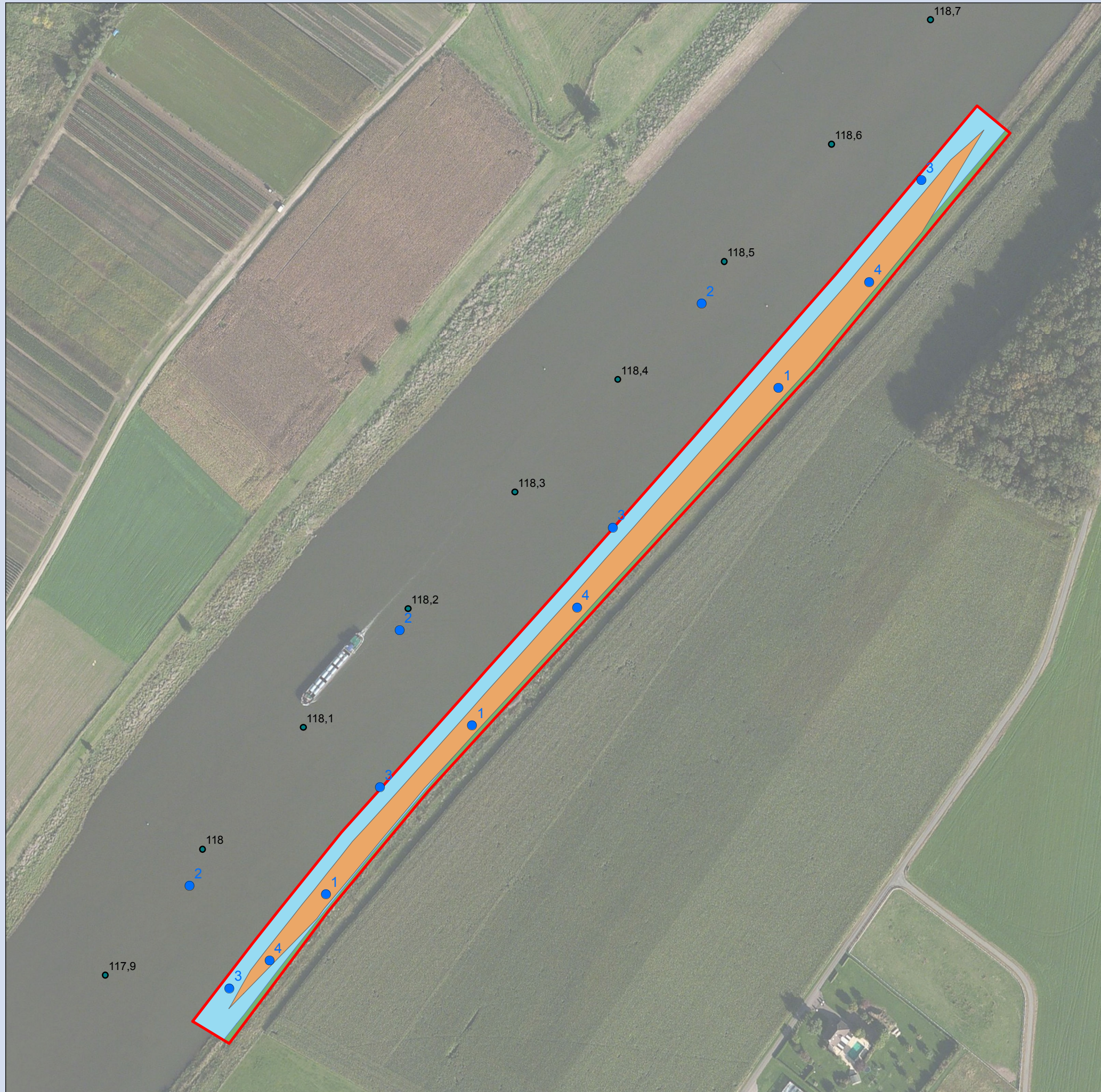
De monitoring, inspectie en handhaving is beschreven in het beheervoorstel. Specifiek voor de oever Lomm gelden nog de volgende aanvullende maatregelen:

- Jaarlijks extra monitoringsronde op sedimentatie van de vaarweg (hotspot) tussen 117,9 – 118,65 en waar nodig baggeronderhoud (RWS)

## **7 Beheerkaart**

De vegetatiekaart voor het beheer is bij deze factsheet opgenomen. Op de vegetatiekaart zijn de beheerzones en –elementen die in tabel 1 zijn opgenomen, met cijfers weergegeven.





Legenda

- Beheerobjecten (ligging indicatief)
- ▭ Plangrens
- Vegetatieklassen**
  - 95% natuurlijk grasland en 5% struweel
- vegetatieklassen**
  - Maas
  - Productiegrasland
  - Hectometrerings Maas



Beheerkaart Lomm  
Natuurvriendelijke oevers Maas KRW3

Opdrachtgever: Rijkswaterstaat PPO  
Projectnummer: 335334

Status: concept  
Datum: 06-08-2014  
Schaal: 1:2.500  
Formaat: A3  
Tekeningnummer: B 4  
Get: NR. - Gec: SK



Grontmij Nederland  
Locaties: Roermond  
  
Zernikestraat 17, 5612 HZ Eindhoven  
Postbus 1265, 5602 BG Eindhoven  
T +31 40 265 12 11  
F +31 40 244 37 97  
info@grontmij.nl  
www.grontmij.nl