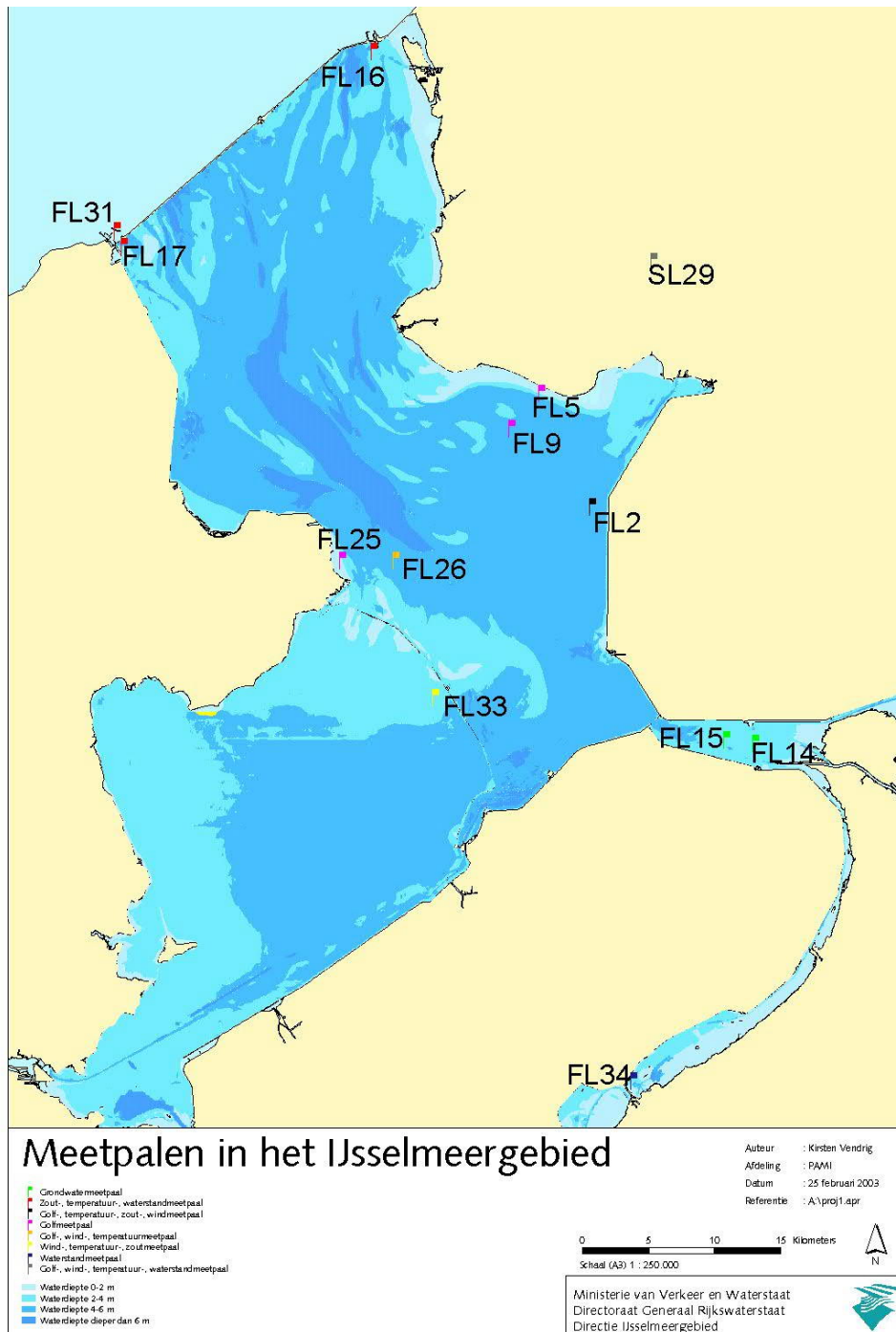


Bijlage G Bodemligging en meetlocaties IJsselmeer en Slotermeer

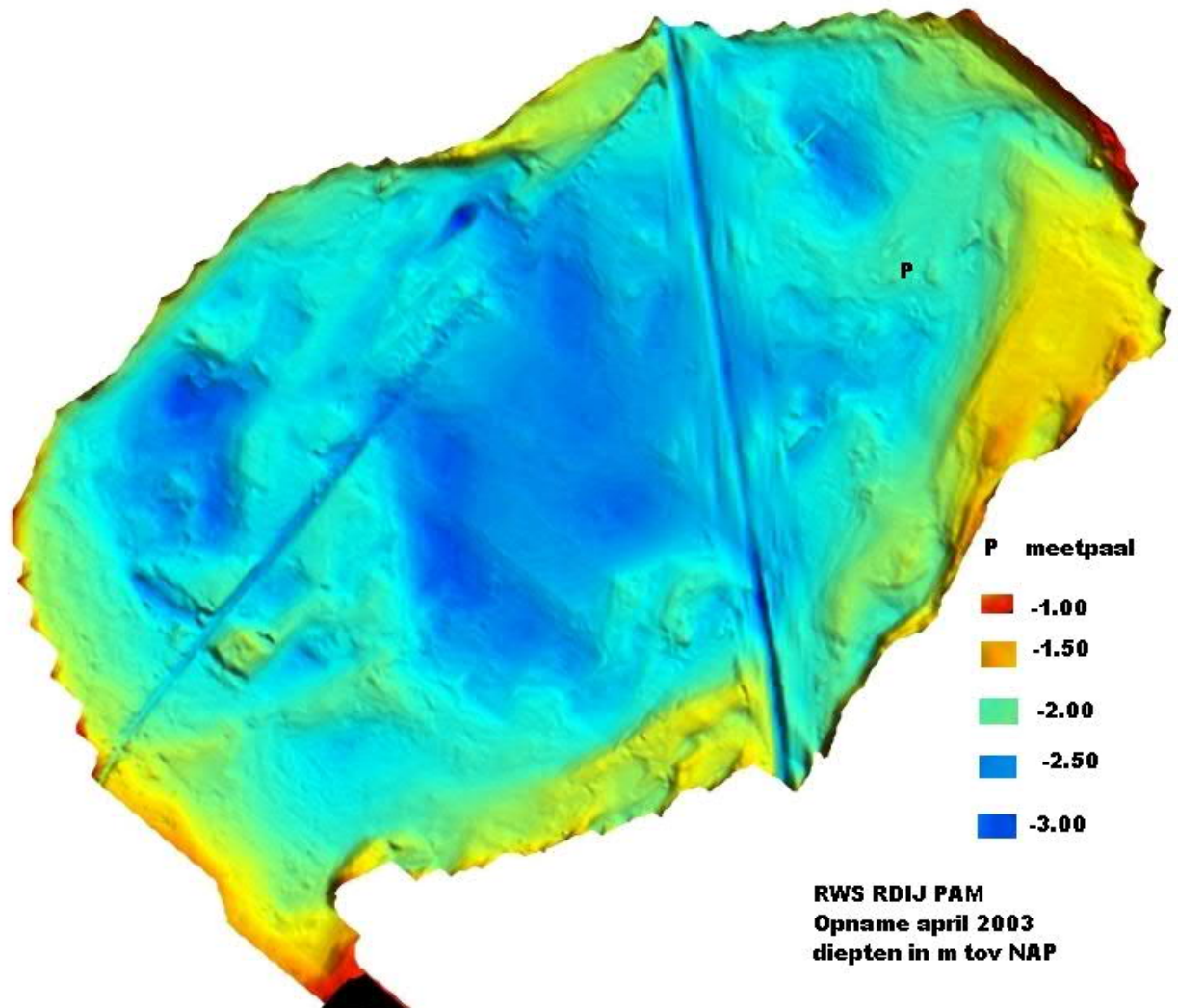
.....

Onderstaande afbeeldingen geven een impressie van de bodemligging van het IJsselmeer en Slotermeer, en van de ligging van de meetlocaties.

.....
Figuur G1 Bodemligging en positie
meetlocaties IJsselmeer t/m juli
2005.



Figuur G2 Bodemligging en positie
meetlocaties Slotermeer.
De oost-west-afstand tussen het
meest westelijke en meest
oostelijke punt is 4.4 km.
Het grootste deel van de bodem
ligt tussen NAP -2.05 en NAP -
2.35 m; de meetlocatie op NAP -
2.12 m



Figuur G3 Bodemligging en positie
meetlocaties IJsselmeer juni 2006

