

Scenario's verdeling depositieruimte SSRS tbv 3 MIRT projecten

Inleiding

Er staan op dit moment 3 HWN projecten in het stikstofregistratiesysteem (SSRS). Dit betreft de A6 Almere - Lelystad , A27/A12 Ring Utrecht en A28/A1 Knooppunt Hoevelaken. Alle drie hebben een resultaatbestand opgeleverd voor zichtjaar 2030 (A6 ook voor 2025, maar doet er voor dit verhaal niet toe) waarin ruimte wordt gevraagd voor hexagonen waar habitats zijn gelegen waar significante effecten niet zijn uitgesloten (of waar in elk geval nog onduidelijkheid over bestaat).

Uit de resultaten blijkt dat voor het Naardermeer en de Veluwe knelpunten ontstaan doordat de projecten aanspraak doen op dezelfde depositieruimte. Voor het Naardermeer betreft dit de A6 en Hoevelaken, voor de Veluwe betreft dit Ring Utrecht en Hoevelaken.

Daarnaast geldt dat Hoevelaken meer ruimte vraagt voor zowel Naardermeer als de Veluwe dan in het SSRS zit, voor Ring Utrecht geldt dit voor de Veluwe. Beide projecten kunnen dus niet hun hele project mitigeren door gebruik te maken van het SSRS.

Scenario's

Voor zowel Naardermeer als Veluwe zijn de volgende scenario's inzichtelijk gemaakt, waarbij voor het Naardermeer uitgangspunt is dat de woningbouwprojecten die al in het SSRS voorrang krijgen (deze liggen allen in de gemeente Almere). Voor de Veluwe zijn geen woningbouwprojecten meegenomen¹ :

Naardermeer:

Scenario 1A: A6 krijgt voorrang, Hoevelaken krijgt restant

Scenario 1B: Hoevelaken krijgt voorrang, A6 krijgt restant

Veluwe:

Scenario 2A: Ring Utrecht krijgt voorrang, Hoevelaken krijgt restant

Scenario 2B: Hoevelaken krijgt voorrang, Ring Utrecht krijgt restant

NB, Voor Hoevelaken en A6 wordt ruimte gevraagd voor verschillende habitattypen, wat mogelijk betekent dat de projecten verschillend oordelen in de PB of er significante effecten zijn te verwachten. Voor deze analyse wordt daarom uitgegaan dat als een van beide projecten concludeert dat er ruimte nodig is, dit ook geldt voor het andere project als die hier een restopgave voor kent.

In de tabellen zijn de habitats waar discrepantie tussen lijkt te bestaan schuin weergegeven.

Scenario 1A Restopgave Naardermeer – A6 voorrang

Habitattypen	# hexagonen	Grootste toename (mol N/ha/jr)
A6		
-	-	-
Hoevelaken		
<i>H91D0 Hoogveenbossen</i>	14	0,63
<i>H7140A Overgangs- en trilvenen (trilvenen)</i>	2	0,63
<i>H7140B Overgangs- en trilvenen (veenmosrietlanden)</i>	5	0,63
H4010B Vochtige heiden (laagveengebied)	1	0,09

¹ In het SSRS staan twee projecten in gemeente Arnhem, maar deze hebben geen overlap met de projecteffecten van de Ring of Hoevelaken.

Scenario 1B Restopgave Naardermeer – A6 voorrang

Habitattypen	# hexagonen	Grootste toename (mol N/ha/jr)
A6		
H91D0 Hoogveenbossen	6	0,37
H7140A Overgangs- en trilvenen (trilvenen)	2	0,37
H7140B Overgangs- en trilvenen (veenmosrietlanden)	5	0,37
H4010B Vochtige heiden (laagveengebied)	1	0,09
Hoevelaken		
H91D0 Hoogveenbossen	10	0,54
H7140A Overgangs- en trilvenen (trilvenen)	1	0,26
H7140B Overgangs- en trilvenen (veenmosrietlanden)	2	0,26

Resumerend Naardermeer:

- Wanneer de A6 voorrang krijgt, kan dit project in zijn geheel gemitigeerd worden. Hoevelaken houdt een restopgave voor 4 habitattypen op een beperkt aantal hexagonen
- Wanneer Hoevelaken voorrang krijgt, blijft er een restopgave voor 3 habitattypen op een beperkt aantal hexagonen, voor de A6 betreft dit voor 4 habitattypen op een beperkt aantal hexagonen
- Het is in elk geval belangrijk duidelijkheid te krijgen of de conclusies mbt de habitattypen eenduidig zijn.
- Wordt alleen gekeken naar het habitatype waar beide projecten dezelfde conclusie over trekken, dan geldt dat het project welke geen voorrang krijgt, een restopgave kent voor het habitatype H4010B (vochtige heide) op welgeteld één hexagoon.

Scenario 2A Restopgave Veluwe – Ring Utrecht Voorrang.

Habitattypen	# hexagonen	Grootste toename (mol N/ha/jr)
Ring Utrecht		
H2310 Stuiwandheiden met struikhei	8	1,19
H2330 Zandverstuivingen	15	1,61
H9190 Oude Eikenbossen	16	3,51
Hoevelaken		
H2310 Stuiwandheiden met struikhei	107	8,68
ZGH2310 Stuiwandheiden met struikhei	1	0,07
H2320 Binnenlandse kraaiheibegroeiingen	2	0,55
H2330 Zandverstuivingen	291	11,39
H4030 Droge heiden	94	2,70
H5130 Jeneverbesstruwelen	3	0,30
H7110B Actieve hoogvenen (heideveentjes)	3	0,15
H9120 Beuken-eikenbossen met hulst	11	0,97
H9190 Oude eikenbossen	180	21,69

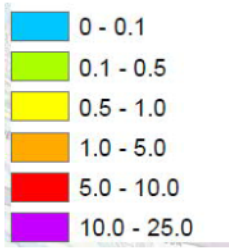
Scenario 2B Restopgave Veluwe – Hoevelaken Voorrang.

Habitattypen	# hexagonen	Grootste toename (mol N/ha/jr)
Ring Utrecht		
H2310 Stui fzandheiden met struikhei	93	4,33
H2320 Binnenlandse kraaiheibegroeiingen	2	0,46
H2330 Zandverstuivingen	268	5,68
H4030 Droge heiden	94	1,53
H5130 Jeneverbesstruwelen	3	0,30
H9120 Beuken-eikenbossen met hulst	7	0,13
H9190 Oude eikenbossen	178	9,15
Hoevelaken		
H2310 Stui fzandheiden met struikhei	74	5,64
ZGH2310 Stui fzandheiden met struikhei	1	0,07
H2320 Binnenlandse kraaiheibegroeiingen	1	0,08
H2330 Zandverstuivingen	145	7,32
H4030 Droge heiden	29	1,29
H7110B Actieve hoogvenen (heideveentjes)	3	0,15
H9120 Beuken-eikenbossen met hulst	4	0,97
H9190 Oude eikenbossen	129	16,05

Resumerend Veluwe:

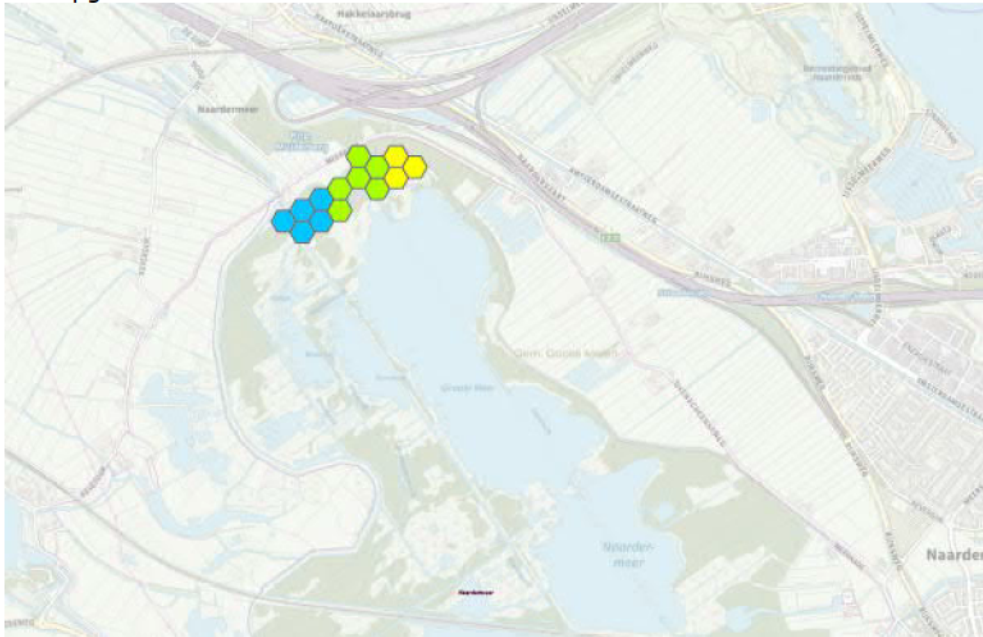
- Beide projecten kunnen niet het gehele projecteffect mitigeren middels het SSRS en houden in beide scenario's een restopgave
- Scenario A geeft voor de Ring een beperkte restopgave voor 3 habitattypen, voor de Hoevelaken geldt een restopgave voor 8 habitattypen (incl ZG) op enkele honderden hexagonen
- Scenario B geeft voor de Ring een restopgave voor 7 habitattypen op enkele honderden hexagonen, voor Hoevelaken geldt nog een restopgave voor 7 habitattypen (incl ZG) op honderden hexagonen
- Voorrang geven aan Ring betekent dat voor dat project dat 4 habitatten afvallen en forse reductie in aantal hexagonen met restopgave,
- Voorrang geven aan Hoevelaken betekent voor dat project dat 1 habitatype afvalt met nog steeds een restgave op een groot oppervlak (wel met fors lagere toenames)

Bijlagen



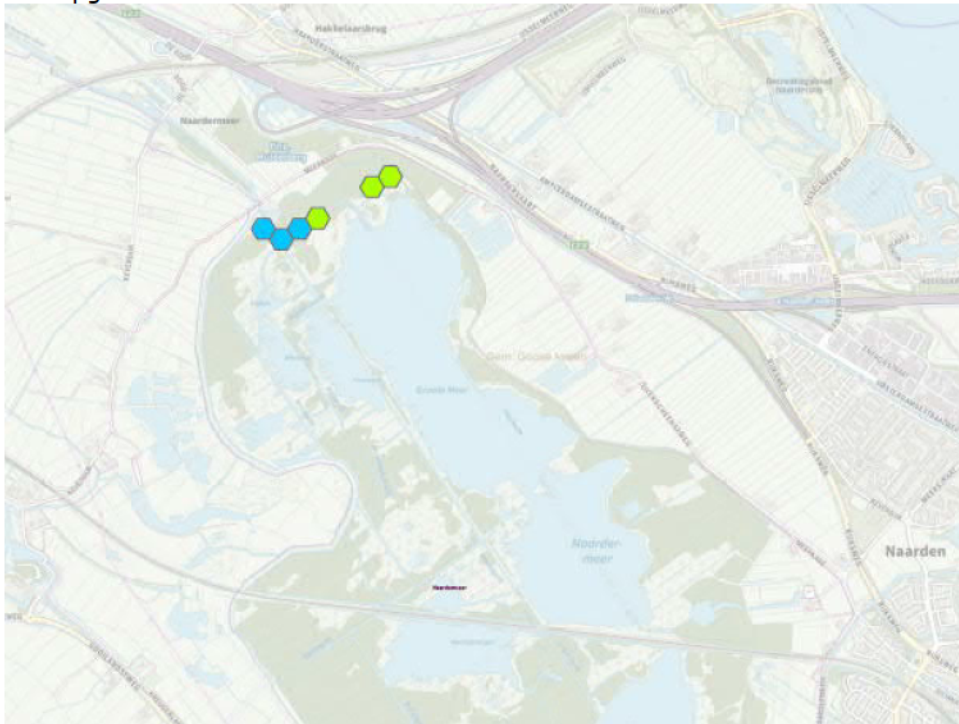
Scenario 1A Restopgave Naardermeer - A6 voorrang

Restopgave Hoevelaken

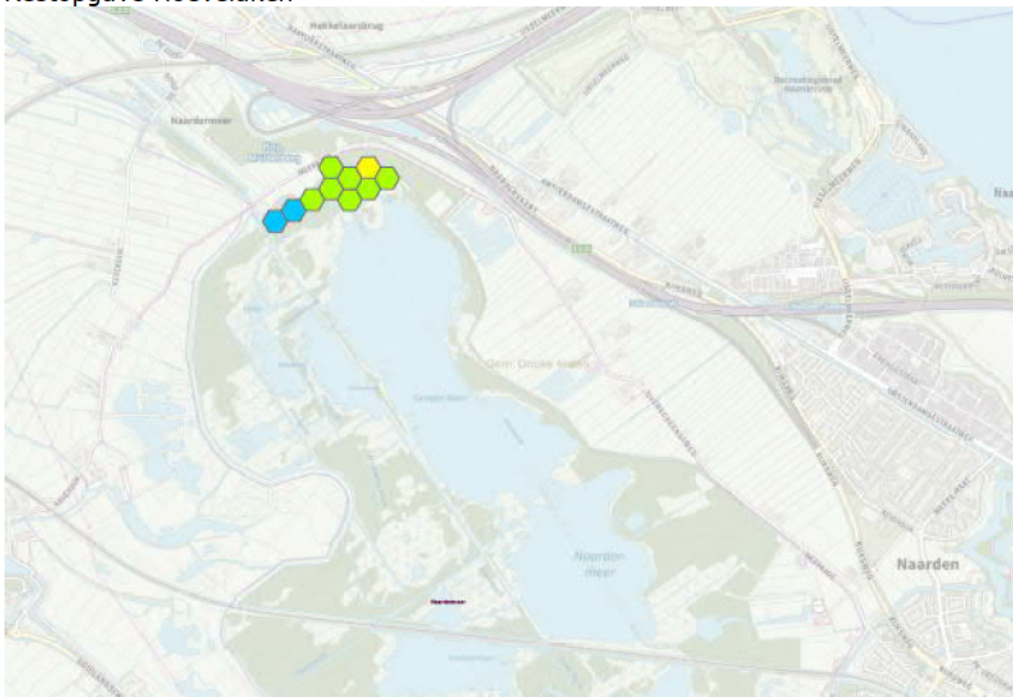


Scenario 1B Restopgave Naardermeer – A6 voorrang

Restopgave A6



Restopgave Hoevelaken

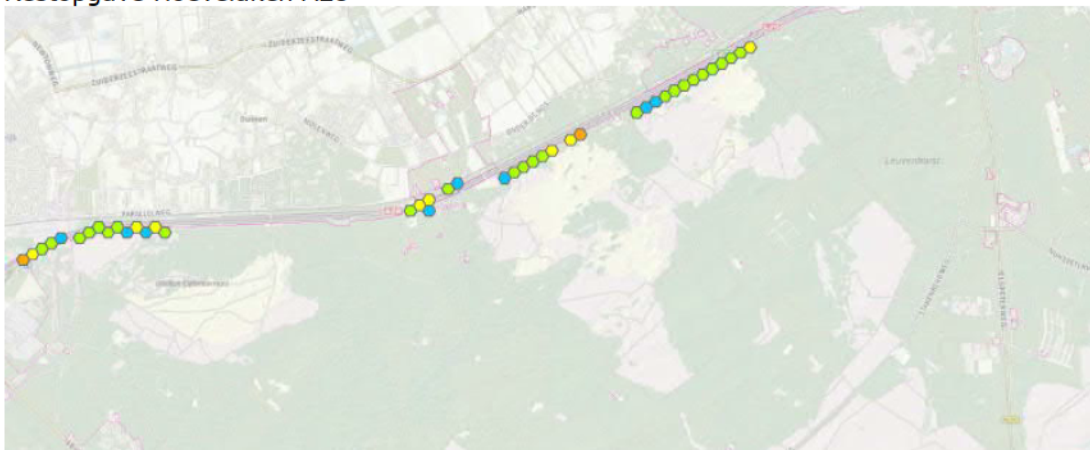


Scenario 2A Restopgave Veluwe – Ring Utrecht Voorrang.

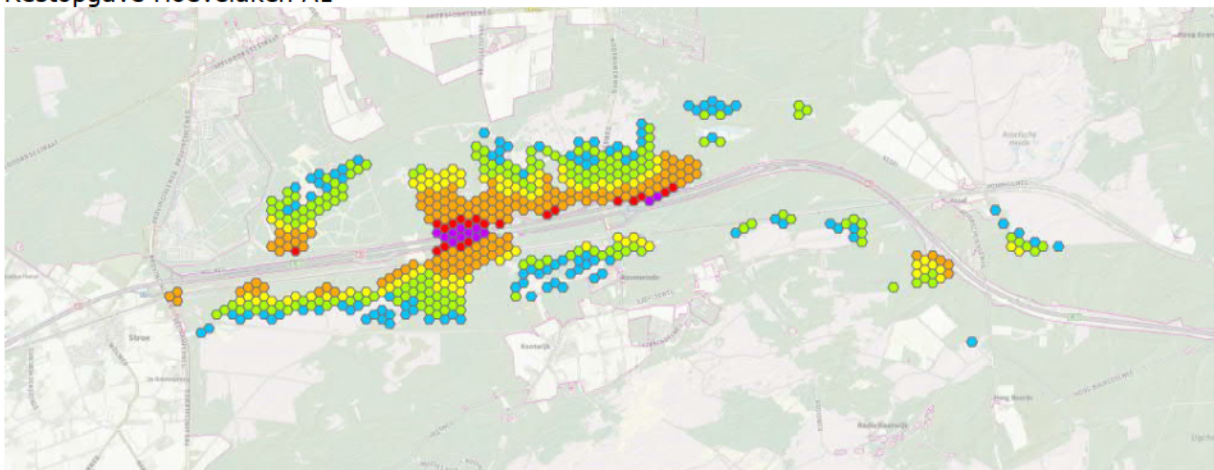
Restopgave Ring Utrecht A1



Restopgave Hoevelaken A28

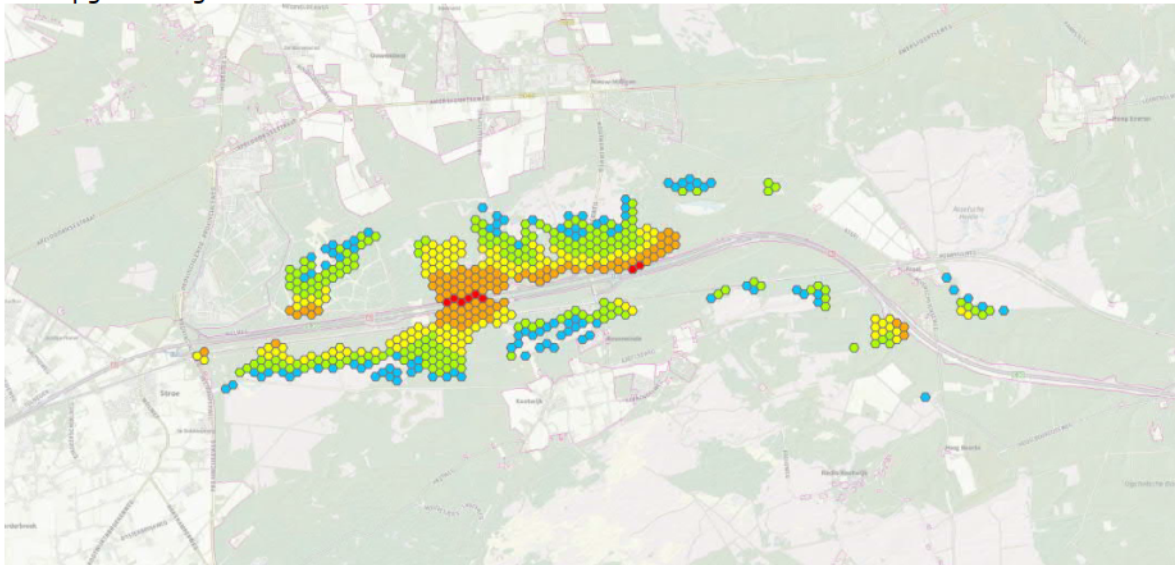


Restopgave Hoevelaken A1



Scenario 2B Restopgave Veluwe – Hoevelaken Voorrang

Restopgave Ring Utrecht A1



Restopgave Hoevelaken A28



Restopgave Hoevelaken A1

