



# Langsdammen Nieuwe Waterweg (KRW)

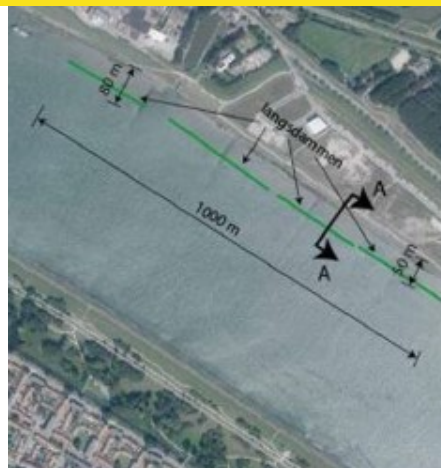
## Factsheet kerninformatie

Zaak ID: 31170140

Het duurzaam aanleggen van langsdammen in de Nieuwe Waterweg

### DISCLAIMER

*Deze factsheet bevat kerninformatie over het betreffende project. Rijkswaterstaat deelt deze informatie voortijdig, als service aan marktpartijen, zodat zij oriënterend een beeld van het project kunnen vormen. De factsheets zijn een momentopname en bevatten een voorspellend element, waardoor de betrouwbaarheid onmogelijk gegarandeerd kan worden. Ze zullen bij iedere publicatie van de inkoopplanning worden aangepast op basis van voortschrijdend inzicht en kunnen dus (aanzienlijke) wijzigingen ondergaan. Deze factsheets maken geen onderdeel uit van een aanbesteding en aan de informatie kunnen geen rechten worden ontleend. Hoewel het streven van Rijkswaterstaat is om de informatie in de factsheets zo betrouwbaar mogelijk te maken, kan niet uitgesloten worden dat projecten of plannen - om uiteenlopende (project-specifieke) redenen - wijzigen. Een dergelijke wijziging kan nimmer een grond zijn voor een juridische vordering.*





## Inhoud

1. Scope/locatie.....	3
2. Omvang Project .....	3
3. Technische disciplines .....	3
4. Eventuele specials .....	4
5. Planning aanbesteding en uitvoering.....	4
6. Aanbestedingsprocedure en contractvorm.....	4
7. Geschiktheidseisen, eventuele selectie-eisen of trechtering.....	4
8. BPKV-criteria .....	4
9. Risico's en risicoverdeling .....	5
10. Mate ontwerp vrijheid en ruimte innovatie.....	5
11. Overige gerelateerde inkopen.....	5
12. Link naar projectwebsite.....	5

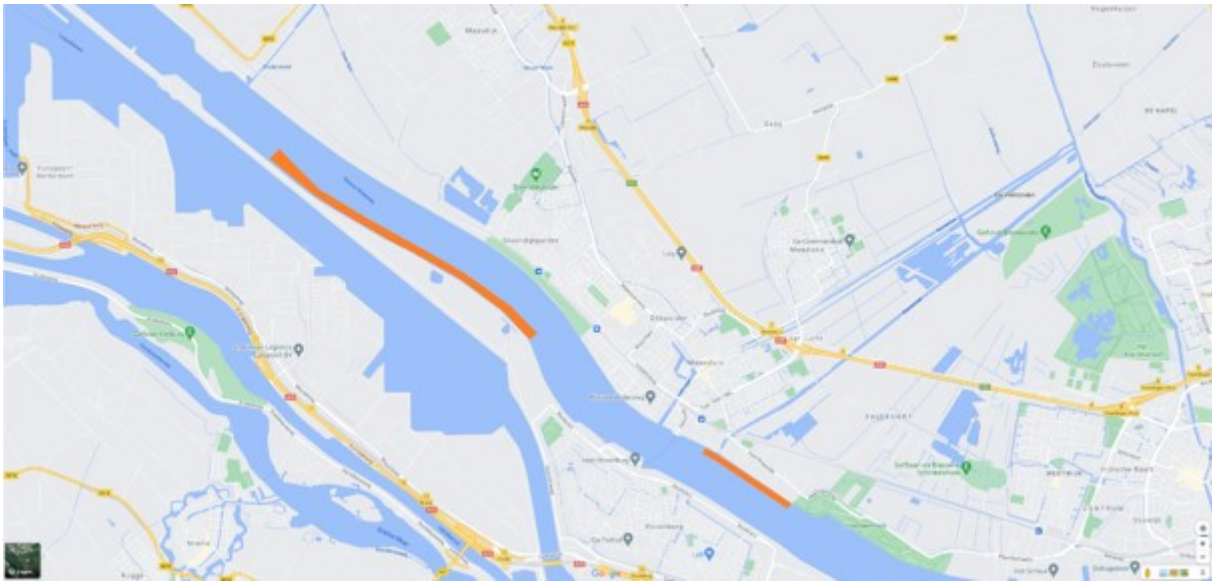
## 1. Scope/locatie

### Locatie

Het langsdammen project betreft twee locaties in de Nieuwe-Waterweg, namelijk aan de zuidzijde bij landtong Rozenburg en aan de noordzijde bij de Zaayer in Maassluis.

### Scope

Ter plaatse van de bestaande kribvakken langsdammen (in totaal 3600m) realiseren met duurzaam materiaal.



## 2. Omvang Project

**Het budget voor het gehele project (inclusief voorbereiding)**

€ 5-15 miljoen

## 3. Technische disciplines

**Civiele techniek waterbouw**

100%



## 4. Eventuele specials

Hoge projectambitie m.b.t. circulariteit en duurzaamheid.

## 5. Planning aanbesteding en uitvoering

Aankondiging van opdracht	Q4 2023
Gunningsbeslissing	Q3 2024
Start werkzaamheden	Q4 2024
Gereed werkzaamheden	Q2 2026
Einddatum contract	Q3 2026

## 6. Aanbestedingsprocedure en contractvorm

### **Aanbestedingsprocedure**

Europese concurrentiegerichtede dialoog light

### **Contractvorm**

D&C

## 7. Geschiktheidseisen, eventuele selectie-eisen of trechtering

Nader te bepalen.

## 8. BPKV-criteria

Nader te bepalen.



## 9. Risico's en risicoverdeling

### **Duurzame materiaalkeuze leidt tot ongewenste eindsituatie**

- (Milieu)schade
- Instabiel

RWS gaat in de VSE duidelijke eisen opnemen waar de gerealiseerde langsdam aan moet voldoen. Daarnaast worden stabiliteitsberekeningen en milieuhygiënisch onderzoek van het toe te passen materiaal gevraagd.

### **Ontstaan van onveilige situaties tijdens realisatie**

RWS laat concept-IVP opstellen en stuurt deze mee met de aanbesteding.

## 10. Mate ontwerpvrijheid en ruimte innovatie

### **Ontwerpvrijheid**

Ontwerp dient te voldoen aan de gesteld eisen voor een duurzame langsdam.

### **Ruimte innovatie**

Toe te passen materiaal en in te zetten materieel.

## 11. Overige gerelateerde inkopen

Niet van toepassing.

## 12. Link naar projectwebsite

Niet van toepassing.