

Bevindingen NEN 2767

ZL000147 • Vuurtoren

Zeedijk 5
4361SJ West Kapelle

Toelichting:

- Element: Een omschrijving van de bouwkundige of installatietechnische elementen die onderhoudsgevoelig zijn.
- Gebrek: Een verkorte omschrijving van het geconstateerde gebrek/bevinding.
- Locatie: De plaats waar het element of gebrek zich bevindt.
- Handeling/activiteit: Een verkorte omschrijving van de activiteiten die in het genoemde jaar moeten worden uitgevoerd.
- Hoeveelheid/eenheid: Het aantal met de betreffende meeteenheid dat onderhouden moet worden.

1 = Uitstekende conditie
2 = Goed
3 = Redelijk
4 = Matig
5 = Slecht
6 = Zeer slecht
8 = Nader onderzoek nodig
9 = Niet te inspecteren

**ZL000147 • Vuurtoren
 Zeedijk 5 • West Kapelle**
Conditie 9
Wettelijk onderhoud (Verkoelen)

Ernst	Intensiteit	Omvang	Conditie	Risico/prioriteit
Gering	3	0	0	Veiligheid - gering effect

Activiteit: 2022 Hvh
 Wettelijk onderhoud 1,00 pst

Wettelijk onderhoud (Liebregts)

Ernst	Intensiteit	Omvang	Conditie	Risico/prioriteit
Gering	3	0	0	Veiligheid - gering effect

Activiteit: 2022 Hvh
 Wettelijk onderhoud 1,00 pst

Preventief onderhoud (Verkoelen)

Ernst	Intensiteit	Omvang	Conditie	Risico/prioriteit
Gering	3	0	0	Veiligheid - gering effect

Activiteit: 2022 Hvh
 Preventief onderhoud 1,00 pst

Preventief onderhoud (Liebregts)

Ernst	Intensiteit	Omvang	Conditie	Risico/prioriteit
Gering	3	0	0	Veiligheid - gering effect

Activiteit: 2022 Hvh
 Preventief onderhoud 1,00 pst

**ZL000147 • Vuurtoren
 Zeedijk 5 • West Kapelle**
Conditie 8
Asbest veiligheid

Onvoldoende gegevens m.b.t. asbest veiligheid

Ernst	Intensiteit	Omvang	Conditie	Risico/prioriteit
Gering	3	0	0	Veiligheid - gering effect

Activiteit: 2023 Hvh

Nader onderzoek m.b.t. asbest veiligheid 1,00 pst

Asbest veiligheid maakt geen onderdeel uit van de NEN2767 Conditie meting. Op korte termijn nader onderzoek uitvoeren m.b.t. de asbest veiligheid.

Productspecificatie elementen

Productspecificatie maakt geen onderdeel uit van de NEN2767 Conditie meting

Ernst	Intensiteit	Omvang	Conditie	Risico/prioriteit
Gering	3	0	0	Veiligheid - gering effect

Activiteit: 2022 Hvh

Nader onderzoek m.b.t. productspecificatie / preventief onderhoud 1,00 pst

Het opstellen van de productspecificatie van elementen maakt geen onderdeel uit van de NEN2767 Conditie meting. Bijvoorbeeld de mechanische belasting, vloeistofdichtheid van vloeren, eisen m.b.t. de schuif- en hang- / sluitwerk en nog niet nader benoemde delen, etc.

Op korte termijn nader onderzoek, herstelwerkzaamheden uitvoeren voorkomend uit de opnames preventief onderhoud en m.b.t. de productspecificatie.

Chroom 6

Onvoldoende gegevens m.b.t. chroom 6

Ernst	Intensiteit	Omvang	Conditie	Risico/prioriteit
Gering	3	0	0	Veiligheid - gering effect

Activiteit: 2022 Hvh

Nader onderzoek m.b.t. chroom 6 1,00 pst

Er zijn gegevens bekend of afwerkingen zijn voorzien van chroom 6. Op korte termijn nader onderzoek uitvoeren naar chroom 6.

**ZL000147 • Vuurtoren
 Zeedijk 5 • West Kapelle**
Conditie 5
Buitenschilderwerk hek metaal

Hek omloop

B11SM10 Krijten

Ernst	Intensiteit	Omvang	Conditie	Risico/prioriteit
Ernstig	2	5	5	Belevingswaarde en aanzien - gering effect Toename kosten en vervolgschade - gering effect

Activiteit: 2022 Hvh
 Conform MJOP schilderen 1,00 pst

L: Hekwerk metaal omloop lichthuis
 O: Intercoat onthechting
 G: Kale delen
 R: Hoge herstelkosten
 O: Schilderen

--	--

Buitenschilderwerk hek metaal

Hek omloop

B11EM04 Kale delen

Ernst	Intensiteit	Omvang	Conditie	Risico/prioriteit
Ernstig	3	1	2	Belevingswaarde en aanzien - gering effect Toename kosten en vervolgschade - gering effect

Activiteit: 2022 Hvh
 Conform MJOP schilderen elders opgenomen 1,00 pst

L: Hekwerk metaal omloop lichthuis
 O: Mechanische beschadigingen
 G: Kale delen
 R: Hoge herstelkosten
 O: Schilderen

--	--

**ZL000147 • Vuurtoren
 Zeedijk 5 • West Kapelle**
Conditie 4
Buitendeur staal

Entreedeuuren

B7EM03 Filiformcorrosie bij stalen kozijnwerk

Ernst	Intensiteit	Omvang	Conditie	Risico/prioriteit
Ernstig	2	4	4	Monumentale waarde - gering effect Belevingswaarde en aanzien - gering effect Toename kosten en vervolgschade - gering effect



Activiteit: 2022 Hvh
 Conform MJOP vervangen 1,00 pst

L: Entreedeuuren vuurtoren
 O: Zeeklimaat/achterstallig onderhoud
 G: Filiformcorrosie bij stalen deuren
 R: Hoge herselkosten/Esthetica
 O: Vervangen toegangsdeuren


Buitenschilderwerk diversen metaal

Koepeldak

B11SB07 Glansverlies

Ernst	Intensiteit	Omvang	Conditie	Risico/prioriteit
Serius	2	5	4	Monumentale waarde - gering effect Belevingswaarde en aanzien - gering effect Toename kosten en vervolgschade - matig effect

Activiteit: 2022 Hvh
 Conform MJOP schilderen 1,00 pst

L: Koepeldak
 O: Achterstallig onderhoud
 G: Glansverlies (degradatie beschermlaag)
 R: Hoge herstelkosten
 O: Schilderen

**ZL000147 • Vuurtoren
 Zeedijk 5 • West Kapelle**
Conditie 4
Buitenschilderwerk diversen metaal

Buitenzijde gevel

B11SM10 Krijten

Ernst	Intensiteit	Omvang	Conditie	Risico/prioriteit
Serieus	2	5	4	Monumentale waarde - gering effect Belevingswaarde en aanzien - ernstig effect Toename kosten en vervolgschade - matig effect

Activiteit: 2022 Hvh
 Conform MJOP schilderen 1,00 pst

L: Stalen buitengevel vuurtoren
 O: Achterstallig onderhoud
 G: Krijten beschermlaag
 R: Hoge herstelkosten
 O: Schilderen


Buitenschilderwerk diversen metaal

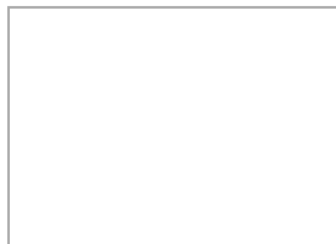
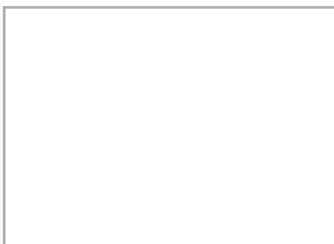
Buitenzijde gevel

B11EM03 Corrosie (>1% van oppervlak)

Ernst	Intensiteit	Omvang	Conditie	Risico/prioriteit
Ernstig	3	2	3	Monumentale waarde - gering effect Belevingswaarde en aanzien - gering effect Toename kosten en vervolgschade - gering effect

Activiteit: 2022 Hvh
 Conform MJOP schilderen elders opgenomen 1,00 pst

L: Stalen buitengevel vuurtoren
 O: Achterstallig onderhoud
 G: Corrosie
 R: Hoge herstelkosten
 O: Ontroesten (opgenomen onder systeemgevel) en schilderen



**ZL000147 • Vuurtoren
 Zeedijk 5 • West Kapelle**
Conditie 4
Binnenschilderwerk diversen metaal

Binnenzijde koepeldak

B11EM05 Intercoat onthechting

Ernst	Intensiteit	Omvang	Conditie	Risico/prioriteit
Ernstig	3	3	4	Monumentale waarde - gering effect Belevingswaarde en aanzien - gering effect Toename kosten en vervolgschade - gering effect

Activiteit: 2022 Hvh
 Conform MJOP schilderen 1,00 pst

L: Binnenzijde dakafwerking
 O: Ondeugedelijk aangebracht
 G: Intercoat onthechting
 R: Hoge herstelkosten
 O: Schilderen


Binnenschilderwerk kozijn en raam staal

B11EM05 Afbladderen

Ernst	Intensiteit	Omvang	Conditie	Risico/prioriteit
Ernstig	3	3	4	Monumentale waarde - gering effect Belevingswaarde en aanzien - gering effect Toename kosten en vervolgschade - gering effect

Activiteit: 2022 Hvh
 Conform MJOP schilderen 1,00 pst

L: Binnenkozijnen
 O: Achterstallig onderhoud/condens
 G: Afbladderen
 R: Hoge herstelkosten
 O: Schilderen



**ZL000147 • Vuurtoren
 Zeedijk 5 • West Kapelle**
Conditie 3
Systeemgevel staal

Buiten- en binnenzijde gevel

B2EM03 Corrosie

Ernst	Intensiteit	Omvang	Conditie	Risico/prioriteit
Ernstig	2	2	2	Monumentale waarde - gering effect Belevingswaarde en aanzien - gering effect Toename kosten en vervolgschade - matig effect

Activiteit: 2022 Hvh
 Herstellen: ontroesten en schilderen 1,00 pst

L: Stalen buitengevel vuurtoren
 O: Achterstallig onderhoud
 G: Corrosie
 R: Hoge herstelkosten
 O: Herstellen d.m.v. ontroesten en schilderen (elders opgenomen)

--	--	--	--

Systeemgevel staal

Diverse plaatsen

B2EW02 Lekkage

Ernst	Intensiteit	Omvang	Conditie	Risico/prioriteit
Ernstig	3	1	2	Monumentale waarde - gering effect Belevingswaarde en aanzien - gering effect Toename kosten en vervolgschade - gering effect

Activiteit: 2022 Hvh
 Herstellen 1,00 pst

L: Diverse plaatsen
 O: Condensatie/vocht doorslag
 G: Corrosie/Lek sporen
 R: Hoge herstelkosten
 O: Herstellen lekkage gevel

--	--	--	--

**ZL000147 • Vuurtoren
 Zeedijk 5 • West Kapelle**
Conditie 3
Beglazing enkel

Ronde daglichtopeningen gevel

B7SB04 Verwerking

Ernst	Intensiteit	Omvang	Conditie	Risico/prioriteit
Serieus	2	3	2	Gebruik en functioneren - gering effect Belevingswaarde en aanzien - gering effect

Activiteit: 2022 Hvh
 Vervangen beglazing ronde daglichtopeningen 1,00 pst

L: Beglazing
 O: Veroudering/klimaat
 G: Mat geworden beglazing
 R: Esthetica
 O: Vervangen beglazing ronde daglichtopeningen

Vervangen mat geworden beglazing ronde daglichtopeningen.


Beglazing enkel

Ronde daglichtopeningen gevel

B7SB04 Versteend/loslatend stopverf

Ernst	Intensiteit	Omvang	Conditie	Risico/prioriteit
Serieus	3	2	2	Veiligheid - gering effect Belevingswaarde en aanzien - gering effect Toename kosten en vervolgschade - gering effect

Activiteit: 2022 Hvh
 Vervangen stopverf 1,00 pst

L: Beglazing
 O: Achterstallig onderhoud
 G: Versteende/loslatende stopverf
 R: Glas kan eruit waaien: gevaarlijke situatie
 O: Vervangen stopverf

**ZL000147 • Vuurtoren
 Zeedijk 5 • West Kapelle**
Conditie 3
Kozijn buiten staal

Lichthuis

B7EM02 Corrosie (verzinkt) stalen kozijnwerk

Ernst	Intensiteit	Omvang	Conditie	Risico/prioriteit
Ernstig	2	3	3	Monumentale waarde - gering effect Belevingswaarde en aanzien - gering effect Toename kosten en vervolgschade - gering effect

Activiteit: 2022 Hvh

Herstellen: ontroesten en schilderen 1,00 pst

 L: Stalen kozijnwerk lichthuis
 O: Achterstallig onderhoud/condens
 G: Corrosie
 R: Hoge herstelkosten
 O: Ontroesten en schilderen

Buitenschilderwerk diversen metaal

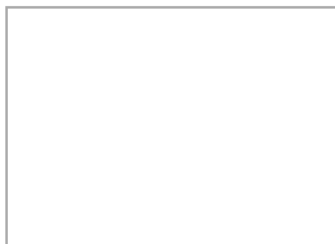
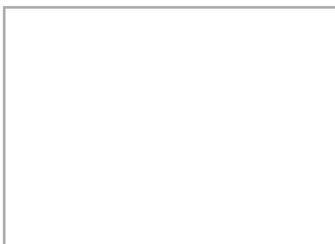
Omloop

B11EM04 Kale delen

Ernst	Intensiteit	Omvang	Conditie	Risico/prioriteit
Ernstig	3	2	3	Monumentale waarde - gering effect Belevingswaarde en aanzien - gering effect Toename kosten en vervolgschade - matig effect

Activiteit: 2022 Hvh

Conform MJOP schilderen 1,00 pst

 L: Omloop t.p.v. lichthuis
 O: Achterstallig onderhoud/mechanische beschadigingen
 G: Kale delen
 R: Hoge herstelkosten
 O: Schilderen


**ZL000147 • Vuurtoren
 Zeedijk 5 • West Kapelle**
Conditie 3
Binnenschilderwerk diversen metaal

Gietijzeren vloeren binnen

B11EM04 Kale delen

Ernst	Intensiteit	Omvang	Conditie	Risico/prioriteit
Ernstig	3	2	3	Monumentale waarde - gering effect Belevingswaarde en aanzien - matig effect Toename kosten en vervolgschade - ernstig effect

Activiteit: 2022 Hvh
 Conform MJOP schilderen 1,00 pst

L: Gietijzeren vloeren binnen
 O: Achterstallig onderhoud/mechanische beschadigingen
 G: Kale delen
 R: Hoge herstelkosten
 O: Schilderen


Binnenschilderwerk diversen metaal

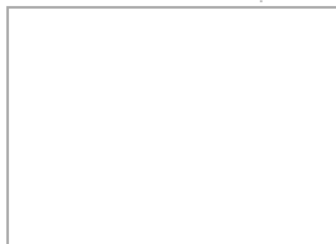
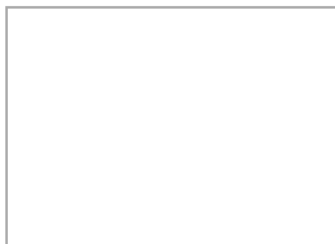
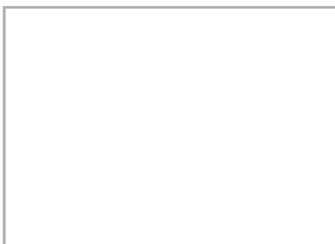
Binnenzijde gevel

B11EM05 Afbladderen

Ernst	Intensiteit	Omvang	Conditie	Risico/prioriteit
Ernstig	3	2	3	Monumentale waarde - gering effect Belevingswaarde en aanzien - gering effect Toename kosten en vervolgschade - gering effect

Activiteit: 2022 Hvh
 Bijwerken 1,00 pst

L: Binnenzijde gevel
 O: Achterstallig onderhoud
 G: Afbladderen/barsten
 R: Hoge herstelkosten
 O: Bijwerken schilderwerk (koepel dak apart benoemd)



**ZL000147 • Vuurtoren
 Zeedijk 5 • West Kapelle**
Conditie 3
Binnenschilderwerk trap metaal

Trappen

B11EM04 Kale delen

Ernst	Intensiteit	Omvang	Conditie	Risico/prioriteit
Ernstig	3	2	3	Monumentale waarde - gering effect Belevingswaarde en aanzien - gering effect Toename kosten en vervolgschade - gering effect

Activiteit: 2022 Hvh
 Conform MJOP schilderen 1,00 pst

L: Binnentrappen
 O: Achterstallig onderhoud/mechanische beschadigingen
 G: Kale delen
 R: Risico op corrosie (condens)/Esthetica
 O: Schilderen


Buitenschilderwerk kozijn en raam staal

Buitenkozijnen staal

B11EM03 Corrosie (>1% van oppervlak)

Ernst	Intensiteit	Omvang	Conditie	Risico/prioriteit
Ernstig	3	2	3	Monumentale waarde - gering effect Belevingswaarde en aanzien - ernstig effect Toename kosten en vervolgschade - gering effect

Activiteit: 2022 Hvh
 Conform MJOP schilderen 1,00 pst

L: Buitenkozijnen staal
 O: Achterstallig onderhoud/zeeklimaat
 G: Corrosie
 R: Hoge herstelkosten
 O: Schilderen



**ZL000147 • Vuurtoren
 Zeedijk 5 • West Kapelle**
Conditie 2
Balkonconstructie staal

Gietijzeren vloeren binnen

B4EM03 Corrosie aan dragende onderdelen

Ernst	Intensiteit	Omvang	Conditie	Risico/prioriteit
Ernstig	2	2	2	Monumentale waarde - gering effect Belevingswaarde en aanzien - gering effect Toename kosten en vervolgschade - matig effect

Activiteit: 2022 Hvh
 Herstellen: ontroesten en schilderen 1,00 pst

L: Gietijzeren vloeren binnenzijde
 O: Condensatie (onverwarmde ruimte)/achterstallig onderhoud
 G: Corrosie gietijzeren vloeren
 R: Hoge herstelkosten
 O: Ontroesten (schilderen elders opgenomen)

--	--

Balkonconstructie staal

Omloop

B4EM03 Corrosie aan dragende onderdelen

Ernst	Intensiteit	Omvang	Conditie	Risico/prioriteit
Ernstig	2	2	2	Monumentale waarde - gering effect Belevingswaarde en aanzien - matig effect Toename kosten en vervolgschade - ernstig effect

Activiteit: 2022 Hvh
 Herstellen: ontroesten en schilderen 1,00 pst

L: Omloop t.p.v. het lichthuis
 O: Achterstallig onderhoud
 G: Corrosie
 R: Hoge herstelkosten
 O: Ontroesten en schilderen

--	--

**ZL000147 • Vuurtoren
Zeedijk 5 • West Kapelle**
Conditie 2
Dakconstructie

Koepeldak

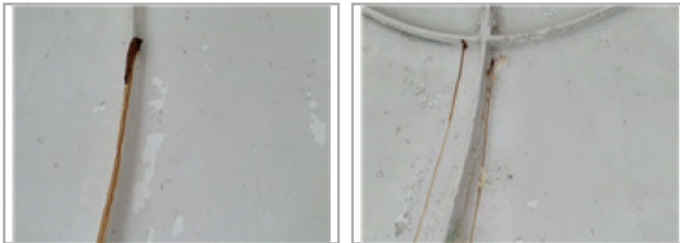
B5EW02 Lekkage

Ernst	Intensiteit	Omvang	Conditie	Risico/prioriteit
Ernstig	3	1	2	Monumentale waarde - matig effect Belevingswaarde en aanzien - matig effect Toename kosten en vervolgschade - ernstig effect



Activiteit: 2022 Hvh
Nader onderzoek 1,00 pst

L: Dak (binnenzijde)
O: Lekkage/condensatie
G: Corrosie/lek sporten
R: Hoge herstelkosten
O: Nader onderzoek waar lekkage/condensatie vandaan komt


Buitendeur staal

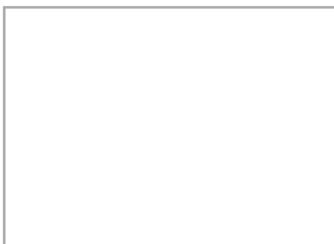
Deur omloop

B7EM02 Corrosie (verzinkt) stalen kozijnwerk

Ernst	Intensiteit	Omvang	Conditie	Risico/prioriteit
Ernstig	2	2	2	Monumentale waarde - gering effect Belevingswaarde en aanzien - gering effect Toename kosten en vervolgschade - gering effect

Activiteit: 2022 Hvh
Herstellen: ontroesten en schilderen 1,00 pst

L: Toegangsdeur lichthuis
O: Achterstallig onderhoud/condens
G: Corrosie
R: Hoge herstelkosten
O: Ontroesten en schilderen



**ZL000147 • Vuurtoren
Zeedijk 5 • West Kapelle**

Conditie 2

Vloerrooster staal

Vloerrooster entree

B4EM03 Corrosie aan dragende onderdelen

Ernst	Intensiteit	Omvang	Conditie	Risico/prioriteit
Ernstig	2	2	2	Belevingswaarde en aanzien - gering effect



Activiteit: 2022 Hvh
Conform MJOP vervangen 1,00 pst

- L: Vloerrooster t.p.v. entree
- O: Klimaatinvloeden
- G: Corrosie vloerluik
- R: Esthetica (toekomst veiligheid)
- O: Vloerrooster vervangen



Vloerafwerking natuursteen

Begane grond

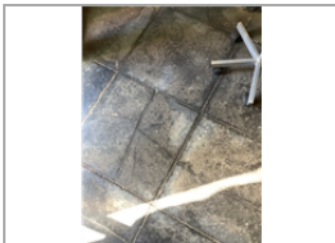
B9EM01 Breuk

Ernst	Intensiteit	Omvang	Conditie	Risico/prioriteit
Ernstig	3	1	2	Belevingswaarde en aanzien - matig effect



Activiteit: 2022 Hvh
Herstellen 1,00 pst

- L: Natuursteen vloerafwerking bgg
- O: Spanningsverschillen
- G: Scheurvorming/breuk
- R: Esthetica
- O: Herstellen scheurvorming/breuk



ZL000147 • Vuurtoren
Zeedijk 5 • West Kapelle
Conditie 2
Binnenschilderwerk hek metaal

Traphekken

B11EM04 Kale delen

Ernst	Intensiteit	Omvang	Conditie	Risico/prioriteit
Ernstig	3	1	2	Belevingswaarde en aanzien - gering effect Toename kosten en vervolgschade - gering effect



Activiteit: 2022 Hvh
 Herstellen: ontroesten en schilderen 1,00 pst

L: Hekwerken interieur
 O: Mechanische beschadigingen
 G: Kale delen
 R: Esthetica/vervolgkosten
 O: Ontroesten en schilderen


Conditie 1
Binnentrap staal

Binnentrappen

B4EM03 Corrosie aan dragende onderdelen

Ernst	Intensiteit	Omvang	Conditie	Risico/prioriteit
Ernstig	2	1	1	Monumentale waarde - gering effect Belevingswaarde en aanzien - gering effect Toename kosten en vervolgschade - gering effect

Activiteit: 2022 Hvh
 Herstellen: ontroesten en schilderen 1,00 pst

L: Binnentrappen
 O: Condensatie/achterstallig onderhoud
 G: Corrosie
 R: Hoge herstelkosten
 O: Ontroesten en schilderen



**ZL000147 • Vuurtoren
 Zeedijk 5 • West Kapelle**
Conditie 1
Brandveiligheid

Gebreken m.b.t. brandveiligheid

Ernst	Intensiteit	Omvang	Conditie	Risico/prioriteit
Gering	3	0	0	Veiligheid - gering effect

Activiteit: 2022 Hvh

Nader onderzoek m.b.t. Brandveiligheid 1,00 pst

Brandveiligheid maakt geen onderdeel uit voor de NEN2767 Conditie meting. Op korte termijn nader onderzoek uitvoeren m.b.t. de brandveiligheid.

Bevindingen NEN 2767

ZL000147 • Vuurtoren

Zeedijk 5
4361 SJ West Kapelle

Toelichting:

- Element: Een omschrijving van de bouwkundige of installatietechnische elementen die onderhoudsgevoelig zijn.
- Gebrek: Een verkorte omschrijving van het geconstateerde gebrek/bevinding.
- Locatie: De plaats waar het element of gebrek zich bevindt.
- Handeling/activiteit: Een verkorte omschrijving van de activiteiten die in het genoemde jaar moeten worden uitgevoerd.
- Hoeveelheid/eenheid: Het aantal met de betreffende meeteenheid dat onderhouden moet worden.

1 = Uitstekende conditie
2 = Goed
3 = Redelijk
4 = Matig
5 = Slecht
6 = Zeer slecht
8 = Nader onderzoek nodig
9 = Niet te inspecteren

**ZL000147 • Vuurtoren
 Zeedijk 5 • West Kapelle**
Conditie 8
Overspanningsbeveiliging algemeen

Meterkast

E18GB02 Leidinginvoering niet deugdelijk uitgevoerd

Ernst	Intensiteit	Omvang	Conditie	Risico/prioriteit
Gering	1	0	0	Veiligheid - gering effect Gebruik en functioneren - gering effect

Activiteit: Hvh
 Nader onderzoek overspanningsbeveiliging 1,00 pst

L: Meterkast
 O: Gebrek vanuit NEN 3140 gecostateerd
 G: Leidinginvoering niet deugdelijk uitgevoerd
 R: Niet visueel waar kunnen nemen tijdens NEN 2767 (omvang niet in kunnen vullen)
 O: Nader onderzoek


Conditie 2
Armaturen TL standaard lamel/gesloten

1e verd

E7GO01 Vervuiling

Ernst	Intensiteit	Omvang	Conditie	Risico/prioriteit
Serius	2	3	2	Gebruik en functioneren - gering effect Belevingswaarde en aanzien - gering effect

Activiteit: Hvh
 Reinigen, vervuiling verwijderen 4,00 st

L: Armaturen aan de binnenzijde van de vuurtoren
 O: Achterstallig onderhoud
 G: Vervuiling TL armaturen
 R: Esthetica
 O: Reinigen van de vervuiling

